





GEGEVENSBLAD

RG2-FT

V1.0

1 Gegevensblad

Algemene kenmerken	Min	Typisch	Max	Eenheden
Aansluitkracht  lading 2 Kg	- -	- -	2 4,4	[kg] [lb]
Passing ladingsvorm  4 Kg	- -	- -	4 8,8	[Kg] [lb]
Volledige slag (instelbaar)	0 0	- -	100 3,93	[mm] [inch]
Resolutie van vingerpositie	- -	0,1 0,004	- -	[mm] [inch]
Herhalingsnauwkeurigheid	- -	0,1 0,004	0,2 0,007	[mm] [inch]
Terugslag omkeren	0,2 0,007	0,4 0,015	0,6 0,023	[mm] [inch]
Grijpkracht (instelbaar)	3	-	40	[N]
Grijpsnelheid*	55	110	184	[mm/s]
Grijptijd**	0,04	0,07	0,11	[s]
Nauwkeurigheid kantelen aanpasbare beugel	-	< 1	-	°
Omgevingstemperatuur	5	-	50	[° C]
Opslagtemperatuur	0	-	60	[° C]
Motor	Geïntegreerd, elektrisch BLDC			
IP-classificatie	IP54			
Afmetingen	219 x 149 x 49 8,6 x 5,9 x 1,9			[mm] [inch]
Productgewicht	0,98 2,16			[kg] [lb]

* zie snelheidsgrafiek 4

** gebaseerd op totale beweging van 8 mm tussen vingers. De snelheid is lineair in verhouding met de kracht. Bekijk voor meer details de snelheidsgrafiek op pagina 4.

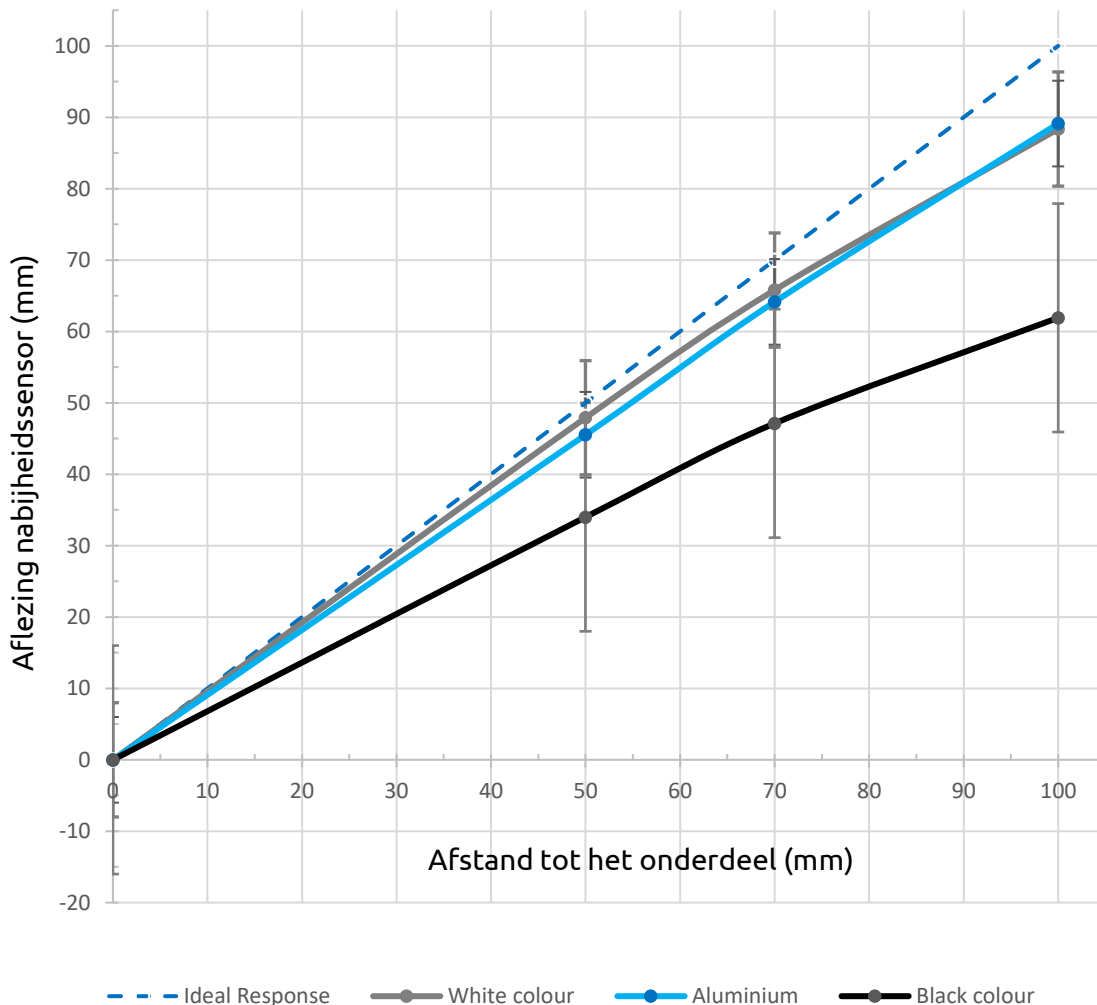
Eigenschappen van krachtensor	Fxy	Fz	Txy	Tz	Eenheden
Nominale capaciteit (N.C)	20	40	0,7	0,5	[N] [Nm]
Overbelasting van enkele as	200	200	200	200	[%]
Ruisvrije resolutie	0,1	0,4	0,008	0,005	[N] [Nm]
Vervorming van enkele as bij N.V	0,4 0,015	0,1 0,04	2	5	[mm] [°] [inch] [°]
Volledige niet-lineariteit temperatuurcompensatie	< 2				[%]

Eigenschappen nabijheidssensor	Min	Typisch	Max	Eenheden
Sensorbereik	0	-	100	[mm]
	0	-	3,93	[inch]
Precisie	-	2	-	[mm]
	-	0,078	-	[inch]
Niet-lineariteit*	-	12	-	[%]

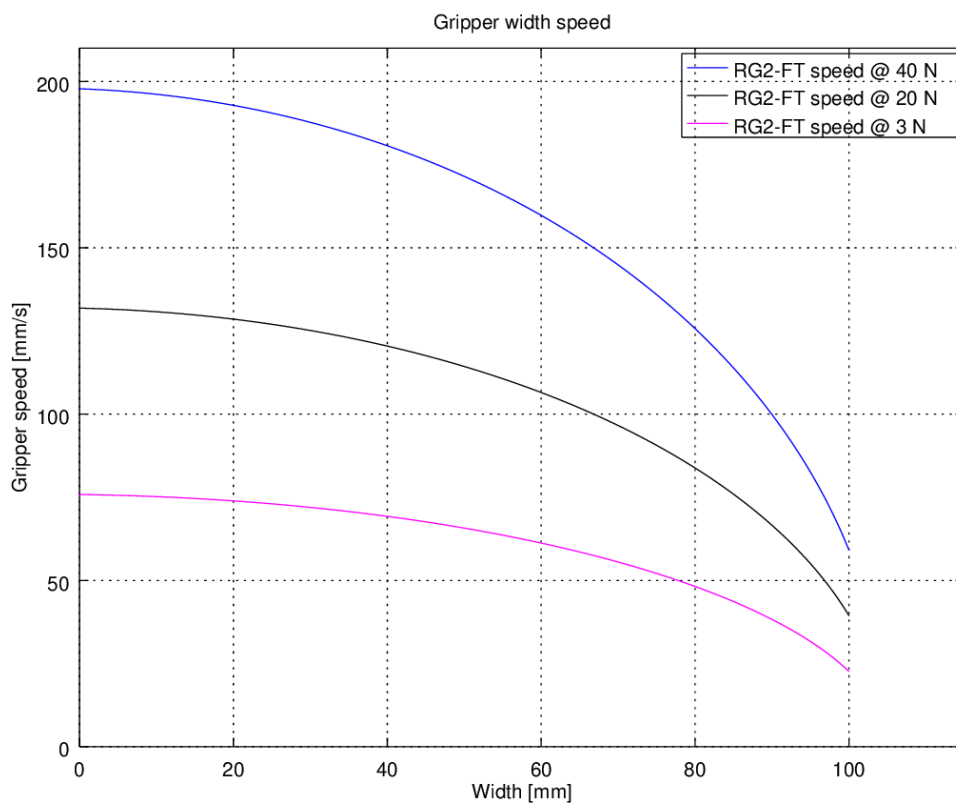
* de niet-lineariteit verwijst naar de max waarde en hangt af van de eigenschappen van het voorwerp (zoals type oppervlak en kleur)

Bedrijfsomstandigheden	Minimum	Typisch	Maximum	Eenheid
Vereiste voeding (PELV)	24	-	24	[V]
Energieverbruik	6,5	-	22	[W]
Bedrijfstemperatuur	0	-	55	[°C]
	32	-	131	[°F]
Relatieve luchtvochtigheid (niet-condenserend)	0	-	95	[%]
Berekende MTBF (operationele levensduur)	30.000	-	-	[Uren]

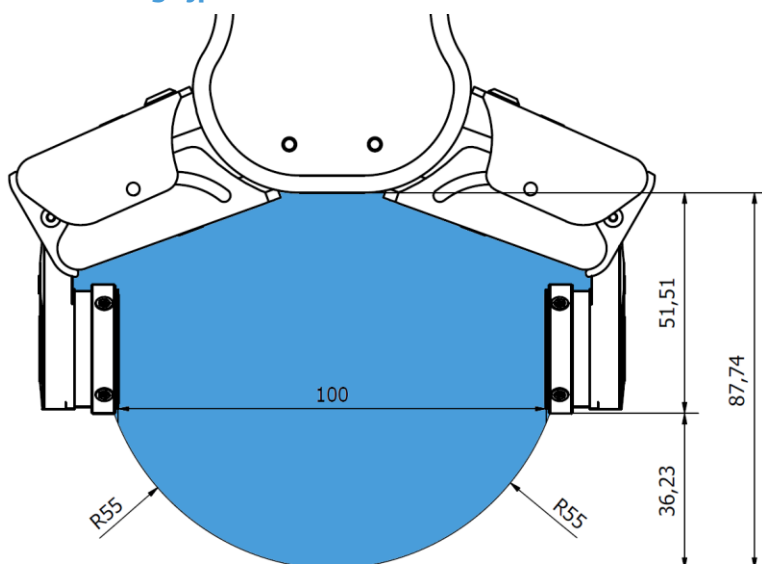
Typische nauwkeurigheid nabijheidssensor



RG2-FT Gripping Snelheidsgrafiek



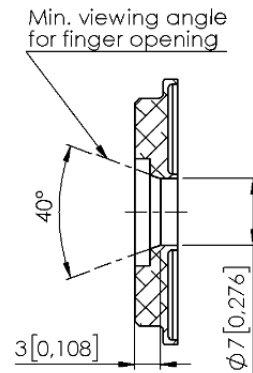
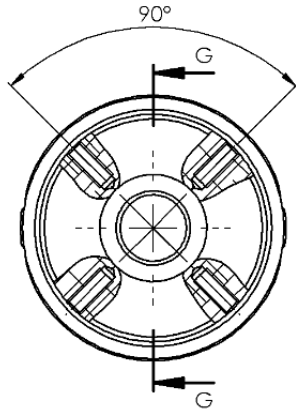
Werkbereik gripper



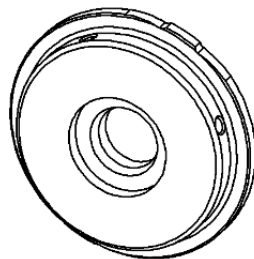
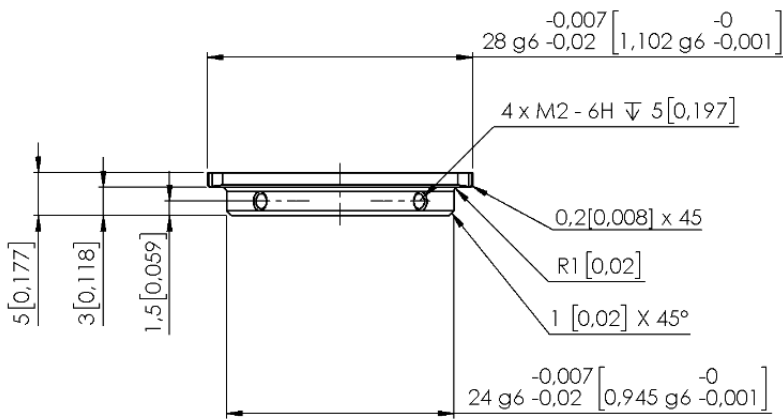
De afmetingen zijn in millimeter.

Vingertoppen

De standaard vingertoppen kunnen worden gebruikt voor vele verschillende werkstukken. Als aangepaste vingertoppen nodig zijn, kunnen deze passend worden gemaakt voor de grijpvingers.



SECTION G-G



Afmetingen van de grijpvingers, in millimeter.

**OPMERKING:**

Bij het ontwerp van de vingertop moet met het volgende rekening worden gehouden om optimale prestaties te behouden:

Zorg voor een vrij optisch pad voor de nabijheidssensoren

Bescherm de nabijheidssensoren tegen direct zonlicht of een sterke lichtbron

Voorkom indringing van stof en vloeistof

**WAARSCHUWING:**

De nabijheidssensoren zijn gevoelige onderdelen en moeten worden beschermd tegen:

Direct helder licht (zoals directionele laserbronnen)

Directe hoge temperaturen

Elk mechanisch contact

Blootstelling aan vloeistoffen of geleidend fijnstof

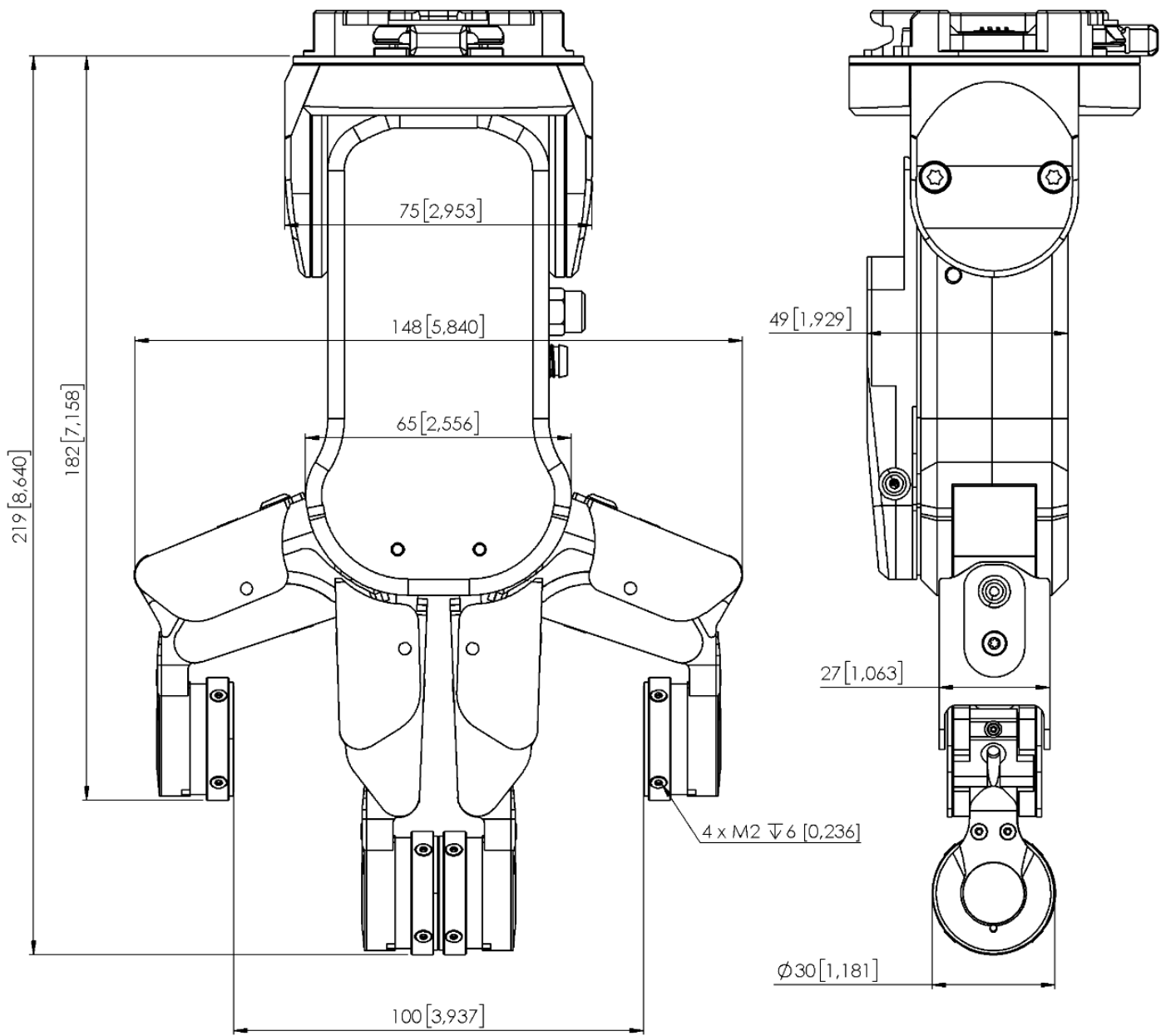
**OPMERKING:**

Reinig het oppervlak van de nabijheidssensor regelmatig met perslucht onder lage druk (<5 bar) op een afstand van 5 cm. Gebruik bij hardnekkige vervuiling een zacht katoenen wattenstaafje met isopropylalcohol voor de reiniging.

Vingerdikte

In deze handleiding wordt uitgegaan van de standaard vingertoppen waarvan de vingerdikte is ingesteld en niet kon worden gewijzigd in de software. Wanneer aangepaste vingertoppen worden gebruikt, moet de gebruiker handmatig compenseren voor het verschil in vingerdikte.

RG2-FT



Alle afmetingen zijn in mm en [inch].