





DATABLAD

RG2-FT

V1.0

1 Datablad

Generelle egenskaper	Min.	Typisk	Maks.	Enheter
Nyttelast  presspasning	- -	- -	2 4,4	[kg] [lb]
Nyttelast selvlåsende grep 	- -	- -	4 8,8	[kg] [lb]
Total vandring (justerbar)	0 0	- -	100 3,93	[mm] [tommer]
Fingerposisjonsoppløsning	- -	0,1 0,004	- -	[mm] [tommer]
Gjentakelsesnøyaktighet	- -	0,1 0,004	0,2 0,007	[mm] [tommer]
Reversdødgang	0,2 0,007	0,4 0,015	0,6 0,023	[mm] [tommer]
Gripekraft (justerbar)	3	-	40	[N]
Gripehastighet*	55	110	184	[mm/s]
Gripetid**	0,04	0,07	0,11	[s]
Justerbar brakett tilt nøyaktighet	-	< 1	-	°
Omgivende driftstemperatur	5	-	50	[°C]
Lagringstemperatur	0	-	60	[°C]
Motor	Integrert, elektrisk BLDC			
IP-klassifisering	IP54			
Mål	219 x 149 x 49 8,6 x 5,9 x 1,9			[mm] [tommer]
Produktvekt	0,98 2,16			[kg] [lb]

*Se hastighetstabell 4.

**Basert på 8 mm total bevegelse mellom fingrene. Hastigheten er lineært proporsjonal med kraften. Ved behov for mer informasjon, se hastighetstabellen på side 4.

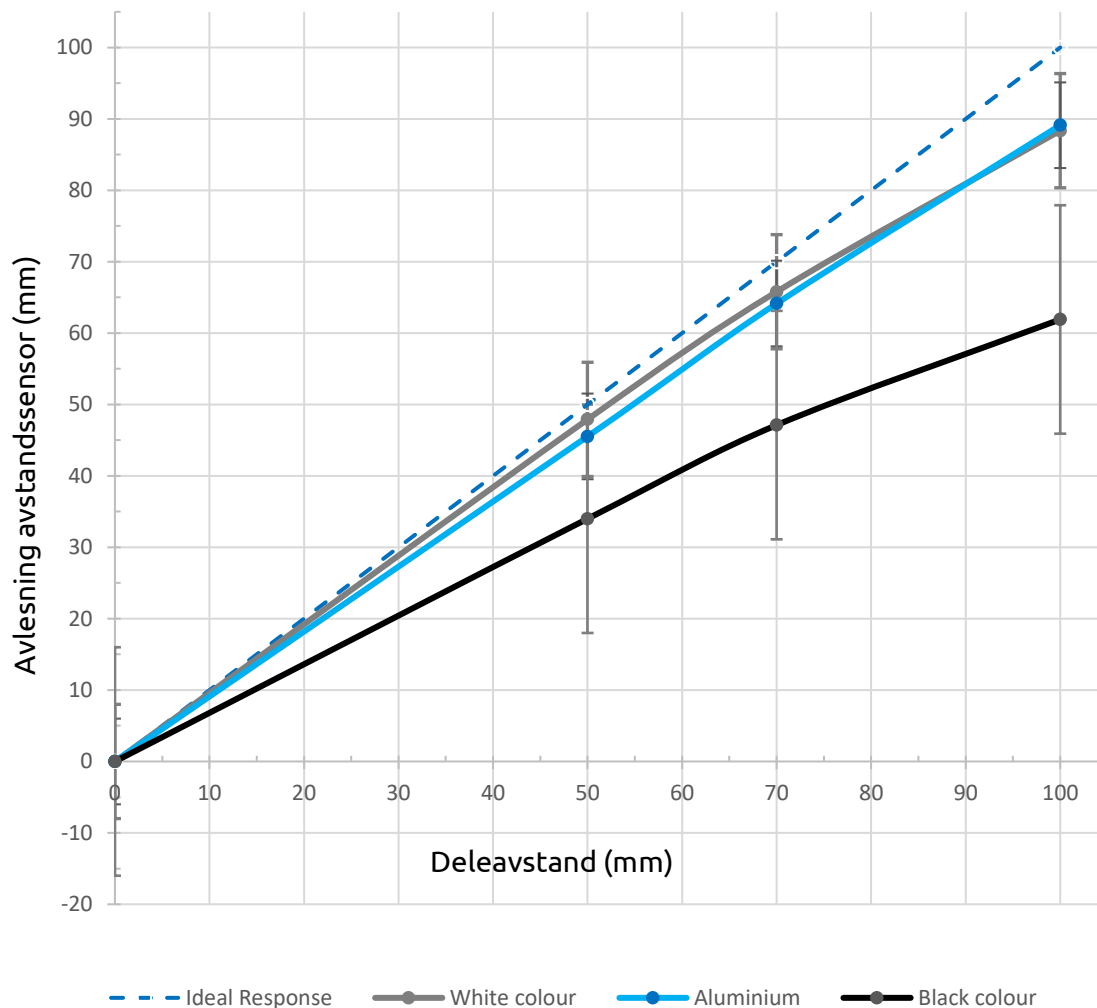
Egenskaper kraftsensor	Fxy	Fz	Txy	Tz	Enheter
Nominell kapasitet (NK)	20	40	0,7	0,5	[N] [Nm]
Overbelastning enkeltakse	200	200	200	200	[%]
Støyfri oppløsning	0,1	0,4	0,008	0,005	[N] [Nm]
Deformering enkeltakse ved NK	0,4 0,015	0,1 0,04	2	5	[mm] [°] [tommer] [°]
Fullskala ikke-linearitet Temperaturkompensasjon	< 2				[%]

Egenskaper avstandssensor	Min.	Typisk	Maks.	Enheter
Avlesningsområde	0	-	100	[mm]
	0	-	3,93	[tommer]
Presisjon	-	2	-	[mm]
	-	0,078	-	[tommer]
Ikke-linearitet*	-	12	-	[%]

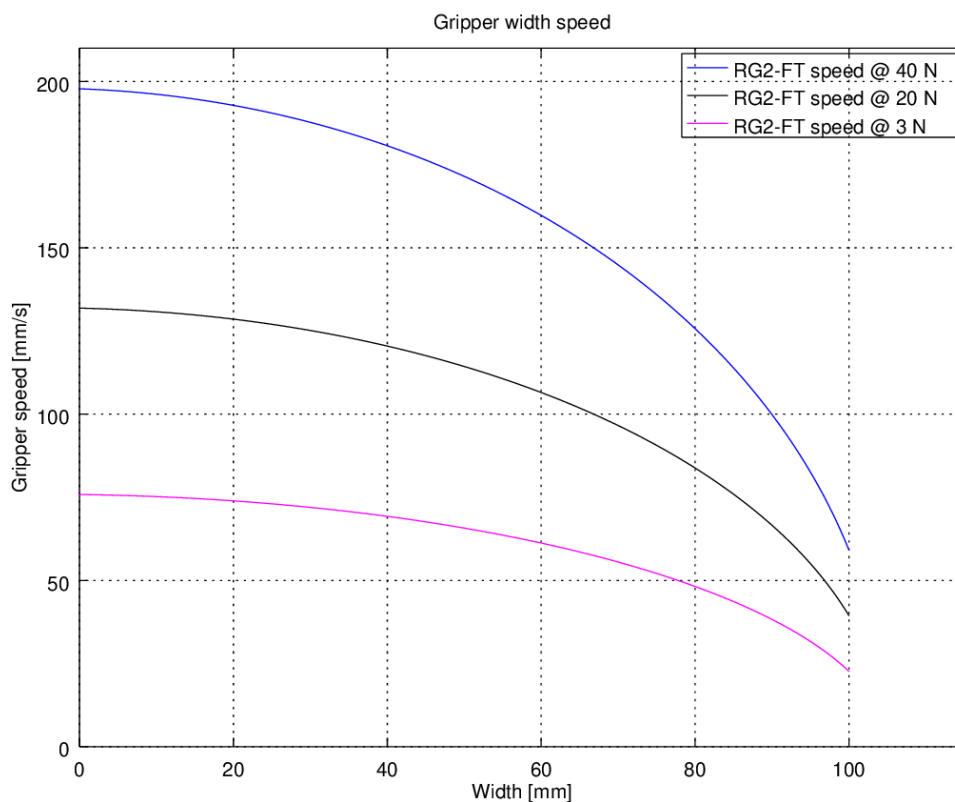
*Ikke-lineariteten refererer til maksimumsverdien og avhenger av objektens egenskaper (f.eks. type overflate og farge).

Driftsforhold	Minimalt	Typisk	Maksimum	Enhet
Strømkrav (PELV)	24	-	24	[V]
Strømforbruk	6,5	-	22	[W]
Driftstemperatur	0	-	55	[°C]
	32	-	131	[°F]
Relativ luftfuktighet (ikke-kondenserende)	0	-	95	[%]
Beregnet MTBF (driftstid)	30 000	-	-	[timer]

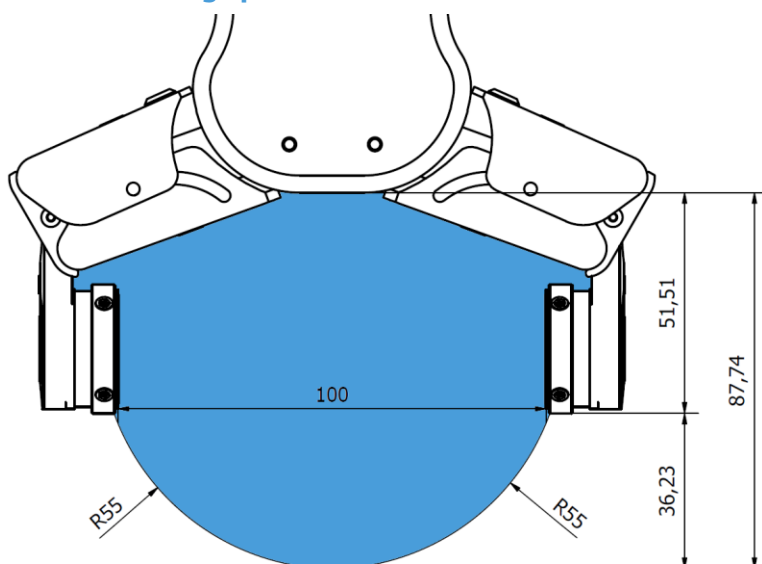
Typisk nøyaktighet avstandssensor



Graf gripehastighet RG2-FT



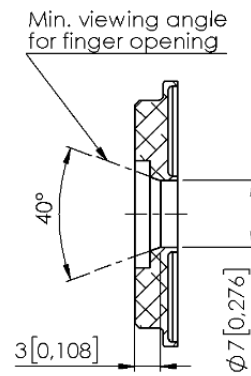
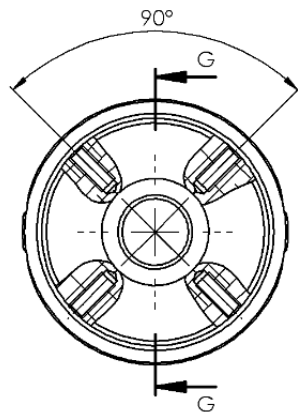
Arbetsområde griper



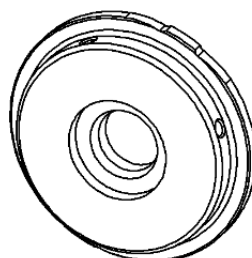
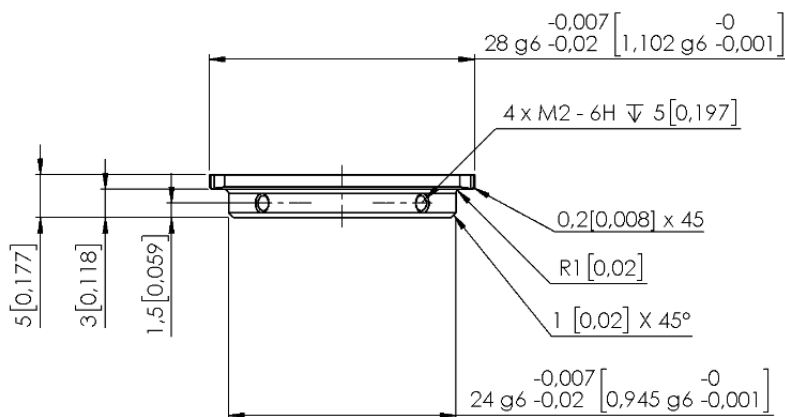
Målene er i millimeter.

Fingertupper

Standardfingertuppene kan brukes til mange forskjellige arbeidsemner. Hvis tilpassede fingertupper er nødvendig, kan de tilpasses griperens fingre.



SECTION G-G



Målene på griperens finger i millimeter

**MERK:**

Under fingertuppdesign må følgende tas hensyn til for å oppnå optimal ytelse:

Fjern alt i optisk bane for avstandssensorene.

Beskytt avstandssensorene mot direkte sollys eller sterke lyskilder.

Unngå inntrengning av støv og væske.

**ADVARSEL:**

Avstandssensorene er sensitive deler og må beskyttes mot:

direkte sterkt lys (som retningsbestemte laserkilder)

direkte høy temperatur

enhver mekanisk kontakt

eksponering for væske eller fint ledende støv

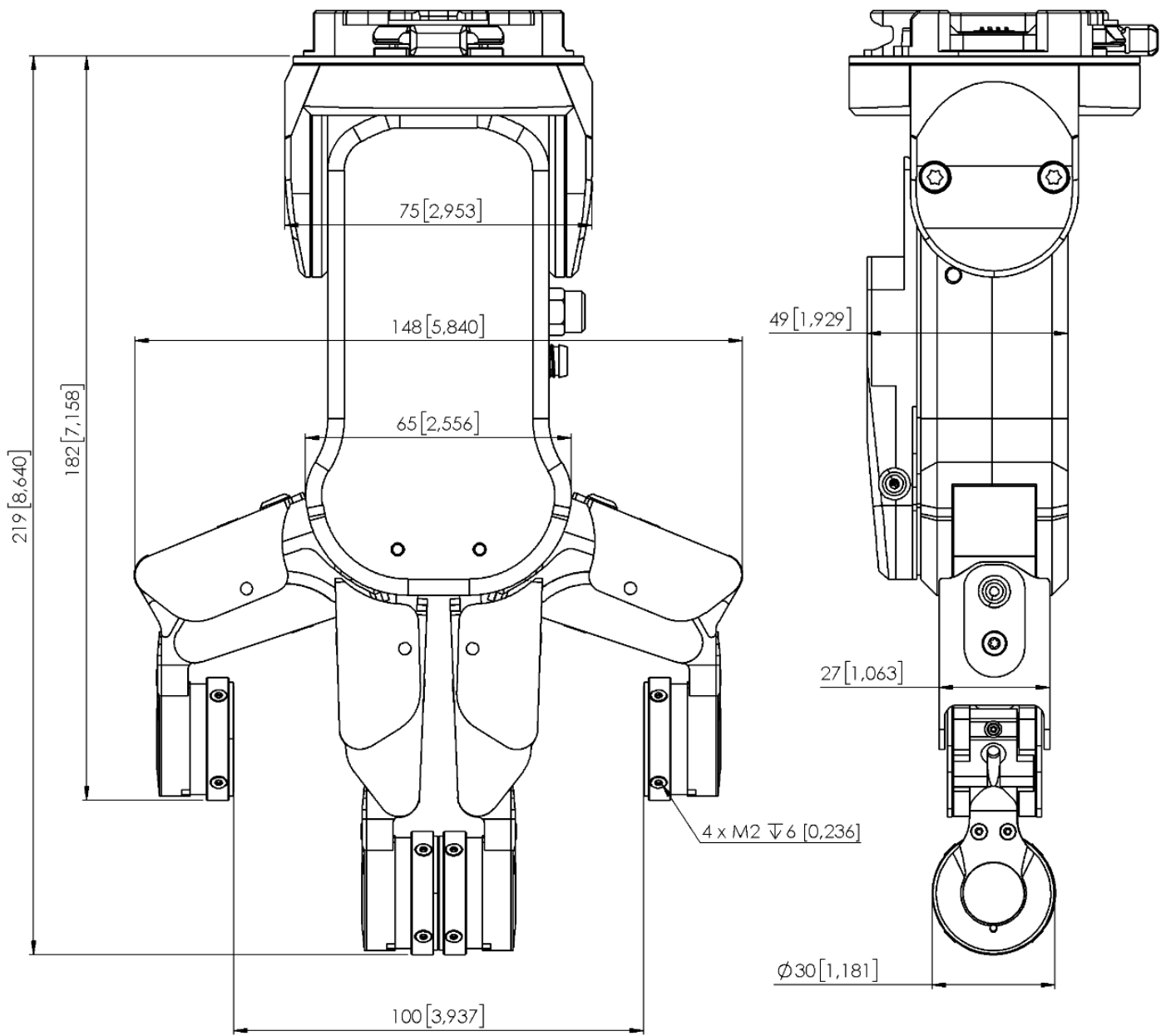
**MERK:**

Rengjør regelmessig overflaten på avstandssensoren med lavtrykkskomprimert luft (< 5 bar) fra 5 cm avstand. Ved sterkere forurensing, bruk isopropylalkohol med en myk bomullspinne for å holde overflaten ren.

Fingertykkelse

Standard fingertupper vurderes når fingertykkelsen er innstilt og ikke kan endres i programvaren. I tilfeller der tilpassede fingertupper brukes, skal bruker manuelt kompensere for forskjellen i fingertykkelse.

RG2-FT



Alle mål er i mm og [tommer].