


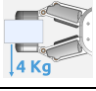


DATABLAD

RG2-FT

V1.0

1 Datablad

Allmänna egenskaper	Min	Typisk	Max	Enheter
Anpassning av nyttolastens kraft 	- -	- -	2 4,4	[kg] [lb]
Anpassning av nyttolastens form 	- -	- -	4 8,8	[Kg] [lb]
Total slaglängd (justerbar)	0 0	- -	100 3,93	[mm] [tum]
Noggrannhet för fingrarnas upplösning	- -	0,1 0,004	- -	[mm] [tum]
Repeternoggrannhet	- -	0,1 0,004	0,2 0,007	[mm] [tum]
Dödgång vid reversering	0,2 0,007	0,4 0,015	0,6 0,023	[mm] [tum]
Greppkraft (justerbar)	3	-	40	[N]
Grepphastighet*	55	110	184	[mm/s]
Grepptid**	0,04	0,07	0,11	[s]
Justerbart fäste med lutningssäkerhet	-	< 1	-	°
Omgivningstemperatur	5	-	50	[° C]
Förvaringstemperatur	0	-	60	[° C]
Motor	Integrerad, elektrisk BLDC			
IP-klass	IP54			
Mått	219 x 149 x 49 8,6 x 5,9 x 1,9			[mm] [tum]
Produktvikt	0,98 2,16			[kg] [lb]

* se hastighetstabell 4

** baserat på 8 mm total rörelse mellan gripfingrarna. Hastigheten är linjärt proportionell mot kraften. Se hastighetstabell på sida 4 för mer information.

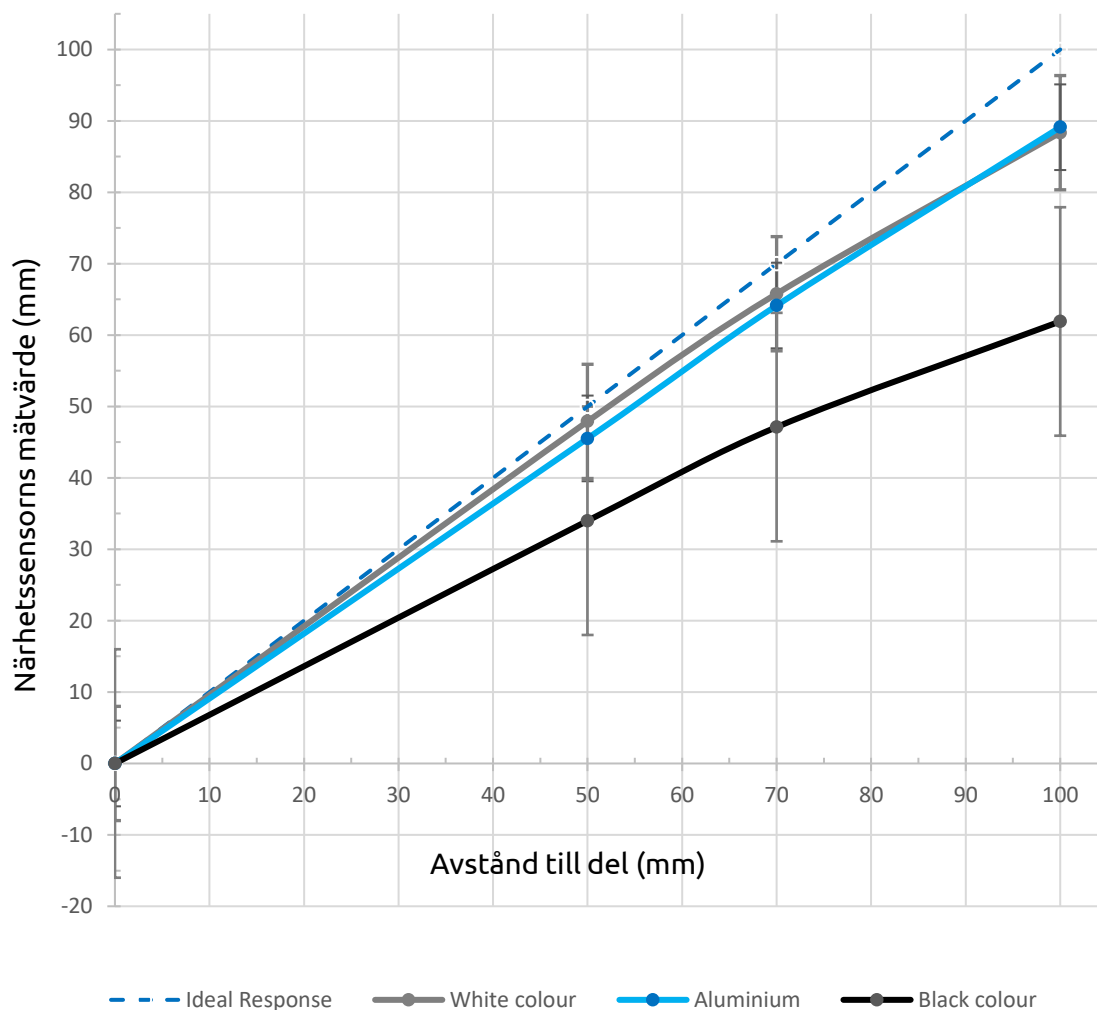
Kraftsensorns egenskaper	Fxy	Fz	Txy	Tz	Enheter
Nominell lyftkraft (N.C.)	20	40	0,7	0,5	[N] [Nm]
Överbelastning, enkel axel	200	200	200	200	[%]
Brusfri upplösning	0,1	0,4	0,008	0,005	[N] [Nm]
Deformering av enkel axel vid N.C.	0,4 0,015	0,1 0,04	2	5	[mm] [°] [tum] [°]
Fullskalig icke-linjäritet, temperaturkompensering	< 2				[%]

Närhetssensorns egenskaper	Min	Typisk	Max	Enheter
Sensorräckvidd	0	-	100	[mm]
	0	-	3,93	[tum]
Precision	-	2	-	[mm]
	-	0,078	-	[tum]
Icke-linjäritet*	-	12	-	[%]

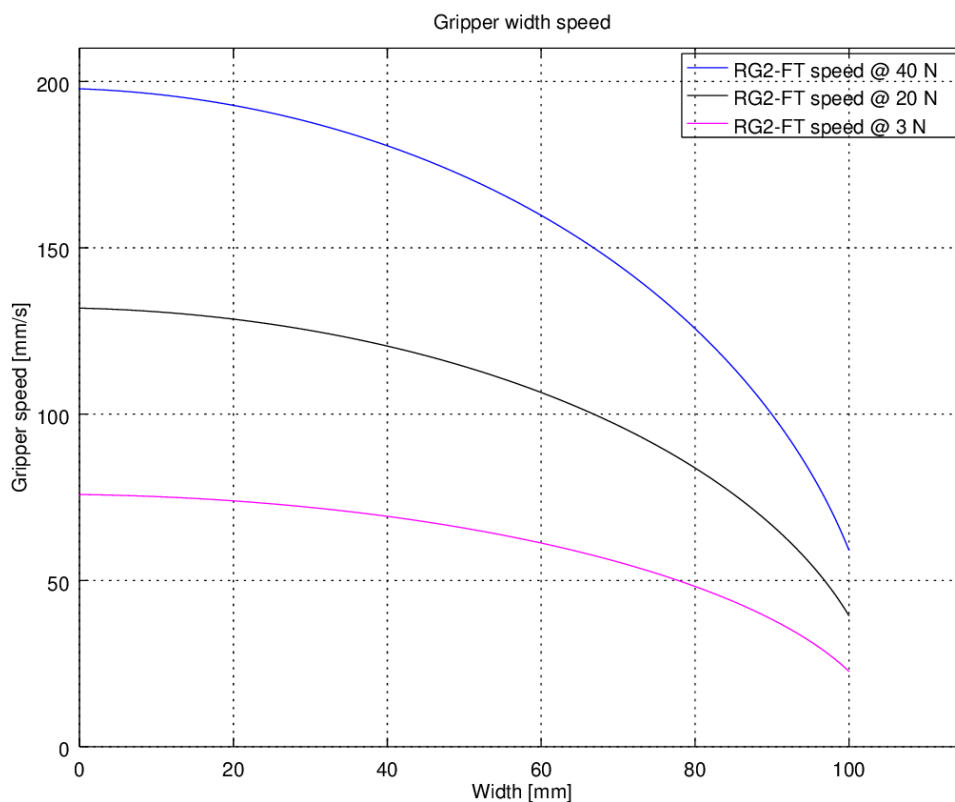
* icke-linjäriteten hänvisar till maxvärdet och den beror på föremålets egenskaper (t.ex. typ av yta och färg)

Driftsförhållanden	Minimum	Typisk	Maximum	Enhet
Strömförsörjningskrav (PELV)	24	-	24	[V]
Energiförbrukning	6,5	-	22	[W]
Driftstemperatur	0	-	55	[° C]
	32	-	131	[° F]
Relativ luftfuktighet (icke-kondenserande)	0	-	95	[%]
Beräknad MTBF (livslängd)	30 000	-	-	[Timmar]

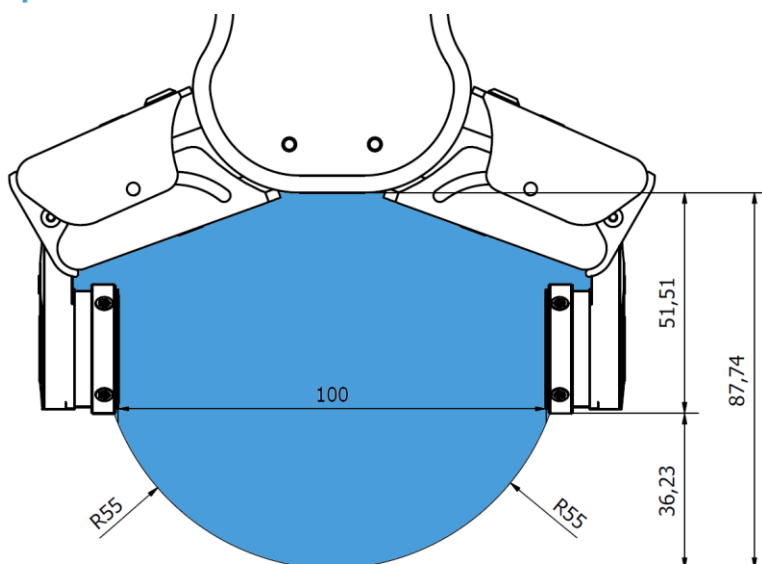
Närhetssensorns typiska noggrannhet



RG2-FT-diagram över grepphastighet



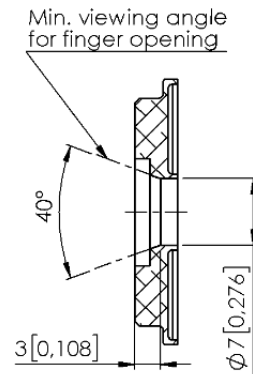
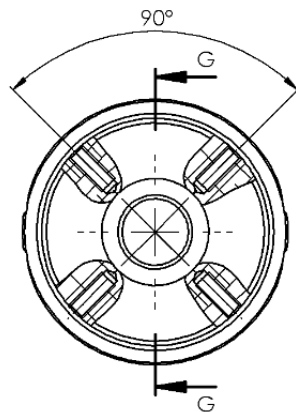
Griprens arbetsräckvidd



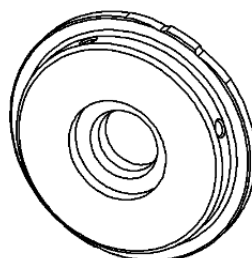
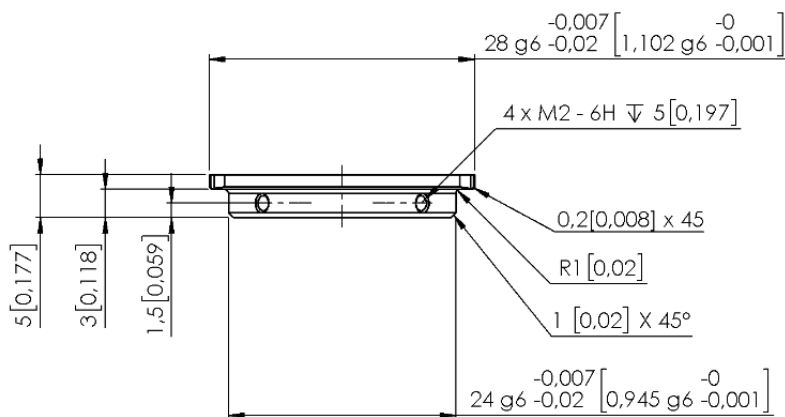
Angivna mått är i millimeter.

Fingertoppar

Standardfingertopparna kan användas för många olika arbetsstycken. Om speciella fingertoppar behövs kan man anpassa dessa till griparens gripfingrar.



SECTION G-G



Mått på griparens gripfingrar, i millimeter.

**OBS!**

Vid utformningen av fingertopparna ska man tänka på följande för att behålla en optimerad prestanda:

Se till att sikten är fri för närhetssensorerna

Skydda närhetssensorerna mot direkt solljus och starka ljuskällor

Låt inte damm och vätskor tränga in

**WARNING:**

Närhetssensorerna är känsliga delar och skall skyddas mot:

Direkt starkt ljus (såsom riktat laserljus)

Höga temperaturer

Alla former av mekanisk påverkan

Exponering för alla former av vätskor eller fint ledande damm

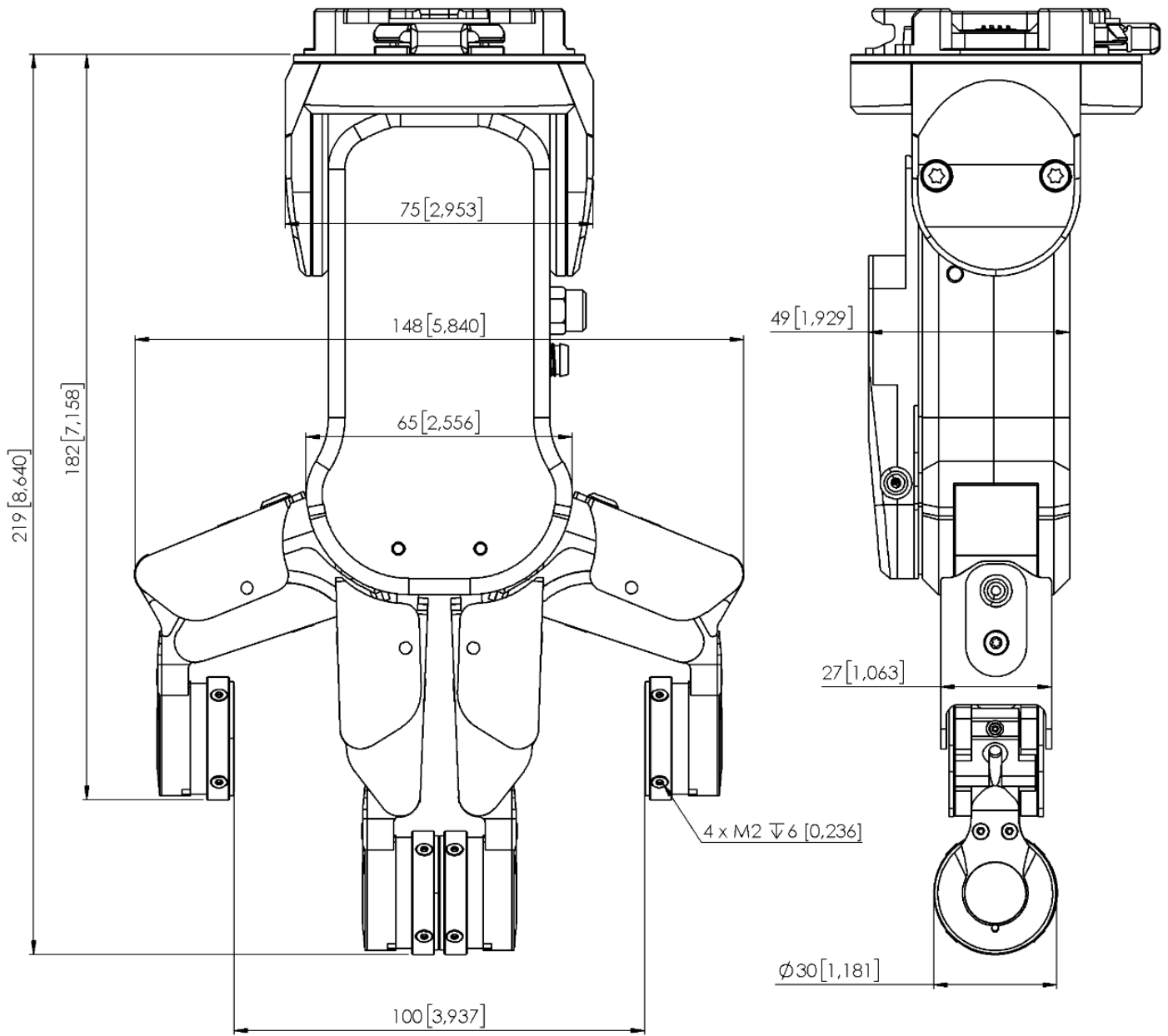
**OBS!**

Se till att regelbundet rengöra närhetssensorns yta med låg tryckluft (< 5 bar) på ett avstånd av 5 cm. Vid kraftigare nedsmutsning kan man använda isopropylalkohol och en mjuk bomullstuss för att rengöra den.

Gripfingertjocklek

Standardfingertopparna tas i beaktande när fingertjockleken anges och detta kan inte ändras i programvaran. I de fall man använder anpassade fingertoppar måste användaren kompensera manuellt för den eventuella skillnaden i fingertjocklek.

RG2-FT



Alla mått anges i mm och [tum].