

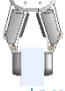



# VERI SAYFASI

RG2-FT

V1.0

# 1 Veri sayfası

Genel Özellikler	Min	Tipik	Maks	Birim
Taşıma Kuvveti  Kapasitesi Uygunluğu   2 Kg	- -	- -	2 4,4	[kg] [lb]
Taşıma Kapasitesi Formu Uygunluğu    4 Kg	- -	- -	4 8,8	[Kg] [lb]
Toplam strok (ayarlanabilir)	0 0	- -	100 3,93	[mm] [inç]
Parmak pozisyonu netliği	- -	0,1 0,004	- -	[mm] [inç]
Tekrarlama doğruluğu	- -	0,1 0,004	0,2 0,007	[mm] [inç]
Geri tepme	0,2 0,007	0,4 0,015	0,6 0,023	[mm] [inç]
Kavrama kuvveti (ayarlanabilir)	3	-	40	[N]
Kavrama hızı*	55	110	184	[mm/sn]
Kavrama süresi**	0,04	0,07	0,11	[sn]
Ayarlanabilir braket eğme hassasiyeti	-	< 1	-	°
Ortam çalışma sıcaklığı	5	-	50	[°C]
Saklama sıcaklığı	0	-	60	[°C]
Motor	Entegre, elektrikli BLDC			
IP Sınıflandırması	IP54			
Boyutlar	219 x 149 x 49 8,6 x 5,9 x 1,9			[mm] [inç]
Ürün ağırlığı	0,98 2,16			[kg] [lb]

\* bkz. hız tablosu 4

\*\* parmaklar arasındaki 8 mm'lik toplam harekete dayalıdır. Hız, kuvvetle doğrusal orantılıdır. Daha fazla bilgi için sayfa 4'deki hız tablosuna bakın.

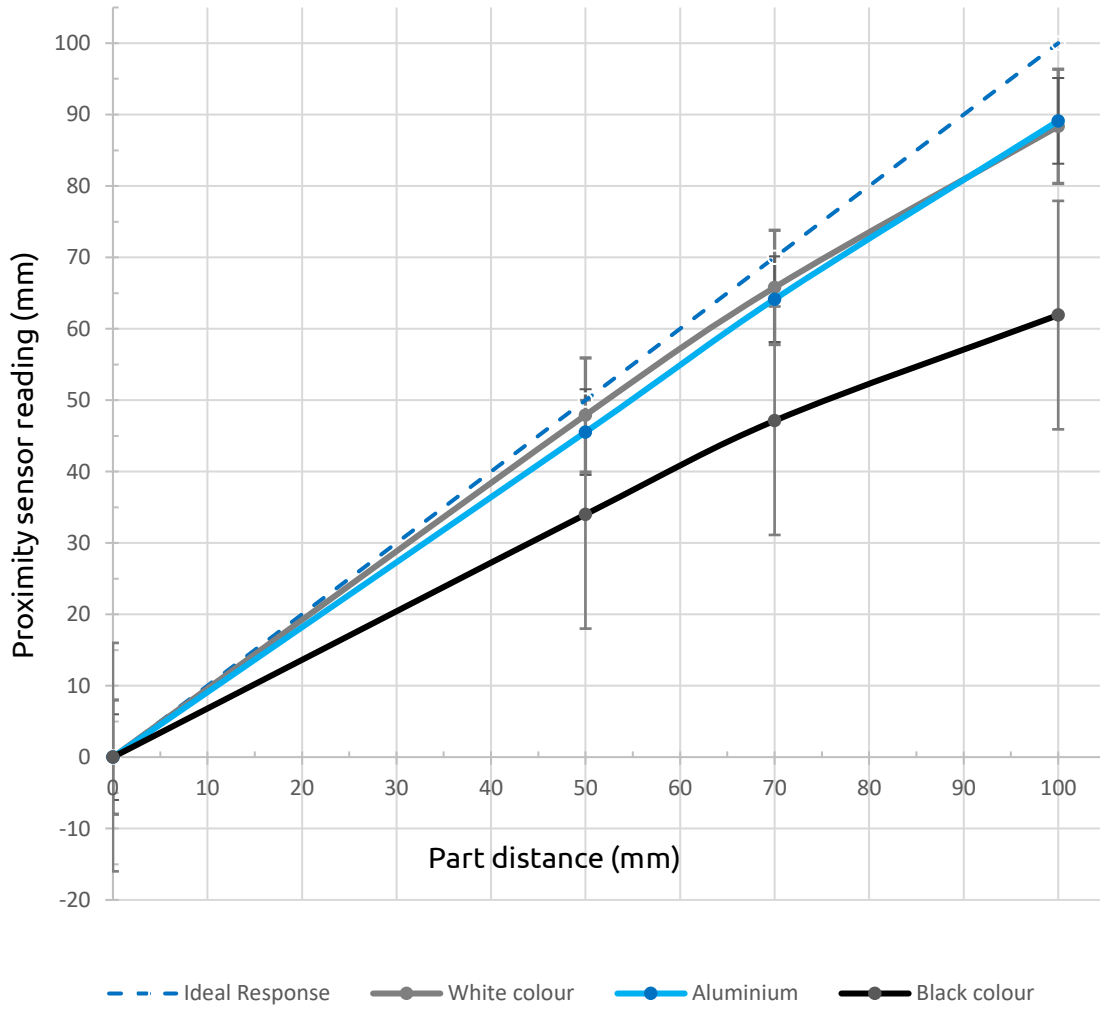
Kuvvet Sensörü Özellikleri	Fxy	Fz	Txy	Tz	Birim
Nominal kapasite (N.C.)	20	40	0,7	0,5	[N] [Nm]
Tek eksen aşırı yük	200	200	200	200	[%]
Parazitsiz çözünürlük	0,1	0,4	0,008	0,005	[N] [Nm]
N.C.'de tek eksen deformasyonu	0,4 0,015	0,1 0,04	2	5	[mm] [°] [inç] [°]
Tam ölçekli doğrusalsızlık (nonlinearite) Sıcaklık dengeleme	< 2				[%]

Yakınlık Sensörü Özellikleri	Min	Tipik	Maks	Birim
Algılama aralığı	0	-	100	[mm]
	0	-	3,93	[inç]
Hassasiyet	-	2	-	[mm]
	-	0,078	-	[inç]
Doğrusalsızlık (nonlinearite) *	-	12	-	[%]

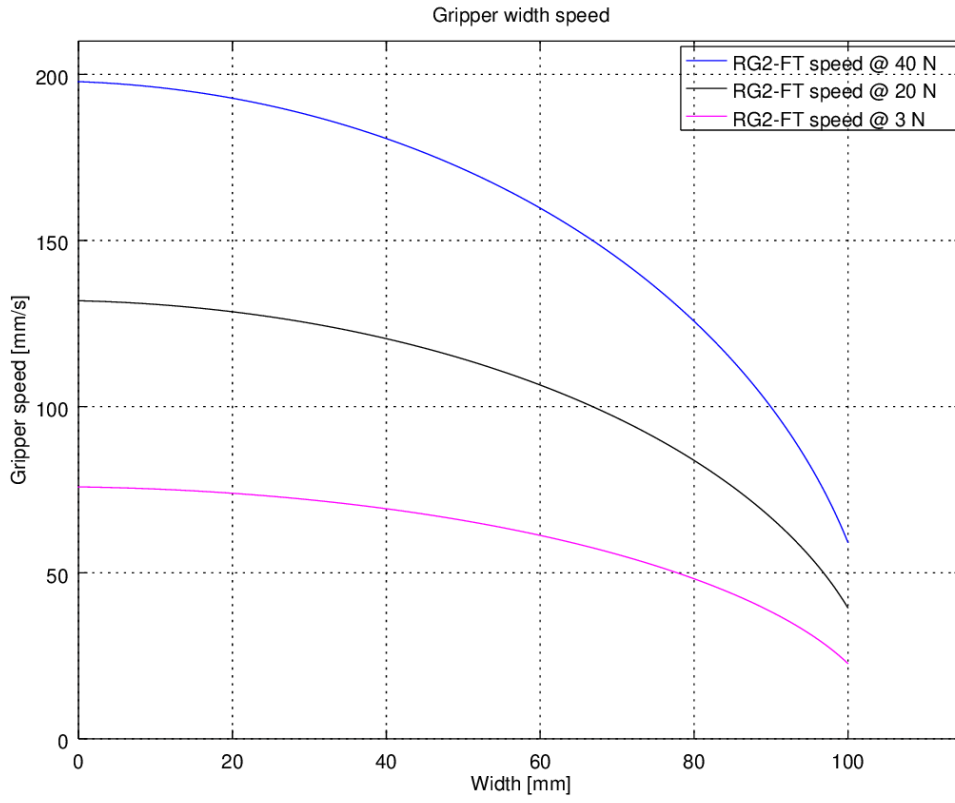
\* doğrusalsızlık (nonlinearite) maksimum değere işaret eder ve nesne özelliklerine dayalıdır (ör. yüzey tipi ve rengi)

Çalışma Koşulları	Minimum	Tipik	Maksimum	Birim
Güç gereksinimi (PELV)	24	-	24	[V]
Enerji tüketimi	6,5	-	22	[W]
Çalışma sıcaklığı	0	-	55	[°C]
	32	-	131	[°F]
Bağıl nem (yoğuşmasız)	0	-	95	[%]
Hesaplanan MTBF (çalışma ömrü)	30,000	-	-	[Saat]

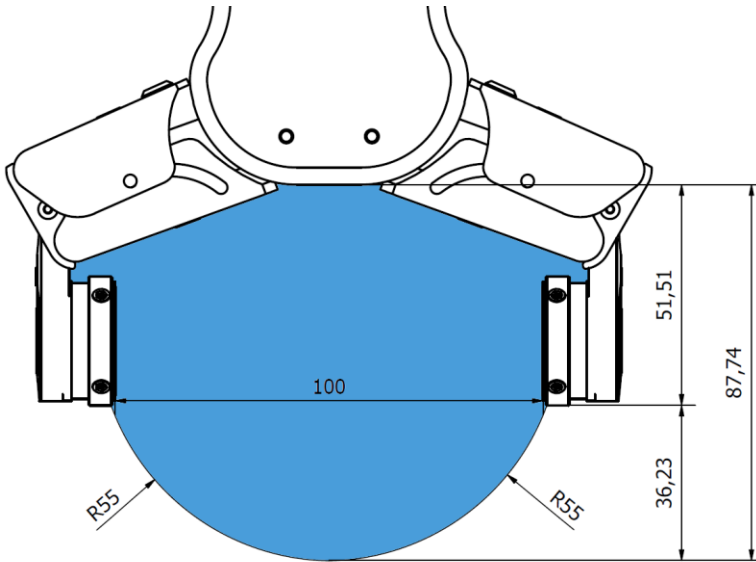
### Yakınlık sensörü tipik hassasiyet



## RG2-FT Kavrama Hızı Grafiği



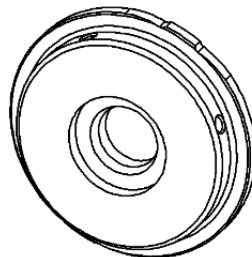
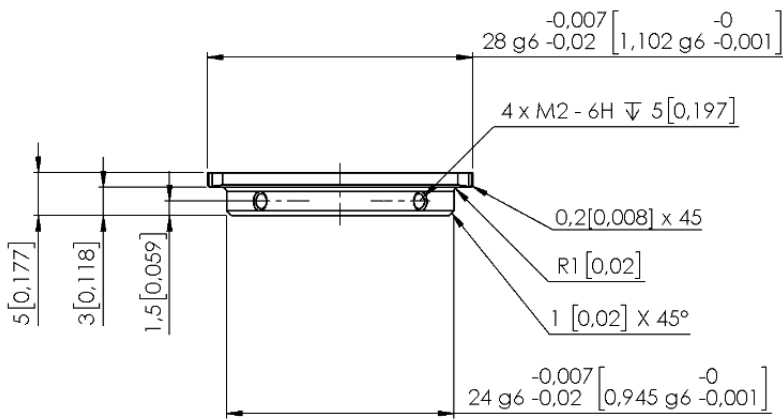
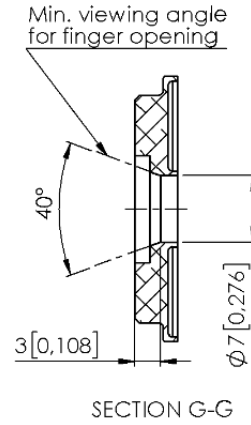
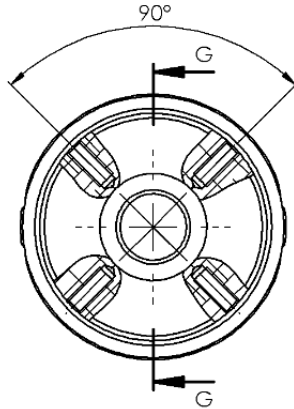
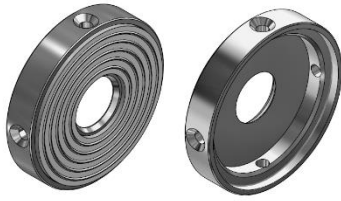
## Kavrayıcı Çalışma Aralığı



Ebatlar milimetre cinsinden verilmiştir.

## Parmak uçları

Standart parmak uçları çok sayıda farklı iş parçası için kullanılabilir. Özel parmak uçları gerekiyorsa, bunlar Kavrayıcı parmaklarına uydurulabilir.



Kavrayıcı parmağının boyutu milimetre cinsinden verilmiştir.

**NOT:**

Parmak ucu tasarımı esnasında, en uygun performansı muhafaza etmek için şunlar dikkate alınmalıdır:

Yakınlık sensörleri için net optik yol

Yakınlık sensörlerinin doğrudan güneş ışığından ya da güçlü ışık kaynağından korunması

Toz ve sıvı girmesinin önlenmesi

**UYARI:**

Yakınlık sensörleri hassas parçalardır ve şunlara karşı korunmalıdır:

Doğrudan güçlü ışık (doğrudan lazer kaynakları gibi)

Doğrudan yüksek sıcaklık

Herhangi bir durumda mekanik temas

Sıvılara ya da ince iletken toza maruz bırakmak

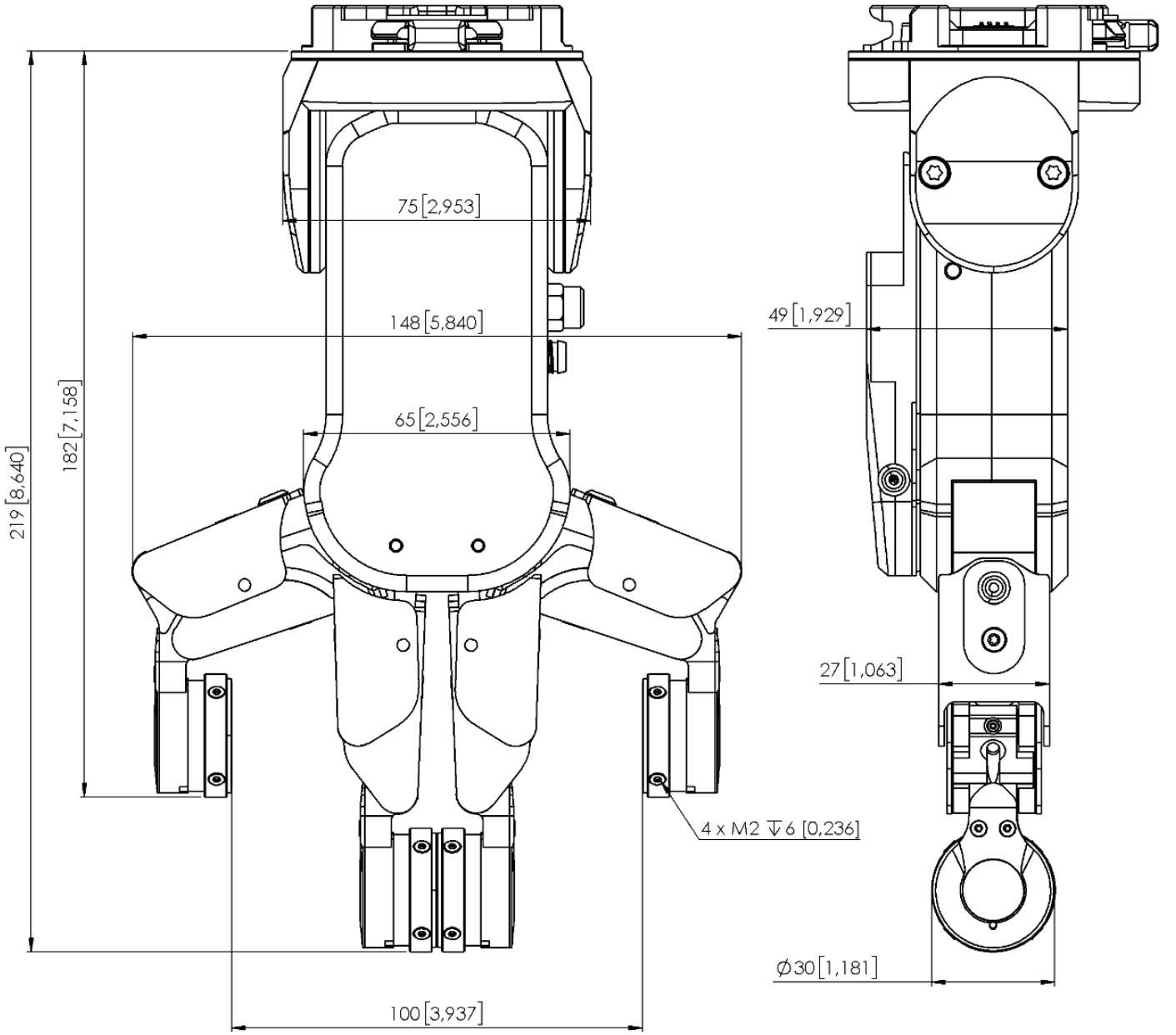
**NOT:**

Yakınlık sensörlerinin yüzeylerini 5 cm'lik mesafeden düşük basınçlı (<5 bar) sıkıştırılmış hava ile temizleyin. Aşırı kirliyse, temizlemek için yumuşak bir kulak temizleme çubuğu ile izopropil alkol kullanın.

**Parmak Kalınlığı**

Parmak kalınlığı ayarlanmış ve yazılımda değiştirilememiş iken varsayılan parmak uçları dikkate alınır. Özel parmak uçları kullanıldığında, kullanıcı parmak kalınlığındaki farkı manuel olarak dengelemelidir.

## RG2-FT



Tüm boyutlar mm ve [inç] cinsindedir.