





DATENBLATT

RG2

V1.0

1 Datenblatt

Allgemeine Eigenschaften	Minimum	Typisch	Maximum	Einheit
Nutzlast (kraftschlüssig)  (kraftschlüssig)	- -	- -	2 4,4	[kg] [lb]
Nutzlast (formschlüssig)  (formschlüssig)	- -	- -	5 11	[kg] [lb]
Gesamthub (einstellbar)	0	-	110	[mm]
	0	-	4,33	[Zoll]
Auflösung der Fingerposition	-	0,1	-	[mm]
	-	0,004	-	[Zoll]
Wiederholgenauigkeit	-	0,1	0,2	[mm]
	-	0,004	0,007	[Zoll]
Umkehrspiel	0,1	-	0,3	[mm]
	0,004	-	0,011	[Zoll]
Greifkraft (einstellbar)	3	-	40	[N]
Greifkraftabweichung		±25		%
Greifgeschwindigkeit*	38	-	127	[mm/s]
Greifzeit**	0,06	-	0,21	[s]
Einstellbare Halterungsneigungsgenauigkeit	-	< 1	-	°
Lagertemperatur	0	-	60	[°C]
	32	-	140	[°F]
Motor	Integrierter, elektrischer BLDC-Motor			
IP-Klassifizierung	IP54			
Abmessungen	213 x 149 x 36			[mm]
	8,3 x 5,9 x 1,4			[Zoll]
Gewicht	0,78			[kg]
	1,72			[lb]

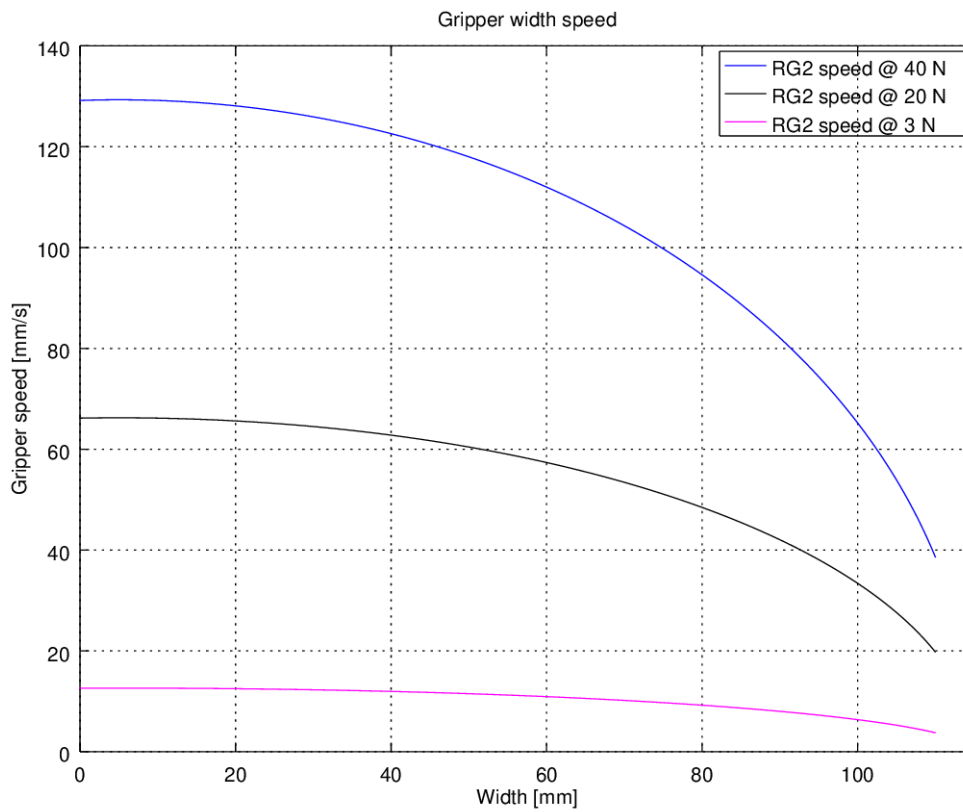
*Siehe Tabelle auf der nächsten Seite

** basierend auf einer Gesamtbewegung von 8 mm zwischen den Fingern. Die Geschwindigkeit ist linear proportional zur Kraft. Zu näheren Angaben siehe Geschwindigkeitstabelle auf der nächsten Seite.

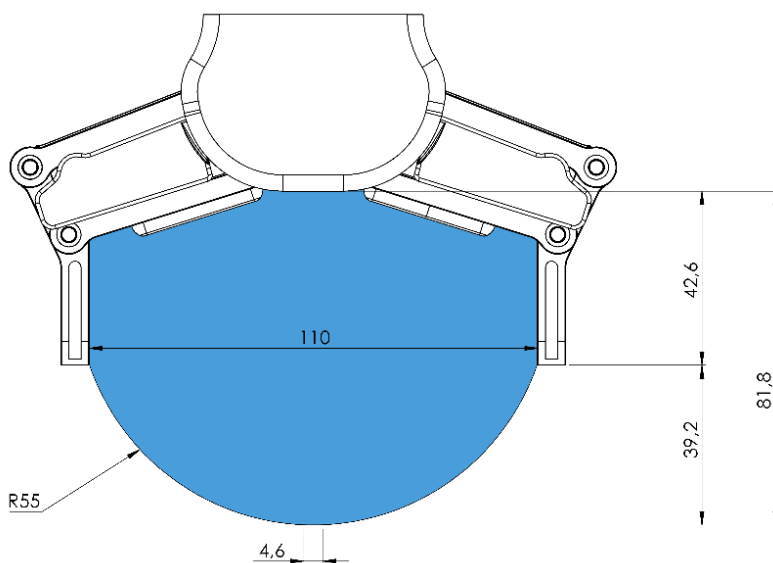
Betriebsbedingungen	Minimum	Typisch	Maximum	Einheit
Stromversorgung	20	24	25	[V]
Stromverbrauch	70	-	600*	[mA]
Betriebstemperatur	5	-	50	[°C]
	41	-	122	[°F]
Relative Luftfeuchtigkeit (nicht kondensierend)	0	-	95	[%]
Berechnete MTBF (Mittlere Betriebsdauer zwischen Ausfällen)	30.000	-	-	[Stunden]

*Während des Freigabeprozesses können Stromspitzen von bis zu 3 A (max. 6 ms) auftreten.

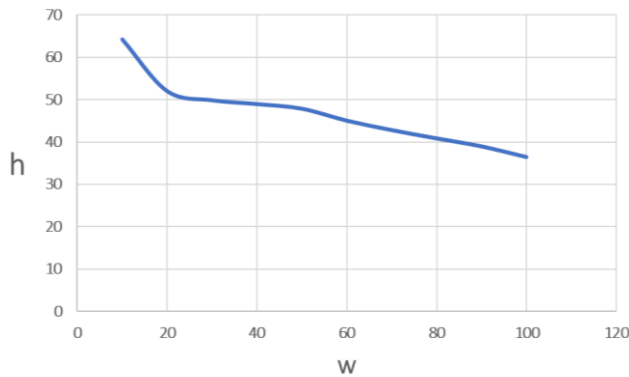
RG2 Greifgeschwindigkeitsgrafik



RG2 Arbeitsbereich

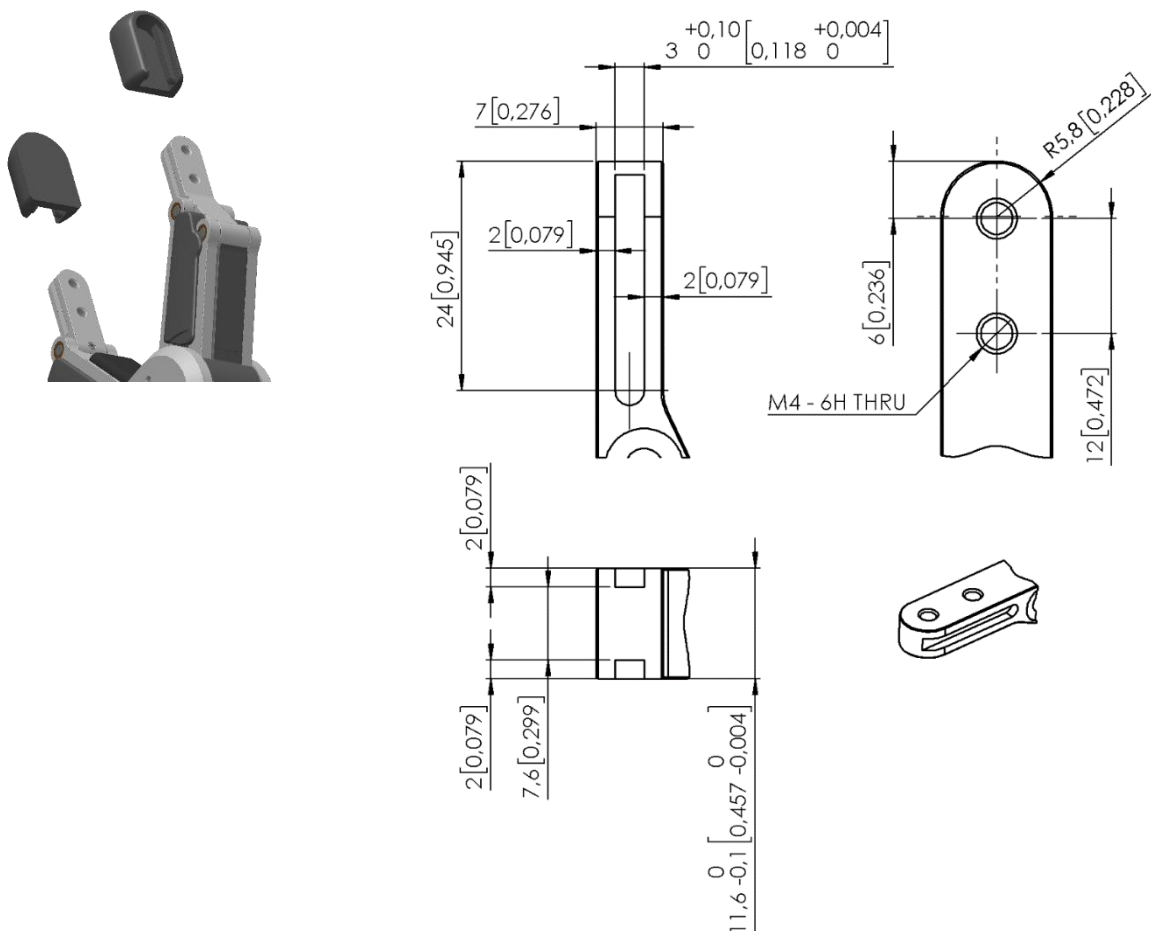


Das Greifen von langen Gegenständen kann unbeabsichtigt die Sicherheitsschalter aktivieren. Die maximale Werkstückhöhe (berechnet aus dem Ende der Fingerspitzen) ist abhängig von der Greifbreite (w). Für verschiedene Breitenwerte ist die Höhe (h) der Grenze unten angegeben:

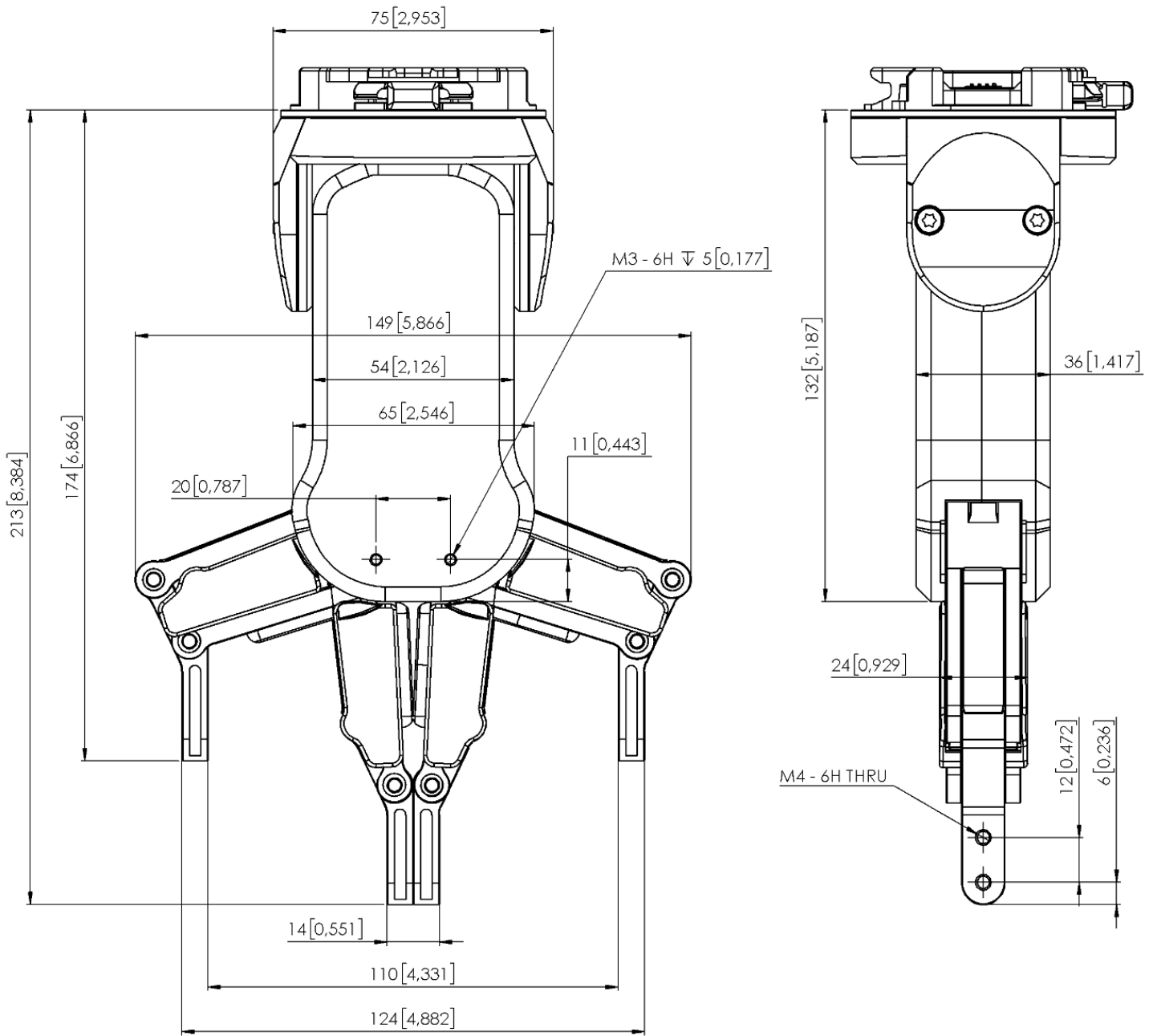


Fingerspitzen

Die Standard-Fingerspitzen können für viele verschiedene Werkstücke verwendet werden. Wenn kundenspezifische Fingerspitzen benötigt werden, können diese den nachfolgend angegebenen Abmessungen (mm) entsprechend angepasst werden:



RG2



Alle Maßangaben sind in mm und [Zoll] angegeben.