

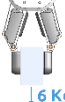



СПЕЦИФИКАЦИЯ

RG6

V1.1

1 Спецификация

Общие характеристики	Мин.	Стандартно	Макс.	Ед. изм.
Соответствие полезной силы нагрузки  6 Kg	- -	- -	6 13,2	[кг] [фунт]
Соответствие полезной формы нагрузки  10 Kg	- -	- -	10 22,04	[кг] [фунт]
Общий ход (настраиваемый)	0 -	- -	160 6,3	[мм] [дюйм]
Шаг перемещения пальцев	- -	0,1 0,004	- -	[мм] [дюйм]
Точность повторений	- -	0,1 0,004	0,2 0,007	[мм] [дюйм]
Люфт при смене направления	0,1 0,004	- -	0,3 0,011	[мм] [дюйм]
Сила захвата (настраиваемая)	25	-	120	[Н]
Отклонение силы захвата		±25		%
Скорость движения захвата*	51	-	160	[мм/с]
Время срабатывания захвата**	0,05	-	0,15	
Точность наклона регулируемого кронштейна		< 1		°
Температура хранения	0 32		60 140	[°C] [°F]
Двигатель	Интегрированный, бесщеточный эл. двигатель пост. тока			
Классификация IP	54			
Размеры	262 x 212 x 42 10,3 x 8,3 x 1,6			[мм] [дюйм]
Масса	1,25 2,76			[кг] [фунт]

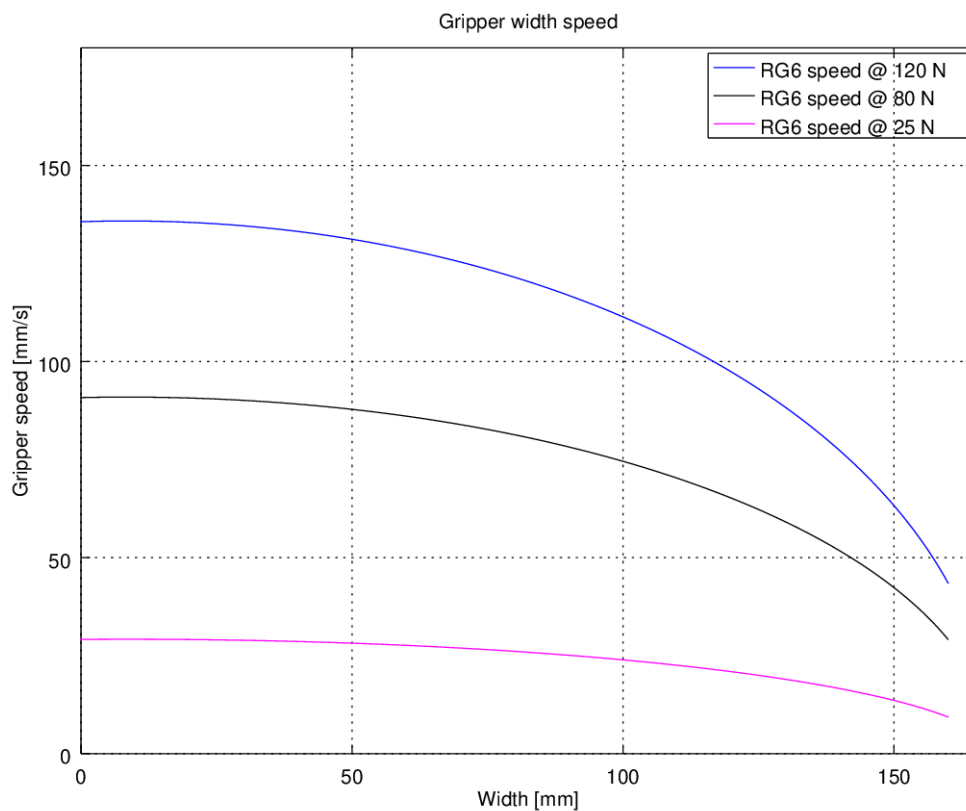
* См. таблицу на следующей странице.

** С учетом полного перемещения 8 мм между пальцами. Скорость прямо пропорциональна силе. Дополнительная информация приведена в таблице на следующей странице.

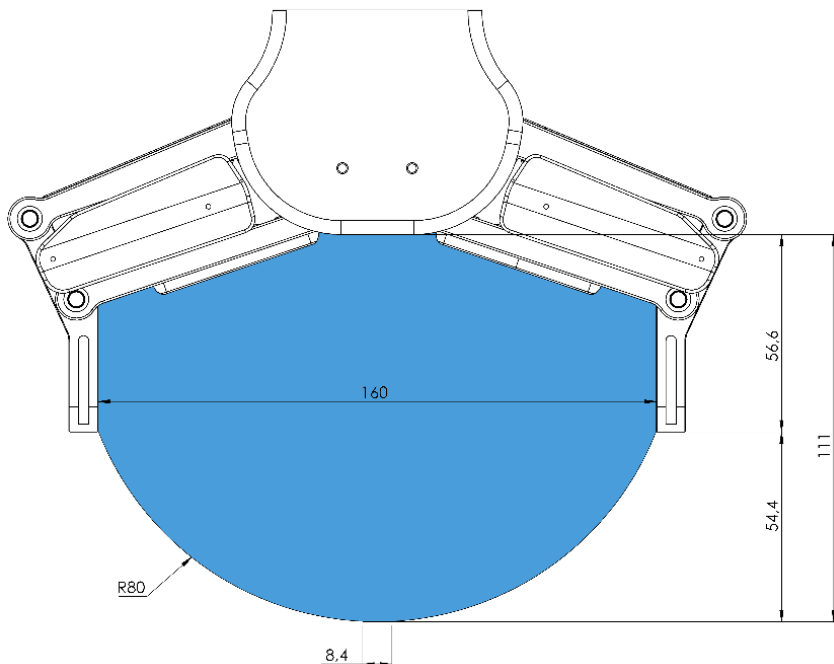
Условия работы	Мин.	Стандартно	Макс.	Ед. изм.
Источник питания	20	24	25	[В]
Потребление тока	70	-	600*	[мА]
Рабочая температура	5 41	- -	50 122	[°C] [°F]
Относительная влажность (без конденсации)	0	-	95	[%]
Расчетное значение наработки на отказ MTBF (срок службы)	30,000	-	-	[Часы]

*Пики тока до 3 А (макс. 6 мс) могут возникать при отпускании.

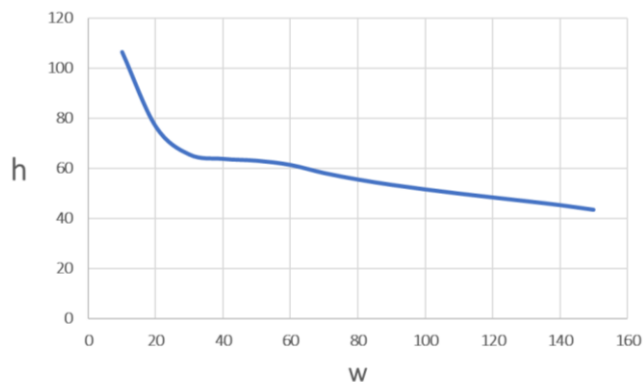
График скорости движения захвата RG6



Рабочий диапазон захвата RG6

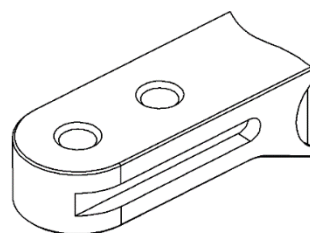
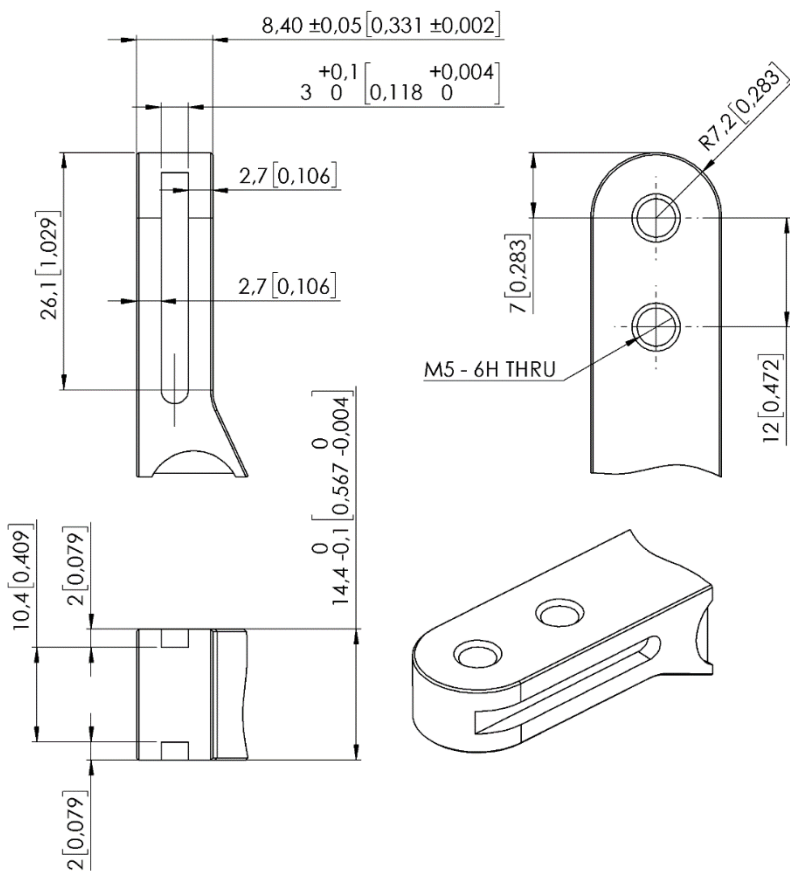
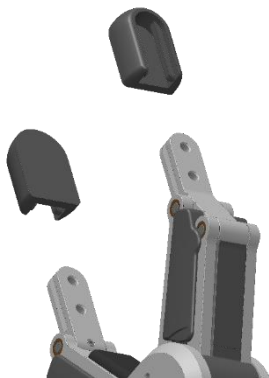


Захват длинных предметов может случайно активировать предохранительные переключатели. Максимальная высота заготовки (рассчитывается от конца наконечников пальцев) зависит от ширины захвата (w). Для различных значений ширины предел высоты (h) указан ниже:

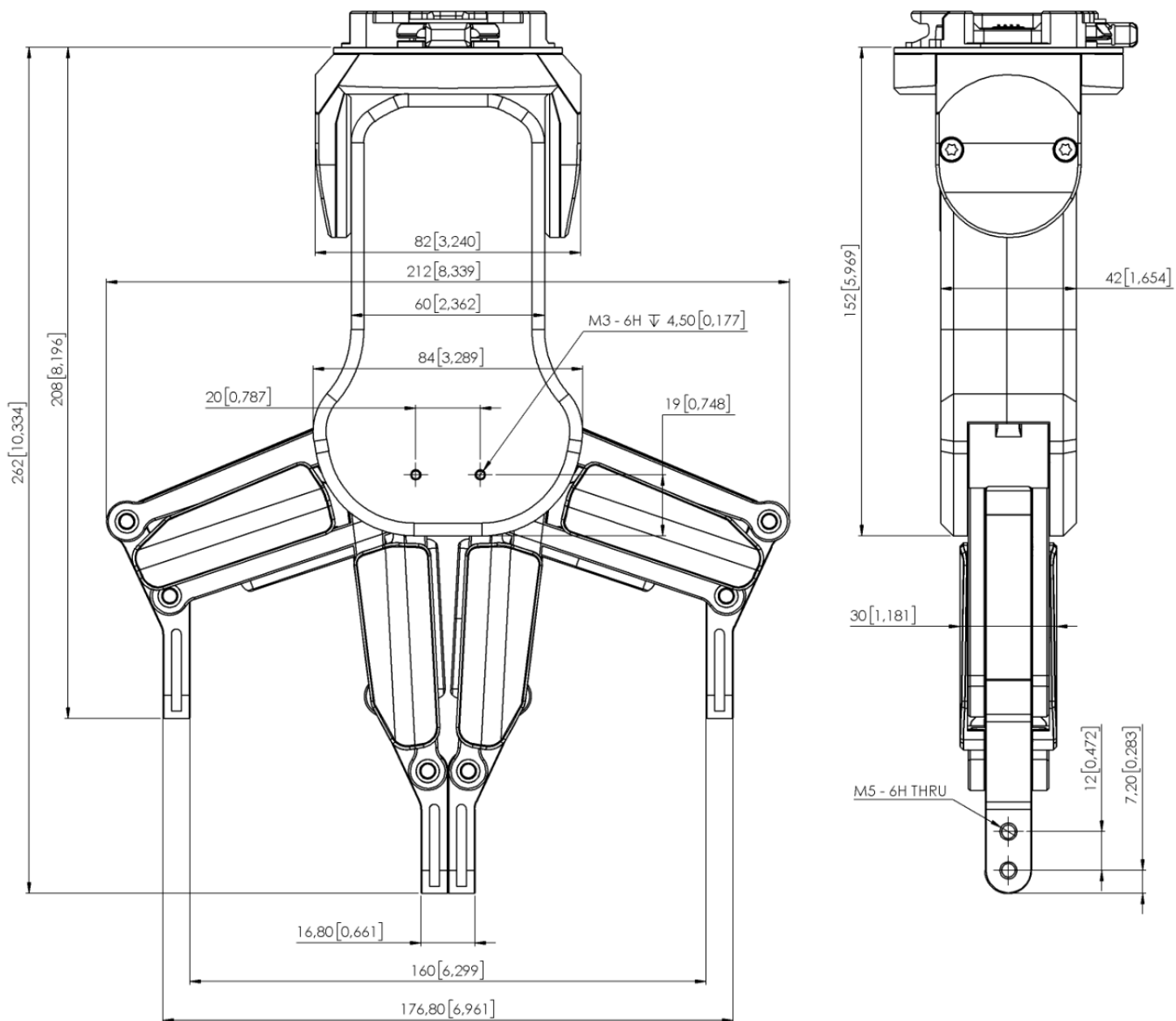


Наконечники пальцев

Стандартные наконечники пальцев можно использовать для выполнения широкого круга задач. Если требуются специальные наконечники пальцев, их можно изготовить в соответствии со следующими размерами (мм) пальцев захватного устройства.



RG6



Все размеры приведены в мм и [дюймах].