

# 데이터 시트

## QUICK CHANGER

# 1. 데이터 시트

## 1.1. Quick Changer

### Quick Changer

이름	Quick Changer I/O 지원 - 로봇 면	Quick Changer - 로봇 면	Quick Changer - 로봇 면 4.5A	Quick Changer - 로봇 면
항목 #	102326	102037	104277	109498
버전	QC-R - I/O	QC-R v2*	QC-R v2-4.5*	QC-R v3
삽화				

\* 이 제품은 단종되었습니다.

### Dual Quick Changer

이름	Dual Quick Changer	Dual Quick Changer 4.5A	Dual Quick Changer
항목 #	101788	104293	109878
버전	Dual QC v2*	Dual QC v2-4.5*	Dual QC v3
삽화			

\* 이 제품은 단종되었습니다.

### Dual Mounting Kit

이름	Quick Changer A	Quick Changer B	Splitter*
항목 #	114975	114972	114999
버전	QC-R v3	QC-R v3	v1
삽화			

\* 스플리터의 중앙 구멍은 M4 나사를 옵션으로 사용하기 위한 것입니다. 스플리터가 손상되지 않도록 최대 0.2Nm의 토크로 조입니다.

지정되지 않은 경우 해당 데이터는 다른 Quick Changer의 종류/면의 조합을 나타냅니다.

기술 데이터	Quick Changer	Dual Quick Changer	단위
정격 페이로드*	25	30	[kg]
	55.11	66.13	[lbs]
허용 포스 *	400	600	[N]
허용 토크 **	40		[Nm]
반복성	±0.02		[mm]
IP 분류	67		
작동 수명(도구 교환)	5.000		[cycles]
작동 온도	0~50		[°C]
	32~122		[°F]

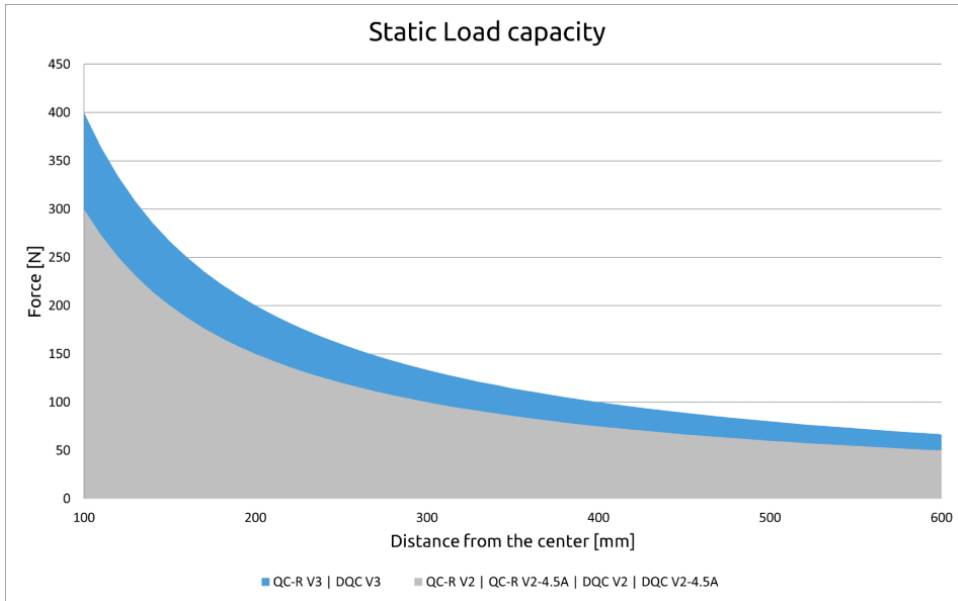
\* 아래의 부하 용량 그래프를 참조하십시오.

\*\*자세한 내용은 **QC 최대 허용 토크**를 참조하십시오.

	Quick Changer	Quick Changer for I/O	Dual Quick Changer	Quick Changer - Dual Mounting Kit	Quick Changer - 도구 면	단위
중량	0.06	0.093	0.41	0.06	0.14	[kg]
	0.13	0.21	0.9	0.13	0.31	[lb]
치수	기계 규격 섹션을 참고					

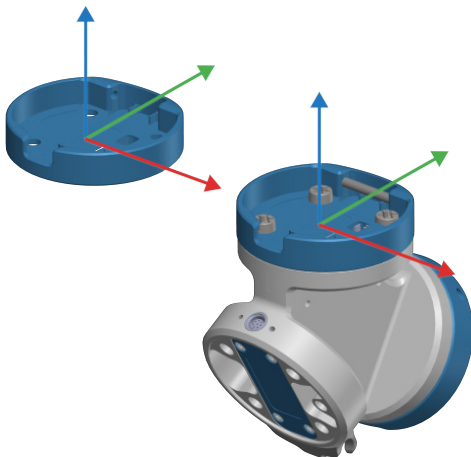
**QC-R V3 | DQC V3 및 QC-R V2 | QC-R V2-4.5A | DQC V2 | DQC V2-4.5A**

다음 그래프는 QC-R V3 | DQC V3 및 QC-R V2 | QC-R V2-4.5A | DQC V2 | DQC V2-4.5A는 정적 상황에서도 처리할 수 있습니다. 2g의 가속도를 갖는 상황에 대한 값은 정적 값의 절반입니다.



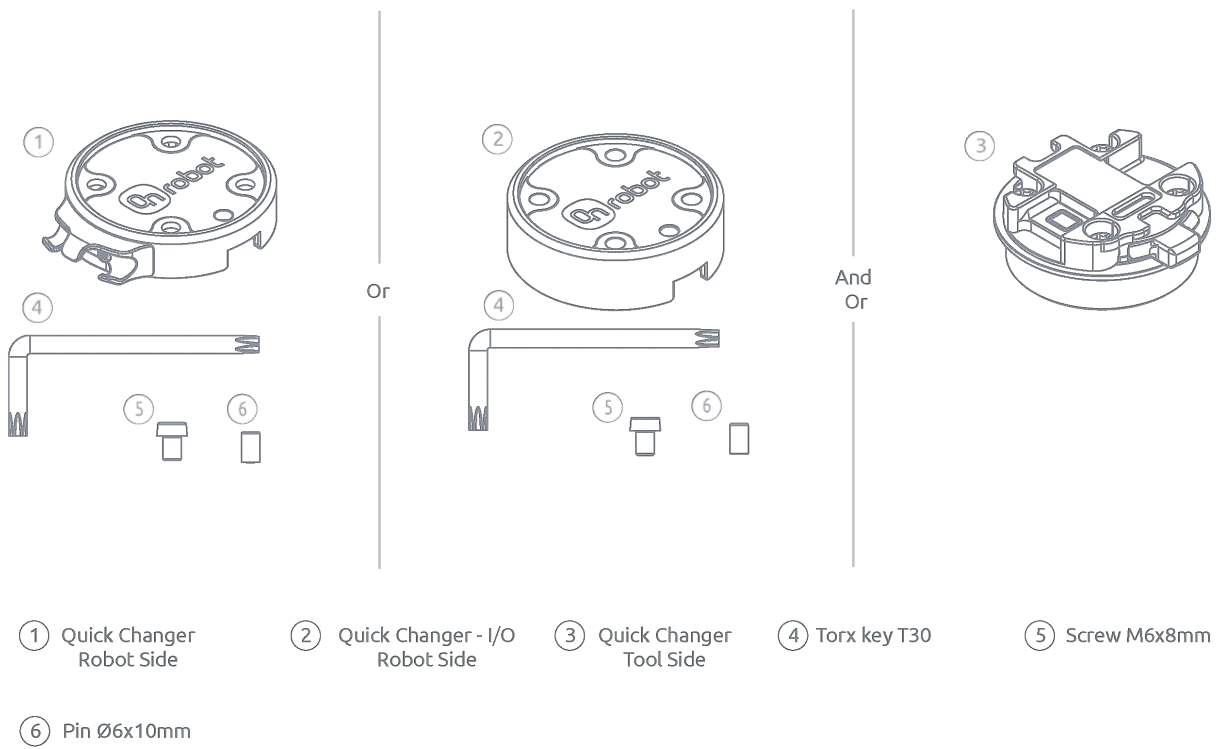
### QC 최대 허용 토크

Quick Changer 및 Dual Quick Changer에 적용되는 최대 허용 토크는 40Nm입니다. 아래 그림은 최대 허용 토크가 계산되는 좌표계를 보여줍니다.



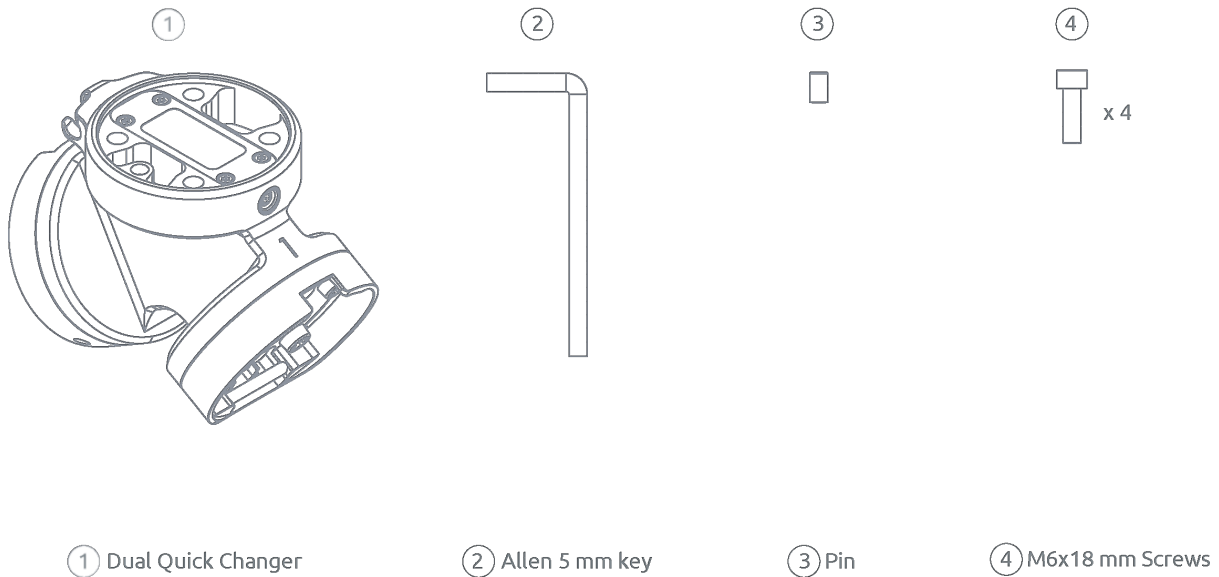
## 1.2. Quick Changers 박스 내용물

Quick Changer 로봇 사이트/Quick Changer- I/O 로봇 사이트/Quick Changer 도구 사이트 패키지 내용물

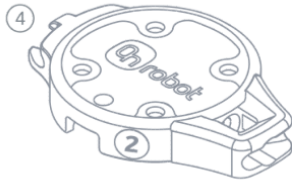
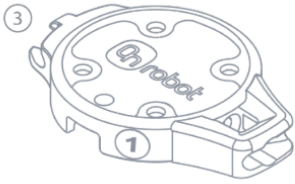


\* 내용물은 도구 조합에 따라 다릅니다. 박스 외부 스티커를 참조하십시오.

**Dual Quick Changer 패키지 내용물**



**Dual Mounting Kit 패키지 내용물**



① M8 to M12 Cable

② M8 to M8 Cable

③ Quick Changer 1

④ Quick Changer 2

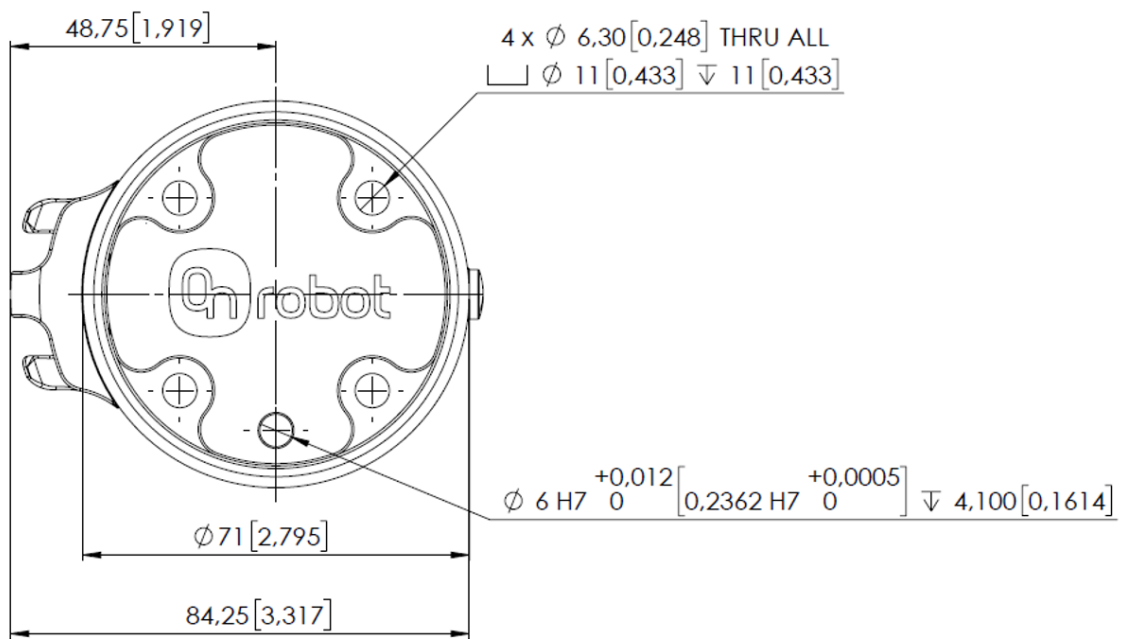
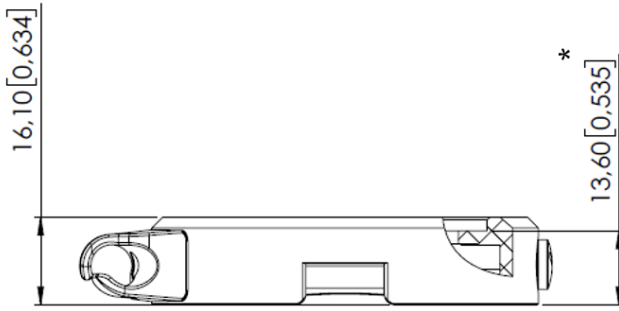
⑤ Splitter 2x M8 to 1x M8

⑥ Screw M6x8mm

⑦ Pin Ø6h8x10mm

⑧ Torx T30 Key

### 1.3. Quick Changer - 로봇 면



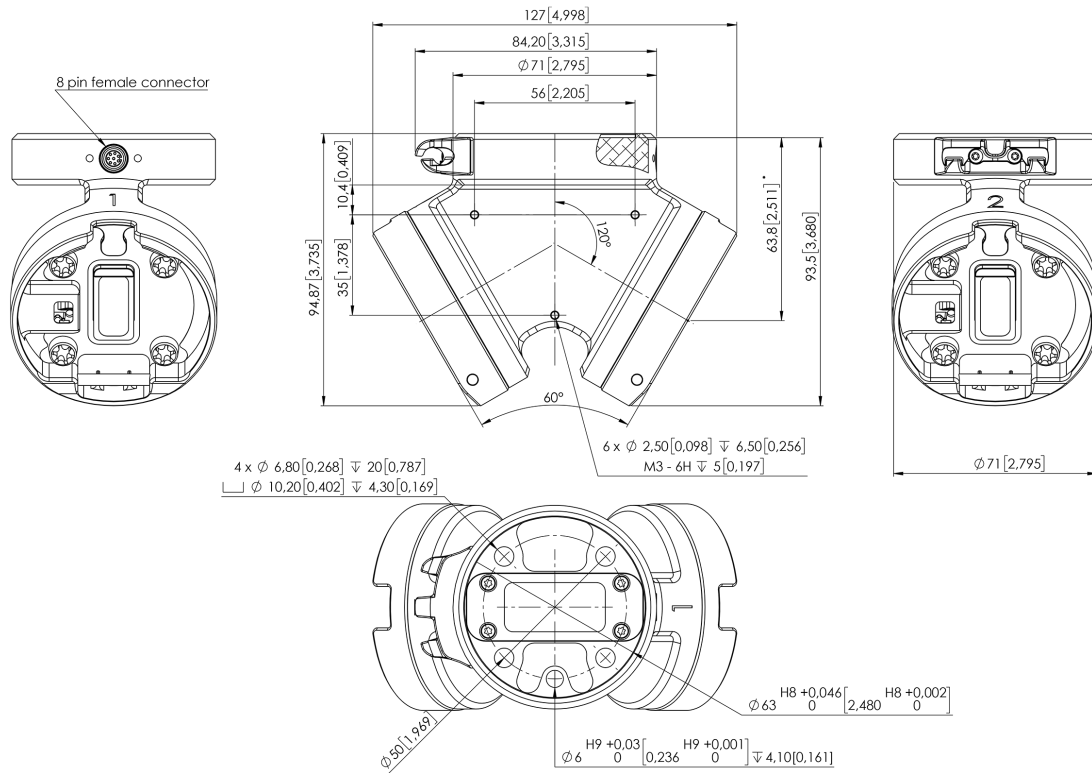
\* 로봇 플랜지 인터페이스에서 OnRobot 도구까지의 거리  
모든 치수는 mm 및 [inches] 단위입니다.



**참고**

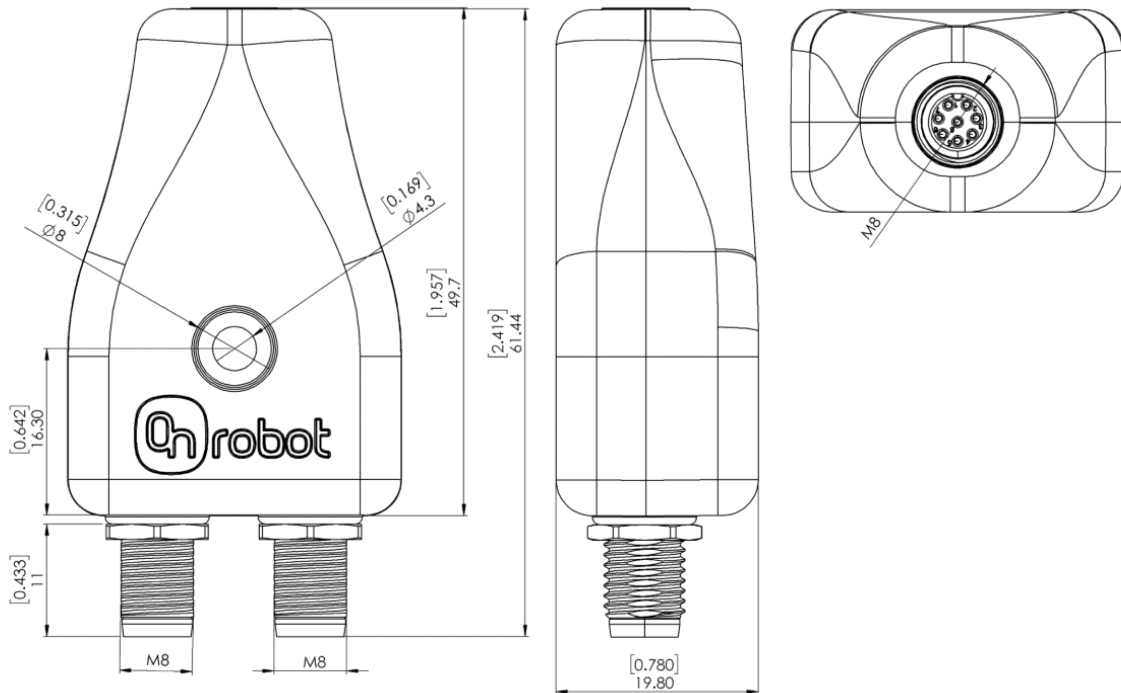
케이블 홀더(왼쪽 면)에는 긴 케이블(5m)만 필요합니다.

## 1.4. Dual Quick Changer



\* 로봇 플랜지 인터페이스에서 OnRobot 도구까지의 거리  
모든 치수는 mm 및 [inches] 단위입니다.

## 1.5. Dual Mounting Kit - Splitter



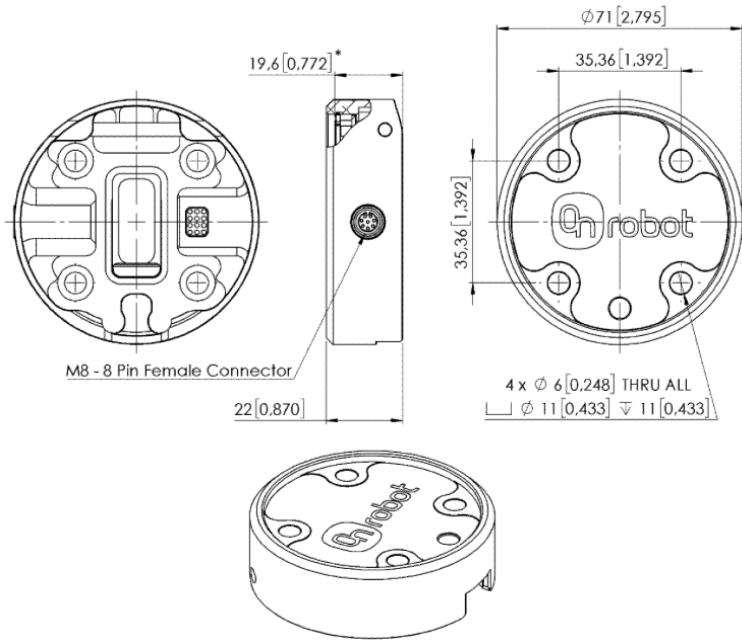
모든 치수는 mm 및 [inches] 단위입니다.



### 참고

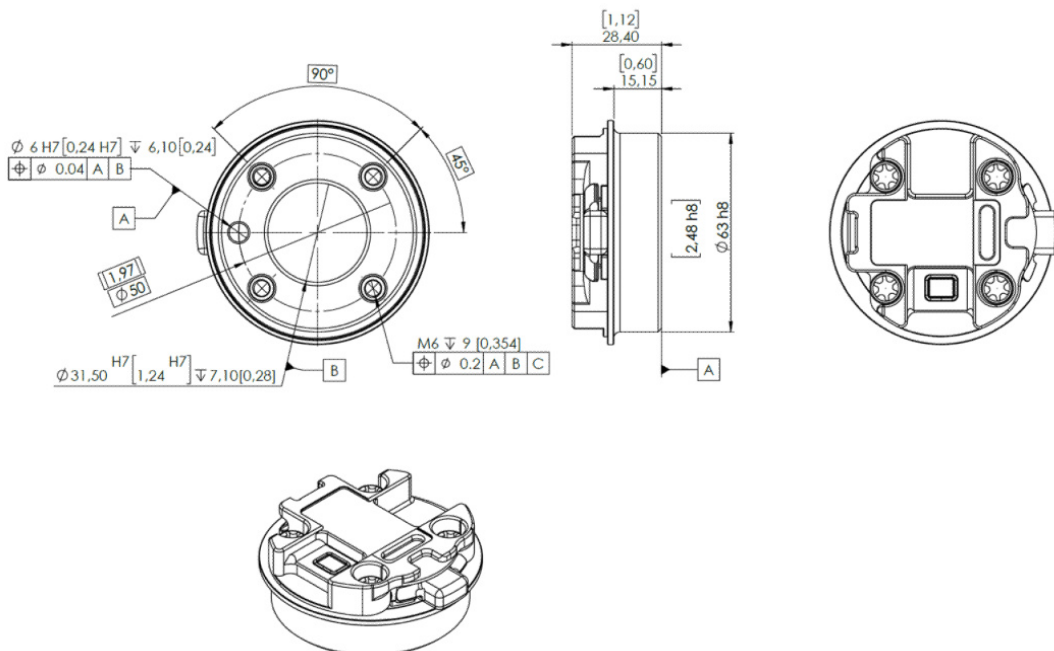
스플리터의 중앙 구멍은 M4 나사를 옵션으로 사용하기 위한 것입니다. 스플리터가 손상되지 않도록 최대 0.2Nm의 토크로 조입니다.

## 1.6. I/O용 Quick Changer - 로봇 면



\* 로봇 플랜지 인터페이스에서 OnRobot 도구까지의 거리 모든 치수는 mm 및 [inches] 단위입니다.

## 1.7. Quick Changer - 도구 면



모든 치수는 mm 및 [inches] 단위입니다.