



データシート



クイック ONROBOT チェンジャー

v1.9

1. データシート



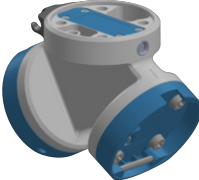
1.1. クイック OnRobot チェンジャー

Quick Changer (クイックチェンジャー)

名前	Quick Changer I/O サポート - ロボット側	Quick Changer - ロボット側	Quick Changer - ロボット側 4.5A	Quick Changer - ロボット側
品目番号	102326	102037	104277	109498
バージョン	QC-R - I/O	QC-R v2*	QC-R v2-4.5*	QC-R v3
イラストレーション				




* この製品は製造中止となりました。

Dual Quick Changer

名前	Dual Quick Changer	Dual Quick Changer 4.5A	Dual Quick Changer
品目番号	101788	104293	109878
バージョン	Dual QC v2*	Dual QC v2-4.5*	Dual QC v3
イラストレーション			

* この製品は製造中止となりました。

Dual Mounting Kit

名前	Quick Changer A	Quick Changer B	スプリッター*
品目番号	114975	114972	114999
バージョン	QC-R v3	QC-R v3	v1
イラストレーション			

* スプリッターの中央の穴は、M4 ネジをオプションで使用するためのものです。スプリッターを破損させないように、最大 0.2 Nm まで締め付けてください。

指定されていない場合、データは複数の異なるクイック OnRobot チェンジャーのタイプ/側の組み合わせを表します。

技術データ	Quick Changer (クイックチェンジャー)	Dual Quick Changer	単位
定格の有効荷重	25	30	[kg]
	55.11	66.13	[ポンド]
許容される力*	400	600	[N]
許容されるトルク**	40		[Nm]
再現精度	±0.02		[mm]
IP 分類	67		
動作寿命 (ツール交換)	5.000		[サイクル]
動作温度	0~50		[°C]
	32~122		[°F]

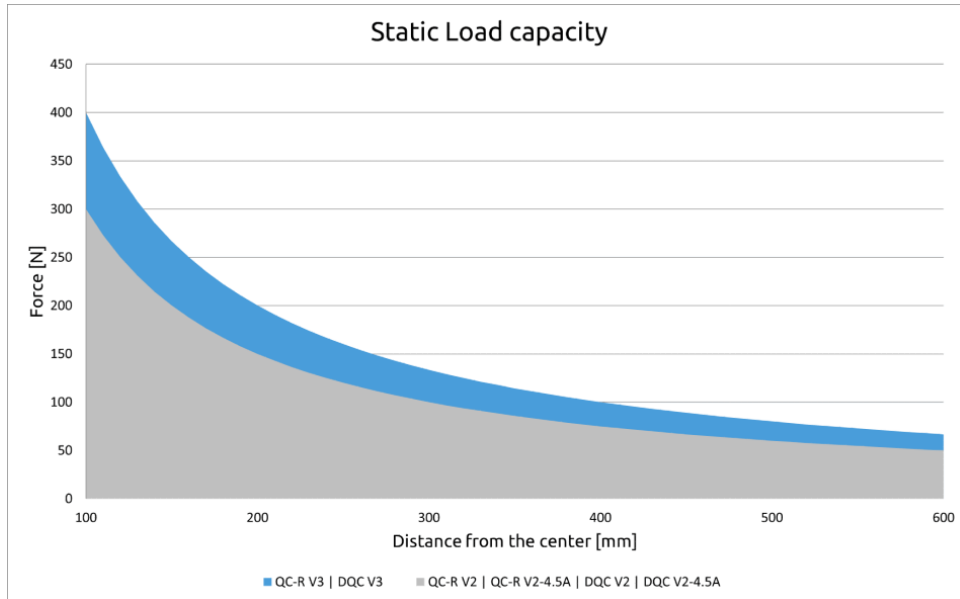
* 以下の静的負荷容量のグラフを参照してください。

** 詳細については、[QC 最大許容トルク](#)を参照してください。

	Quick Changer (クイックチェンジャー)	I/O 用 Quick Changer	Dual Quick Changer	Quick Changer - Dual Mounting Kit	Quick Changer - ツール側	単位
重量	0.06	0.093	0.41	0.06	0.14	[kg]
	0.13	0.21	0.9	0.13	0.31	[ポンド]
寸法	機械的寸法のセクションを参照					

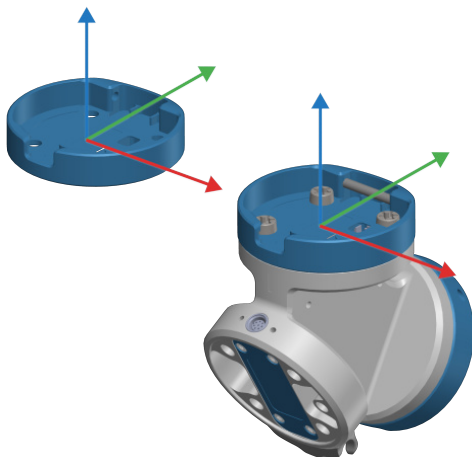
[QC-R V3 | DQC V3](#) および [QC-R V2 | QC-R V2-4.5A | DQC V2 | DQC V2-4.5A](#)

次のグラフは、[QC-R V3 | DQC V3](#) および [QC-R V2 | QC-R V2-4.5A | DQC V2 | DQC V2-4.5A](#) が静的な状況で処理できる負荷容量を示しています。加速度が 2g の場合の値は、静的な場合の値の半分です。



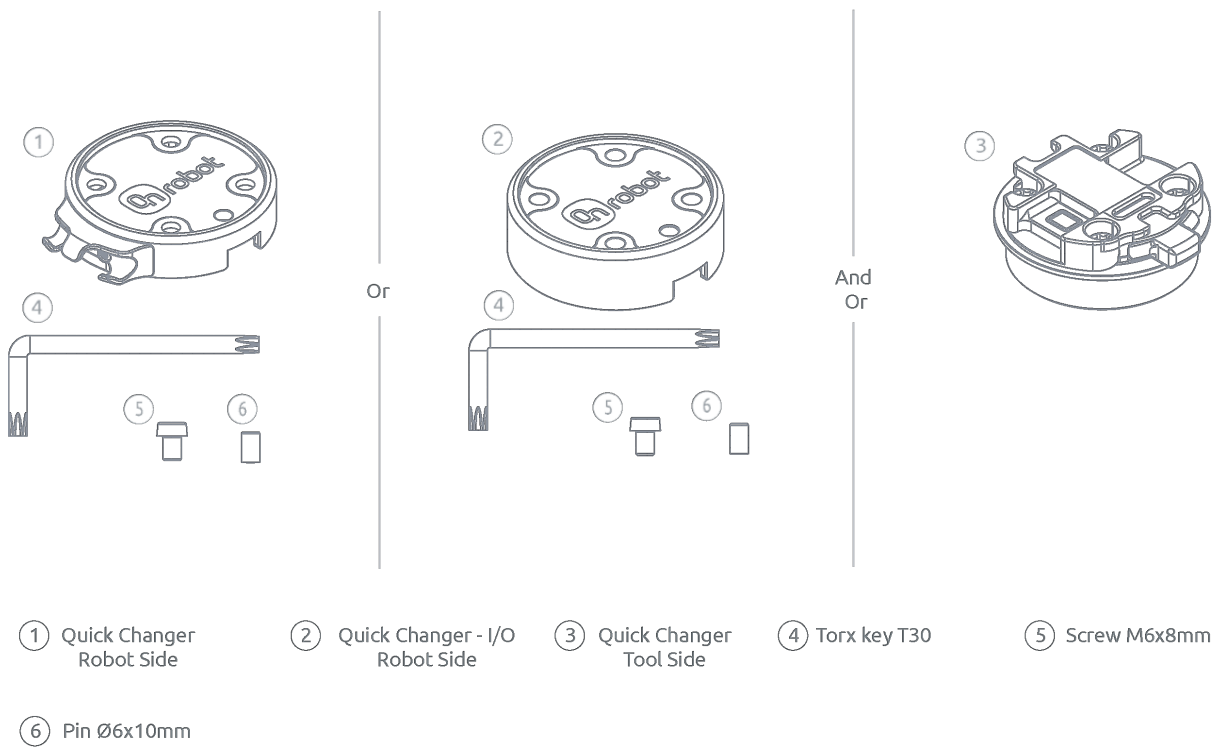
QC 最大許容トルク

Quick Changer と Dual Quick Changer に適用される最大許容トルクは 40Nm です。下の図は、最大許容トルクを計算する座標系を示しています。



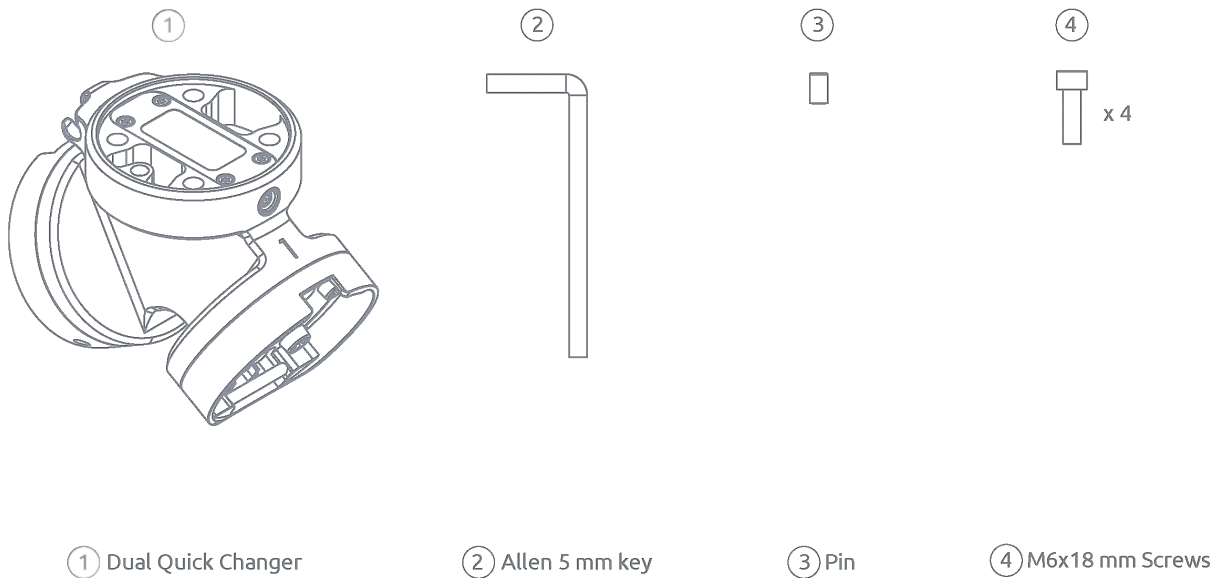
1.2. Quick Changers ボックスコンテンツ

Quick Changer ロボット側/Quick Changer-I/O ロボット側/Quick Changer ツール側パッケージ内容

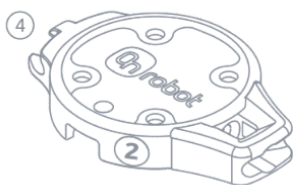
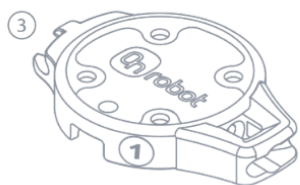


* 内容はツールの組み合わせによって異なります。詳しくはボックス外シールをご覧ください。

Dual Quick Changer パッケージの内容

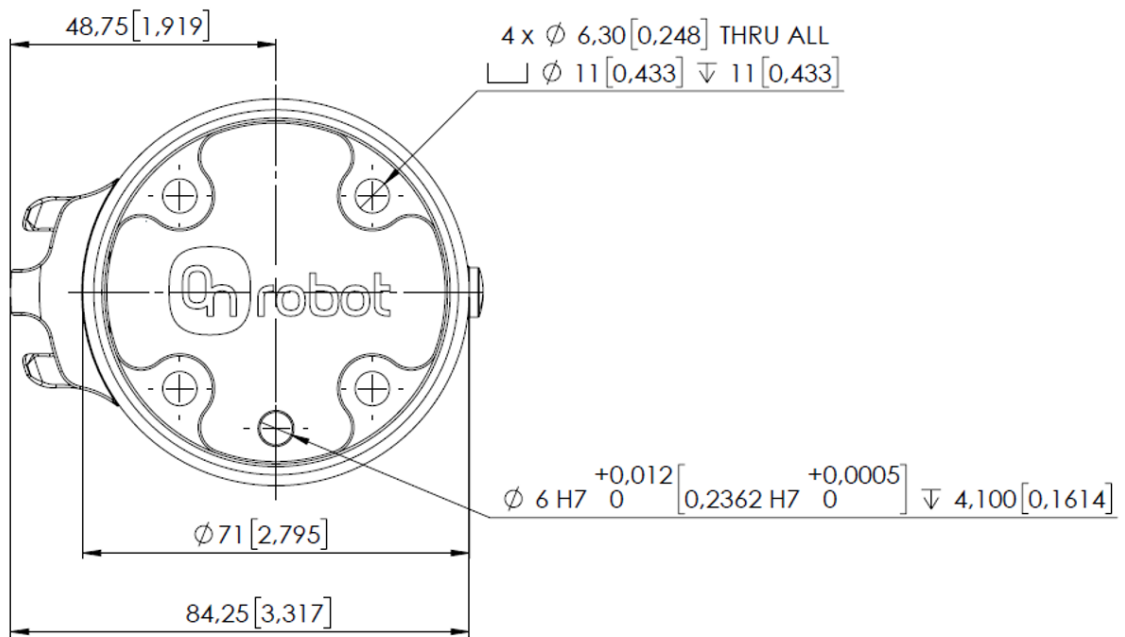
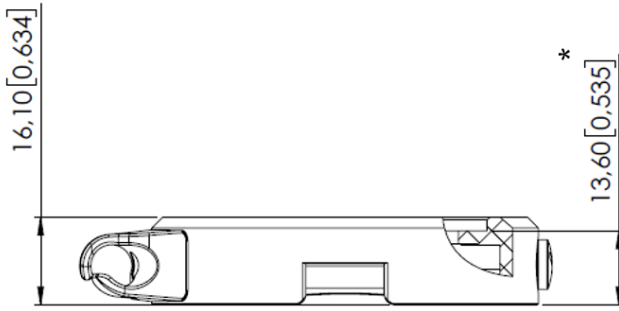


Dual Mounting Kit パッケージの内容



- ① M8 to M12 Cable
- ② M8 to M8 Cable
- ③ Quick Changer 1
- ④ Quick Changer 2
- ⑤ Splitter 2x M8 to 1x M8
- ⑥ Screw M6x8mm
- ⑦ Pin Ø6h8x10mm
- ⑧ Torx T30 Key

1.3. クイック OnRobot チェンジャー - ロボット側



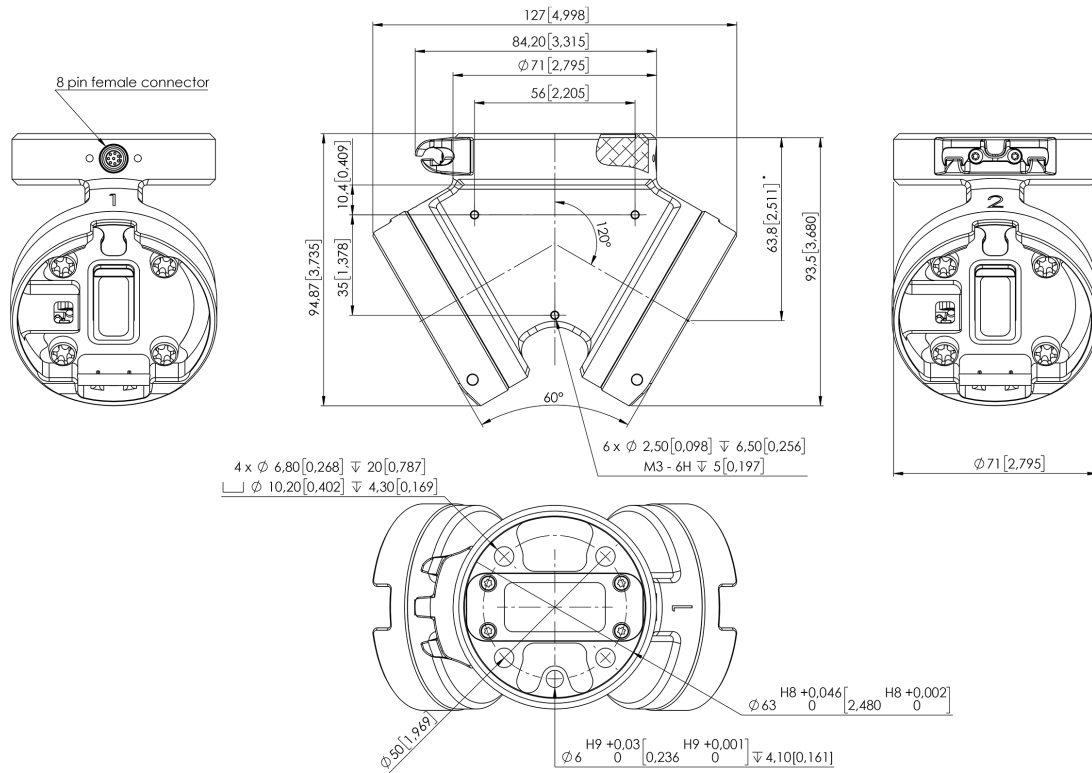
* ロボットフランジインターフェイスから OnRobot ツールまでの距離です。
寸法はすべて mm と[inches]で表記されています。



メモ:

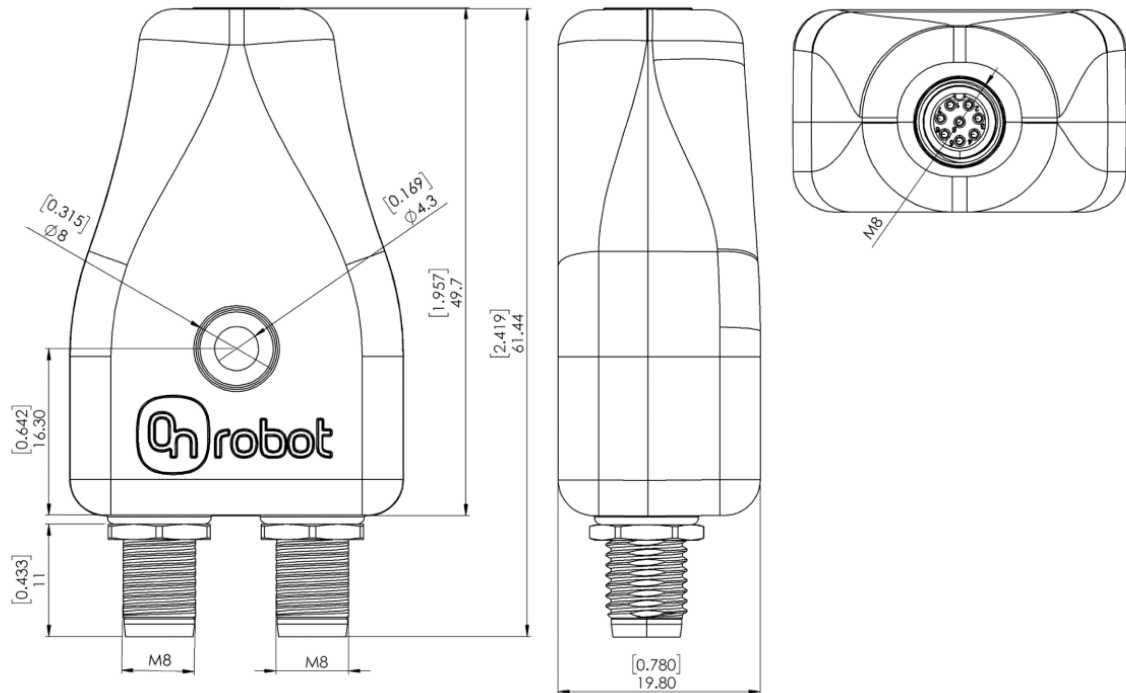
ケーブルホルダー（左側）は、長い（5メートル）ケーブルでのみ必要です。

1.4. デュアルクイック OnRobot チェンジャー



* ロボットフランジインターフェイスから OnRobot ツールまでの距離です。
寸法はすべて mm と[inches]で表記されています。

1.5. Dual Mounting Kit - スプリッター



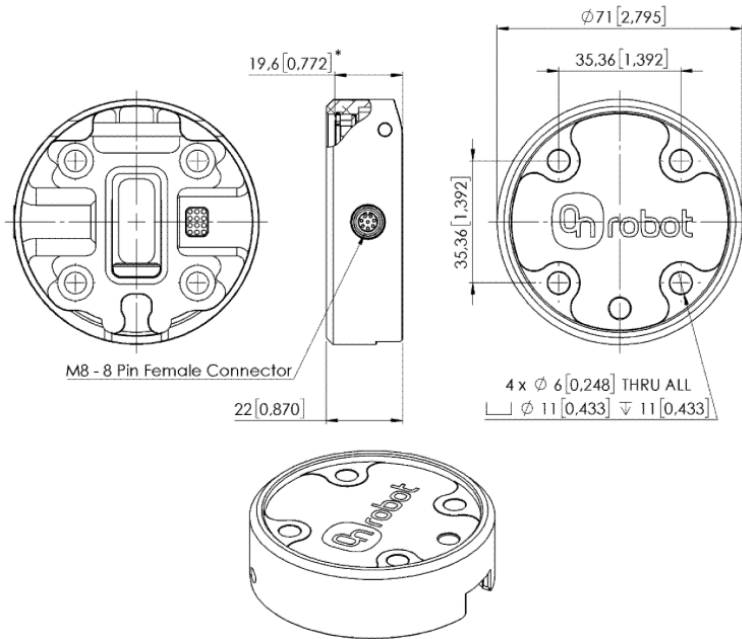
寸法はすべて mm と[inches]で表記されています。



メモ:

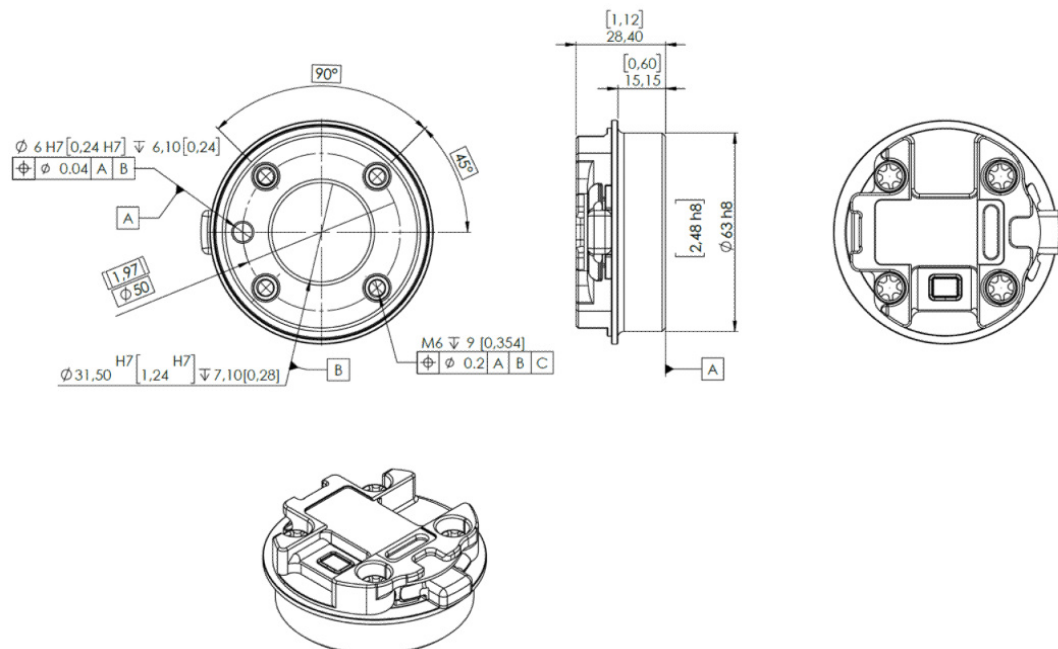
スプリッターの中央の穴は、M4 ネジをオプションで使用するためのものです。スプリッターを破損させないように、最大 0.2 Nm まで締め付けてください。

1.6. I/O 用のクイック OnRobot チェンジャー - ロボット側



* ロボットフランジインターフェイスから OnRobot ツールまでの距離です。
寸法はすべて mm と[inches]で表記されています。

1.7. クイック OnRobot チェンジャー - ツール側



寸法はすべて mm と[inches]で表記されています。