





FICHE TECHNIQUE

QUICK CHANGERS

1. Fiche technique




1.1. Quick Changers

Quick Changer

Nom	Quick Changer prise en charge E/S – Côté robot	Quick Changer - Côté robot	Quick Changer - Côté robot 4,5 A	Quick Changer - Côté robot
Numéro d'article	102326	102037	104277	109498
Version	QC-R – E/S	QC-R v2*	QC-R v2-4.5*	QC-R v3
Illustration				

*Ce produit n'est plus disponible.

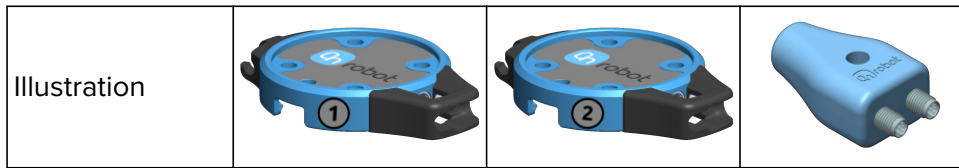
Dual Quick Changer

Nom	Dual Quick Changer	Dual Quick Changer 4,5 A	Dual Quick Changer
Numéro d'article	101788	104293	109878
Version	Dual QC v2*	Dual QC v2-4.5*	Dual QC v3
Illustration			

*Ce produit n'est plus disponible.

Kit de montage double

Nom	Quick Changer A	Quick Changer B	Séparateur*
Numéro d'article	114975	114972	114999
Version	QC-R v3	QC-R v3	v1



* Le trou central du séparateur est prévu pour accueillir une vis M4 (en option). Serrez-la à un couple maximum de 0,2 Nm pour éviter d'endommager le séparateur.

Si ce n'est pas spécifié, les données représentent la combinaison de différents types/côtés de Quick Changer.

Caractéristiques techniques	Quick Changer	Dual Quick Changer	Unités
Charge utile nominale*	25	30	[kg]
	55,11	66,13	[lbs]
Force admissible*	400	600	[N]
Couple admissible**	40		[Nm]
Répétabilité	±0,02		[mm]
Classification IP	67		
Durée de vie utile (changement d'outil)	5 000		[cycles]
Température de fonctionnement	De 0 à 50		[°C]
	De 32 à 122		[°F]

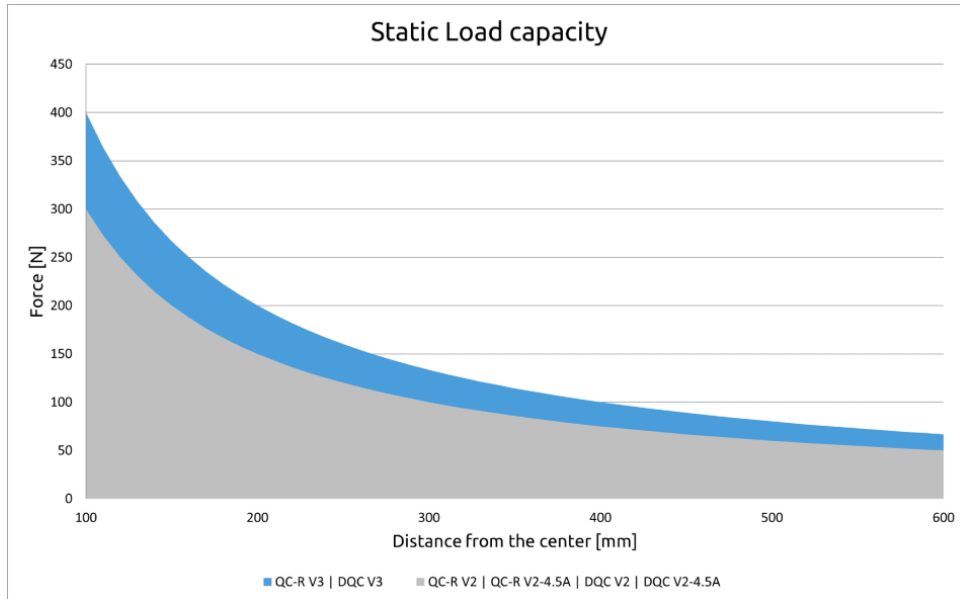
* Voir le graphique de capacités de charge statique ci-dessous.

** Voir **Couple QC maximal autorisé** pour plus de détails.

	Quick Changer	Quick Changer pour E/S	Dual Quick Changer	Quick Changer - Kit de montage double	Quick Changer - Côté outil	Unités
Poids	0,06	0,093	0,41	0,06	0,14	[kg]
	0,13	0,21	0,9	0,13	0,31	[lb]
Dimensions	Voir la section Dimensions mécaniques					

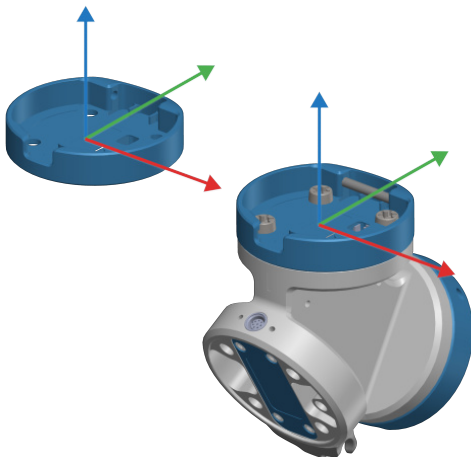
QC-R V3 | DQC V3 et le QC-R V2 | QC-R V2-4,5 A | DQC V2 | DQC V2-4,5 A

Le graphique ci-dessous présente la capacité de charge que les QC-R V3 | DQC V3 et le QC-R V2 | QC-R V2-4,5 A | DQC V2 | DQC V2-4,5 A peuvent gérer dans une situation statique. Les valeurs dans une situation avec une accélération de 2 g correspondent à la moitié des valeurs statiques.



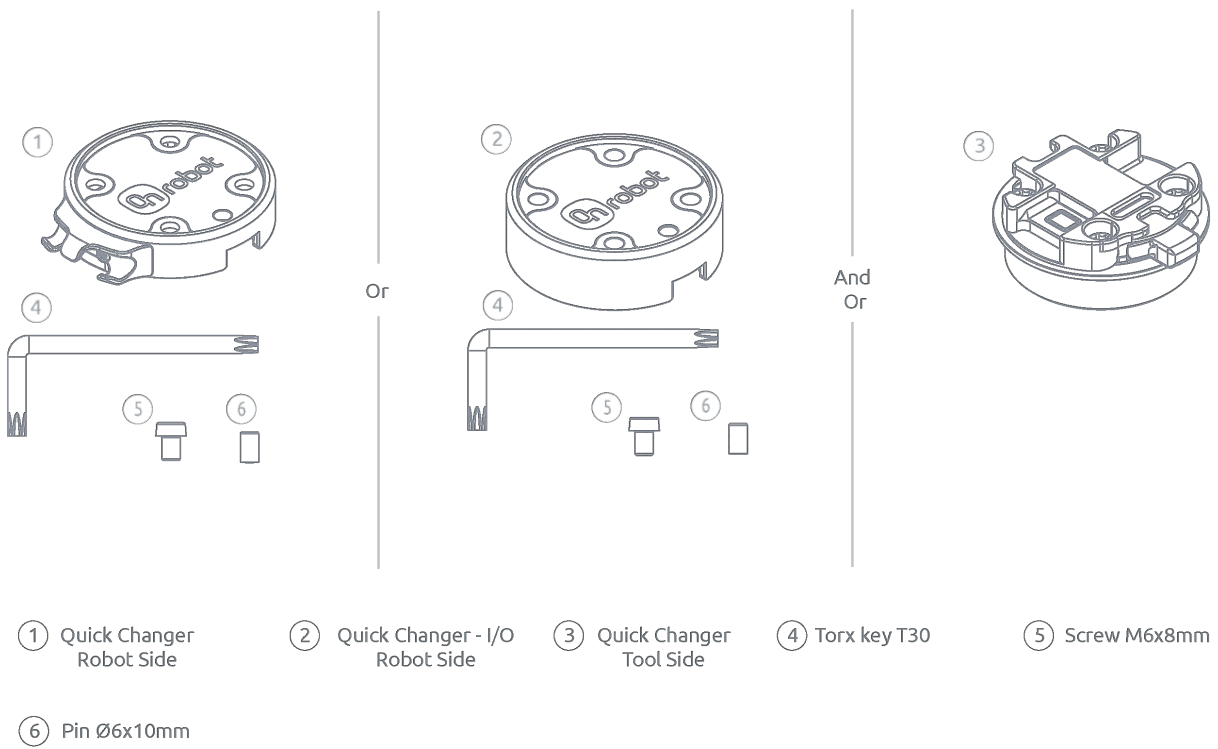
Couple QC maximal autorisé

Le couple maximal autorisé appliqué au Quick Changer et au Dual Quick Changer est de 40 Nm. L'image ci-dessous montre le système de coordonnées à partir duquel le couple maximal autorisé est calculé.



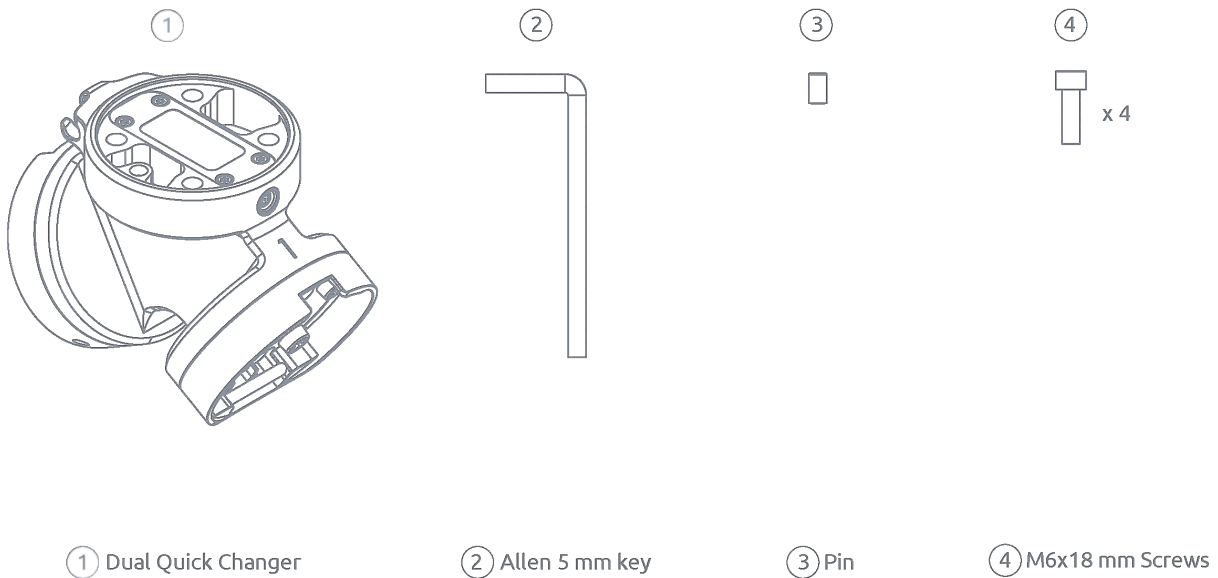
1.2. Contenu de l'emballage du Quick Changers

Contenu de l'emballage du Quick Changer côté robot / Quick Changer - E/S côté robot / Quick Changer côté outil

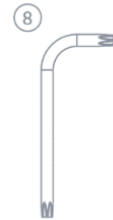
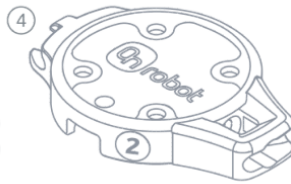
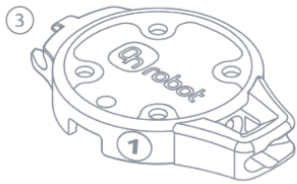


* Le contenu varie en fonction de la combinaison d'outils - Voir l'autocollant situé à l'extérieur de l'emballage.

Contenu de l'emballage du Dual Quick Changer

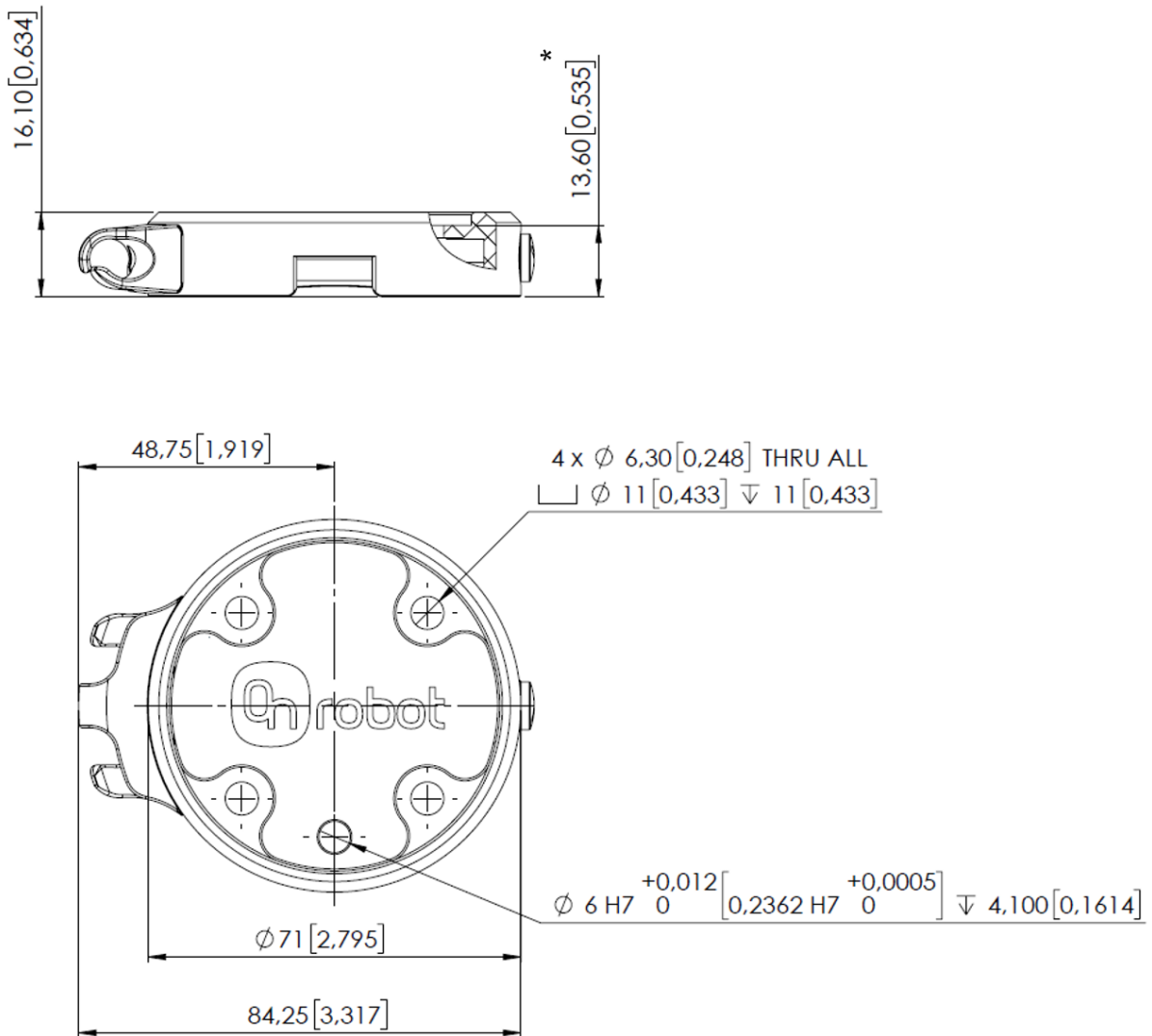


Contenu du kit de montage double



- ① M8 to M12 Cable
- ② M8 to M8 Cable
- ③ Quick Changer 1
- ④ Quick Changer 2
- ⑤ Splitter 2x M8 to 1x M8
- ⑥ Screw M6x8mm
- ⑦ Pin Ø6h8x10mm
- ⑧ Torx T30 Key

1.3. Quick Changer - Côté robot



* Distance entre l'interface de bride du robot et l'outil OnRobot.

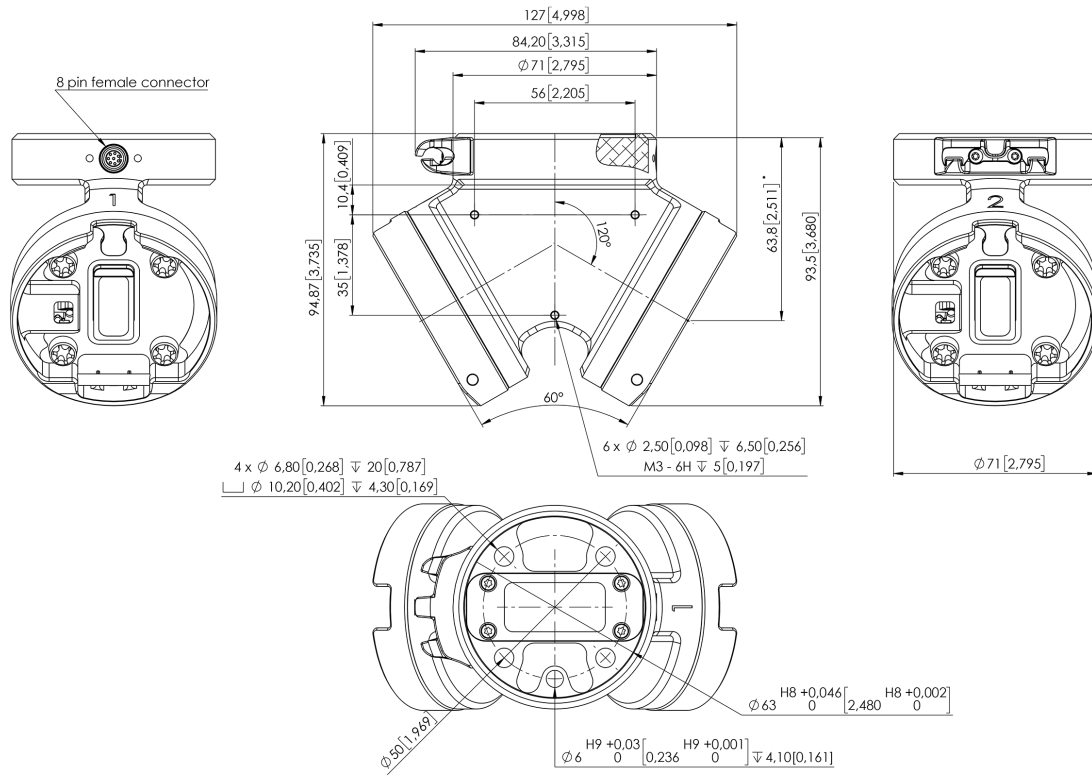
Toutes les dimensions sont exprimées en mm et [pouces].



REMARQUE:

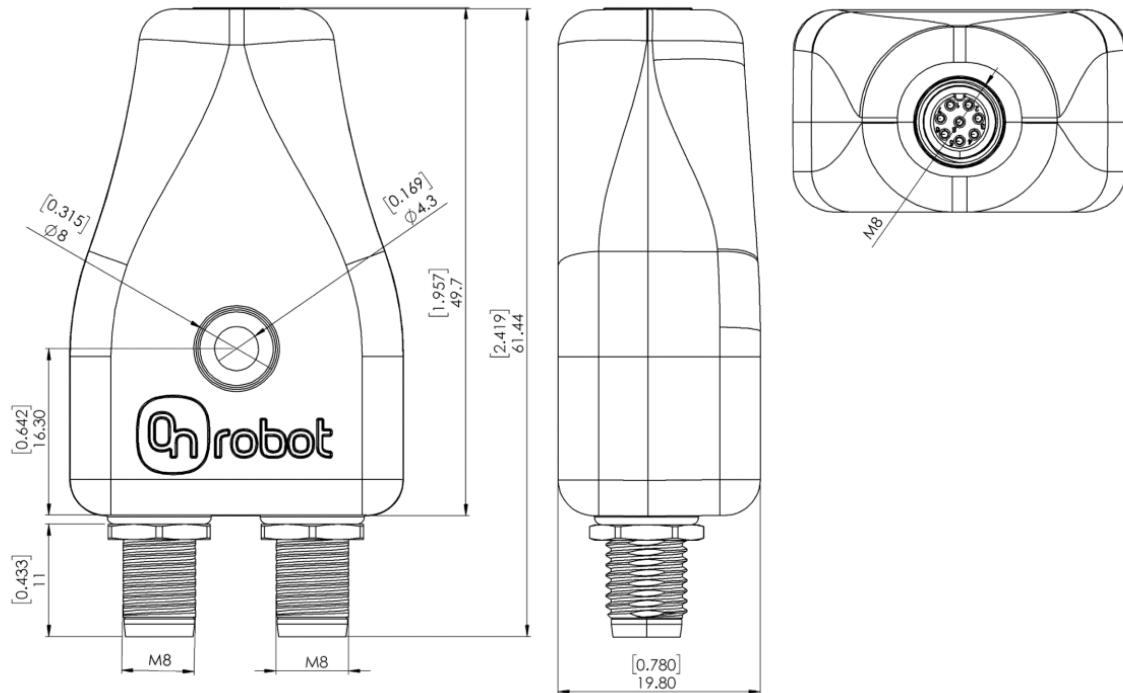
Le support de câble (sur le côté gauche) n'est requis qu'avec le câble long (5 mètres).

1.4. Dual Quick Changer



* Distance entre l'interface de bride du robot et l'outil OnRobot.
 Toutes les dimensions sont exprimées en mm et [pouces].

1.5. Kit de montage double - Séparateur



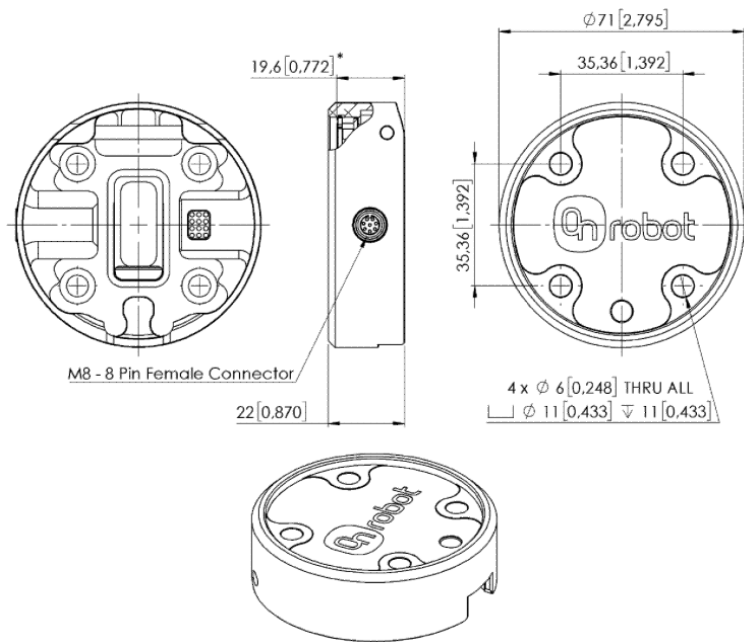
Toutes les dimensions sont exprimées en mm et [pouces].



REMARQUE:

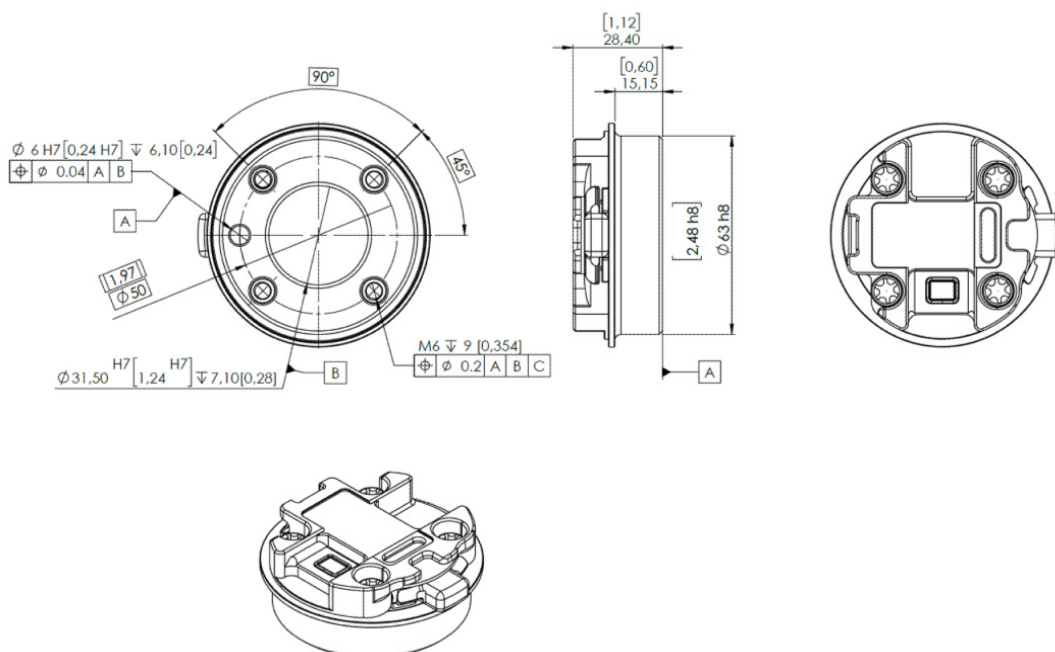
Le trou central du séparateur est prévu pour accueillir une vis M4 (en option). Serrez-la à un couple maximum de 0,2 Nm pour éviter d'endommager le séparateur.

1.6. Quick Changer pour E/S - Côté robot



* Distance entre l'interface de bride du robot et l'outil OnRobot.
Toutes les dimensions sont exprimées en mm et [pouces].

1.7. Quick Changer - Côté outil



Toutes les dimensions sont exprimées en mm et [pouces].