

DATOVÝ LIST

PALETOVACÍ STANICE

1. Datový list

1.1. Paletovací stanice


Obecné vlastnosti	Minimum	Typicky	Maximum	Jednotka
Zóna aktivace snímače	0 0	- -	6 0,236	[mm] [palec]
Hmotnost	17 34,5			[kg] [lb]
Rozměry [D × Š × H]	828 × 428,5 × 207,5 32,6 × 16,87 × 8,17	- -	828 × ∞ × 207,5 32,6 × ∞ × 8,17	[mm] [palec]
Velikosti palet	Všechny velikosti *			
Skladovací teplota	0 32	- -	60 140	[°C] [°F]
Klasifikace IP	IP54			




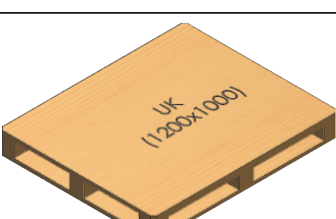

* Skutečná maximální velikost palety závisí na dosahu robota, výšce upevnění robota, velikosti krabice a velikosti koncového manipulačního nástroje (EOAT).

Provozní podmínky	Minimum	Typicky	Maximum	Jednotka
Napájecí zdroj	19,2	24	26,4	[V]
Spotřeba proudu	0	-	20	[mA]
Provozní teplota	0 32	- -	50 122	[°C] [°F]
Relativní vlhkost (bez kondenzace)	0	-	95	[%]
Vypočítaná provozní životnost	200 000	-	-	[cykly]

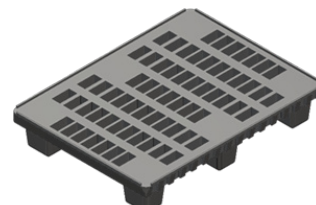
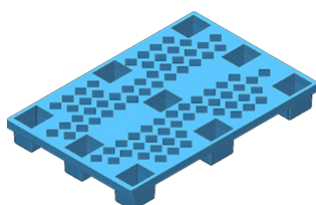
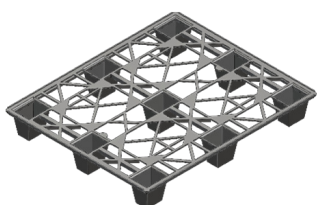
Záruka: 3 roky v souladu s oficiálními záručními podmínkami uvedenými v partnerské smlouvě.

Podporované typy palet

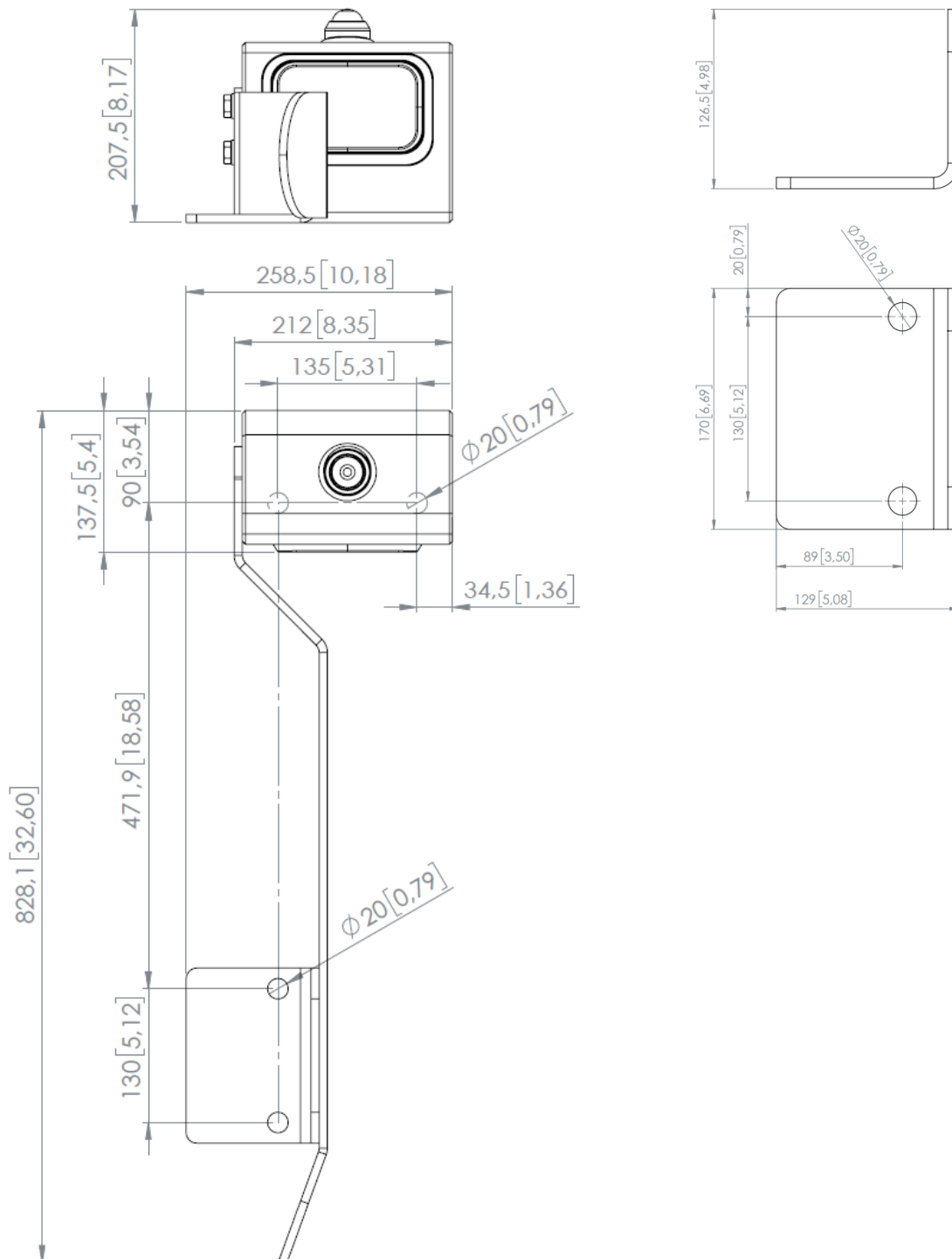
Název palety	Rozměry (D × Š × V) v [mm]	Ilustrace
Severní Amerika	1016 x 1219 x 127	

Název palety	Rozměry (D × Š × V) v [mm]	Ilustrace
Austrálie	1165 x 1165 x 150	
EUR 1	1200 x 800 x 144	
EUR 6	600 x 800 x 144	
UK	1200 x 1000 x 145	
Asie	1100 x 1100 x 135	
Vlastní	Maximálně: 1250 x 1250 Min. 600 x 800	

Podporovány jsou také některé plastové palety, pokud splňují požadavky na maximální a minimální rozměry. Příklady najdete na obrázcích níže:



1.2. Paletová stanice



Všechny rozměry jsou v mm a [palcích].