




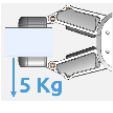
FICHA TÉCNICA

RG2

v1.8

1. Ficha técnica

1.1. RG2

Propiedades generales	Mínimo	Típico	Máximo	Unidad
 Ajuste de la fuerza de la carga útil ↓ 2 Kg	-	-	2	[kg]
	-	-	4.4	[lb]
 Ajuste de la forma de la carga útil ↓ 5 Kg	-	-	5	[kg]
	-	-	11	[lb]
Recorrido total (ajustable)	0	-	110	[mm]
	0	-	4.33	[in]
Resolución de la posición de la punta	-	0,1	-	[mm]
	-	0,004	-	[in]
Precisión de repetición	-	0,1	0,2	[mm]
	-	0,004	0,007	[in]
Reacción de retroceso	0,1	-	0,3	[mm]
	0,004	-	0,011	[in]
Fuerza de agarre (ajustable)	3	-	40	[N]
Desviación de la fuerza de agarre		±25		%
Velocidad de agarre*	38	-	127	[mm/s]
Tiempo de agarre**	0,06	-	0,21	[s]
Precisión de inclinación del soporte ajustable	-	< 1	-	°
Temperatura de almacenamiento	0	-	60	[°C]
	32	-	140	[°F]
¿Sostiene la pieza de trabajo en caso de fallo eléctrico?	Sí			
Motor	BLDC eléctrico integrado			
Clasificación IP	IP54			
Dimensiones	213 x 149 x 36			[mm]
	8,3 x 5,9 x 1,4			[in]
Peso	0,78			[kg]
	1,72			[lb]

* Consulte la tabla en la siguiente página.

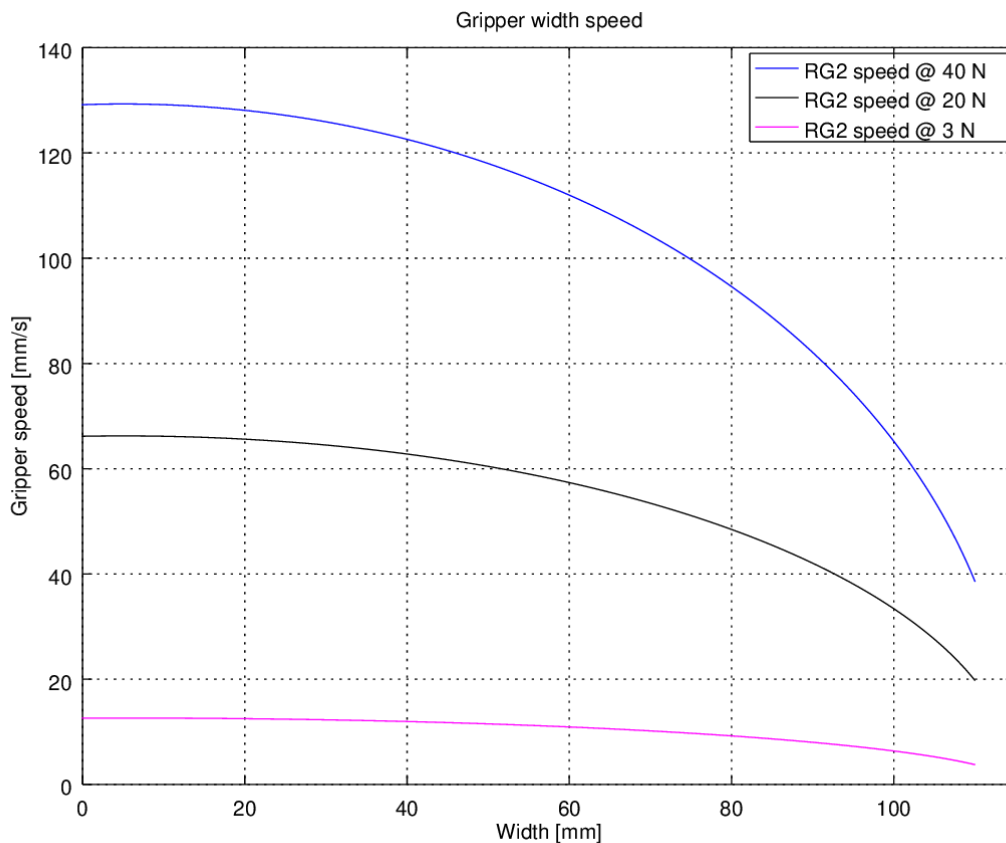
**Basado en un movimiento total de 8 mm entre las puntas. La velocidad es linealmente proporcional a la fuerza. Para obtener más información, consulte la tabla de velocidades en la página siguiente.

Condiciones de funcionamiento	Mínimo	Típico	Máximo	Unidad
Fuente de alimentación	20	24	25	[V]
Consumo actual	70	-	600*	[mA]
Temperatura de funcionamiento	5	-	50	[°C]
	41	-	122	[°F]
Humedad relativa (sin condensación)	0	-	95	[%]

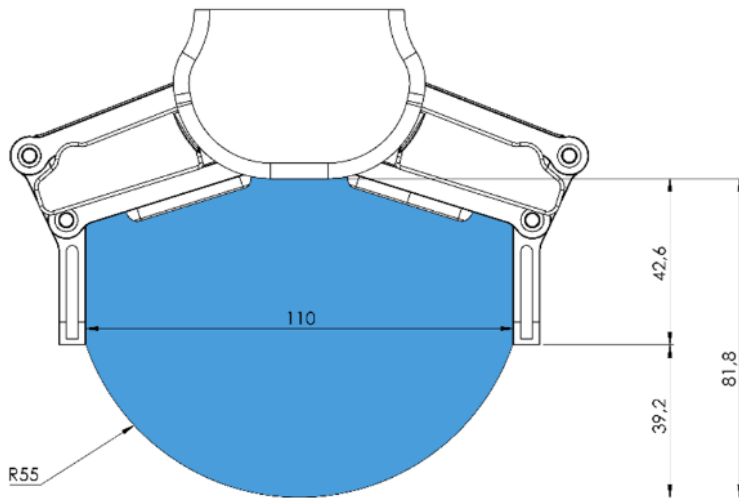
* Se pueden producir picos de corriente de hasta 3 A (máx. 6 mS) durante la acción de liberación.

Garantía: 3 años o 3 000 000 de ciclos, lo que ocurra primero, de conformidad con las condiciones oficiales de garantía establecidas en el Acuerdo de Socio. Se entiende por «ciclo de funcionamiento» una secuencia completa de agarre y liberación, equivalente a 6 000 000 de movimientos de apertura o cierre.

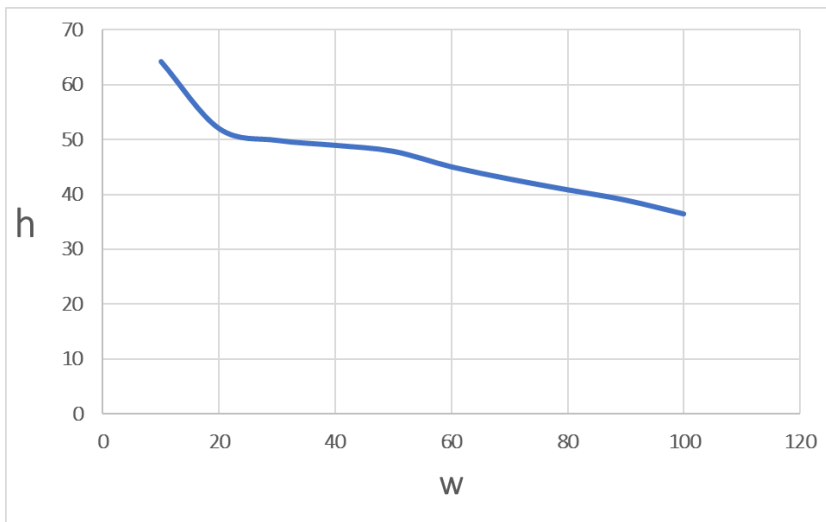
Gráfico de la velocidad de agarre de RG2



Rango de trabajo de RG2

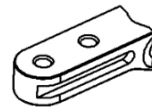
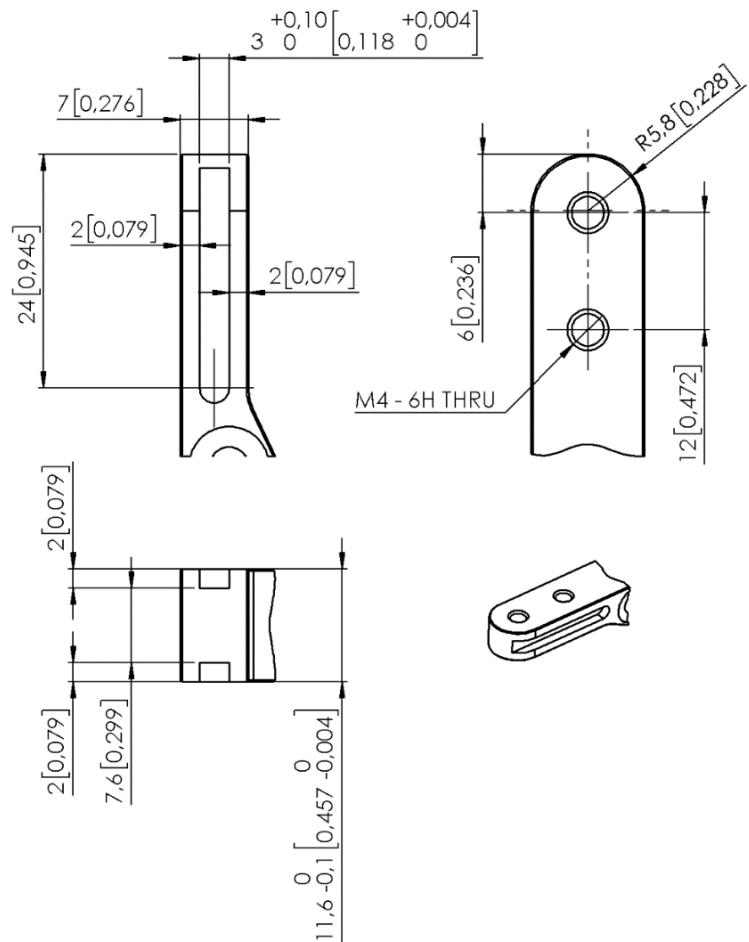
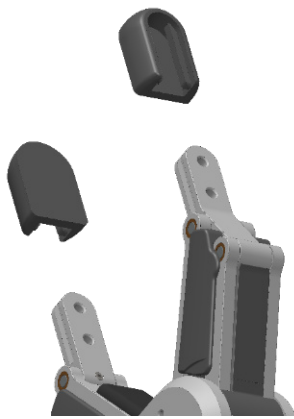


El agarre de objetos largos puede activar involuntariamente los interruptores de seguridad. La altura máxima de la pieza de trabajo (calculada a partir del extremo de las puntas) depende del diámetro del agarre (w). Para varios valores de diámetro, el límite de altura (h) se indica a continuación:



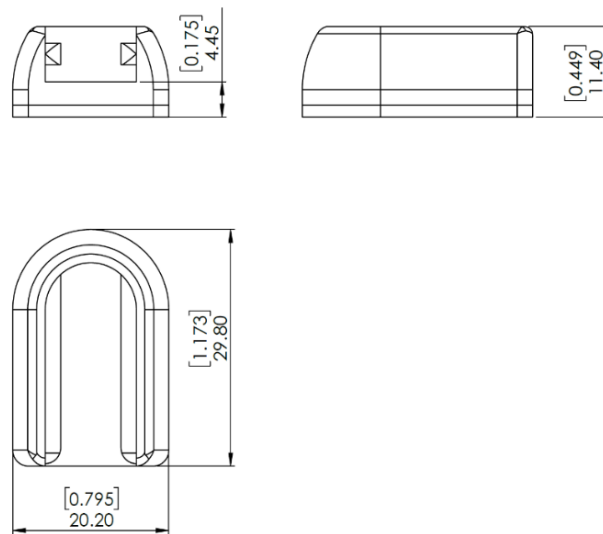
Puntas

Si se necesitan puntas de dedos personalizadas, se pueden crear puntas adaptadas a la pinza de acuerdo con las dimensiones (mm) que se muestran a continuación:



Puntas estándar

Las puntas estándar pueden utilizarse para muchas piezas de trabajo diferentes. Mejoran la capacidad de la pinza para recoger y colocar diferentes tipos de piezas de trabajo. La superficie de contacto de la punta está hecha de caucho (EPDM), lo que aumenta la fricción y reduce la probabilidad de dejar marcas en la pieza.

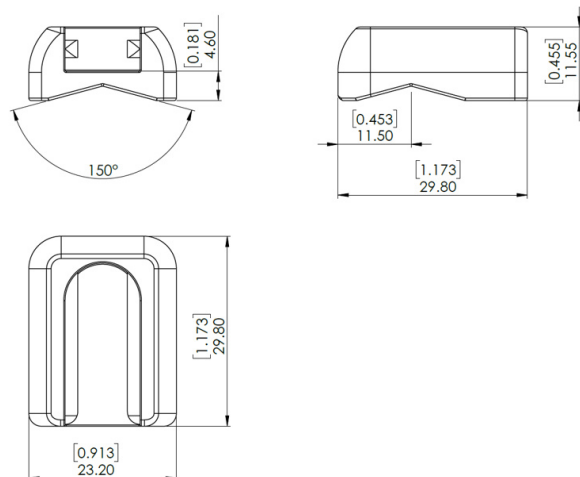
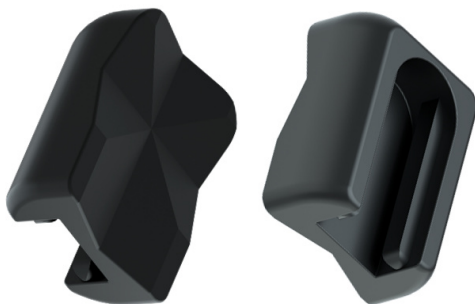


Para adquirir un nuevo conjunto de puntas de dedos estándar, póngase en contacto con el proveedor que le vendió la pinza RG.

- Conjunto de puntas RG2 NP 100669

Puntas en forma de X

Estas puntas mejoran la capacidad de la pinza para recoger y colocar piezas cilíndricas. Al combinar la aproximación de agarre con ajuste de forma y de fuerza, las puntas aumentan la estabilidad y la carga útil de la pieza que se agarre.

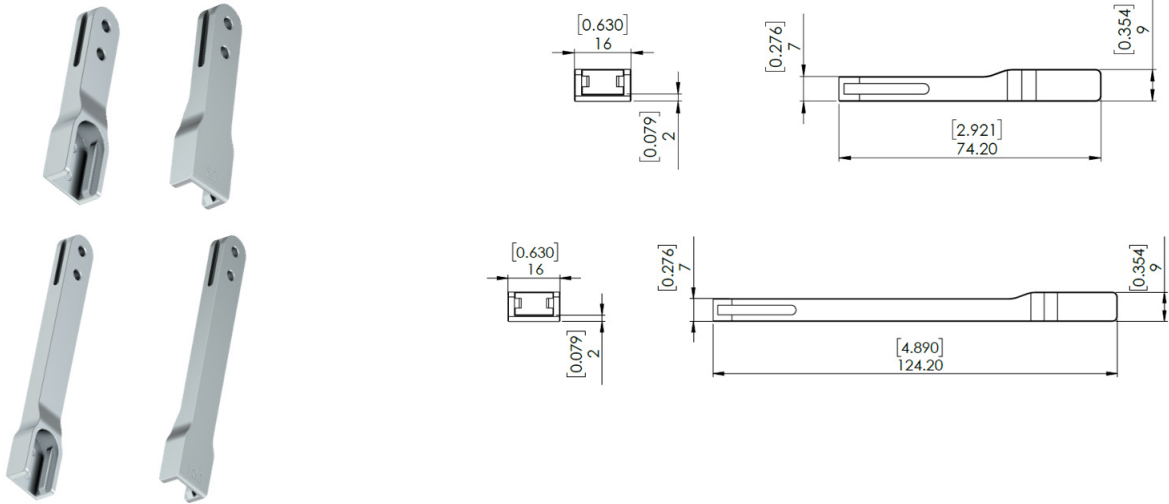


Estas puntas son accesorios opcionales y deben comprarse por separado. Para comprar estas puntas, póngase en contacto con el distribuidor donde se compró la pinza RG.

- Puntas en forma de X RG2 NP 105871

Extensión de puntas de 50 y 100 mm

Estas puntas de dedos permiten a la pinza recoger y colocar las piezas de trabajo en espacios reducidos donde la pinza normalmente resultaría demasiado ancha, por ejemplo, en cajas y cajones.



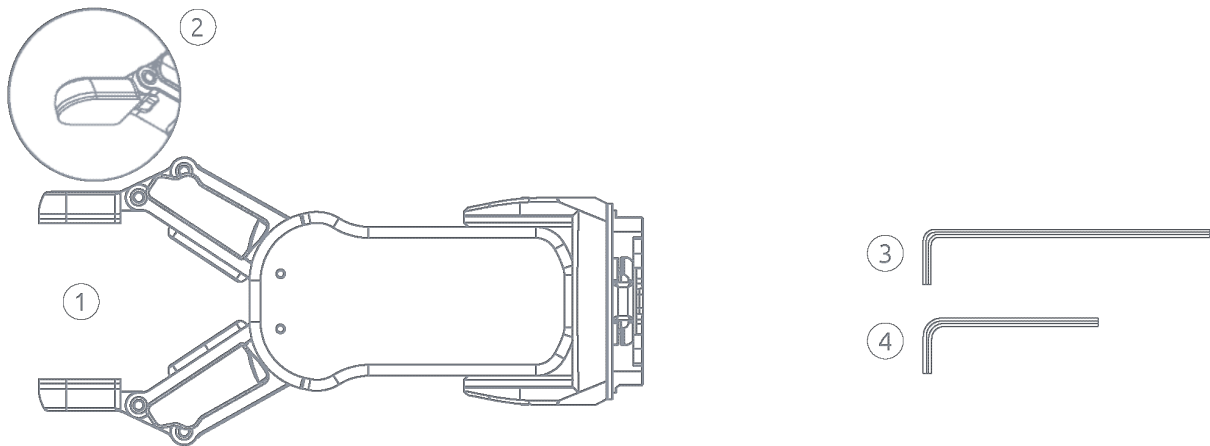
Las extensiones disminuirán la fuerza de agarre:

- 50 mm: 66,67 % de la fuerza de agarre objetivo.
- 100 mm: 50,00 % de la fuerza de agarre objetivo.

Estas puntas son accesorios opcionales y deben comprarse por separado. Para comprar estas puntas, póngase en contacto con el distribuidor donde se compró la pinza RG.

- Extensión de puntas para RG2 de 50 mm, NP 106959
- Extensión de puntas para RG2 de 100 mm, NP 106960

1.2. Contenido de la caja RG2



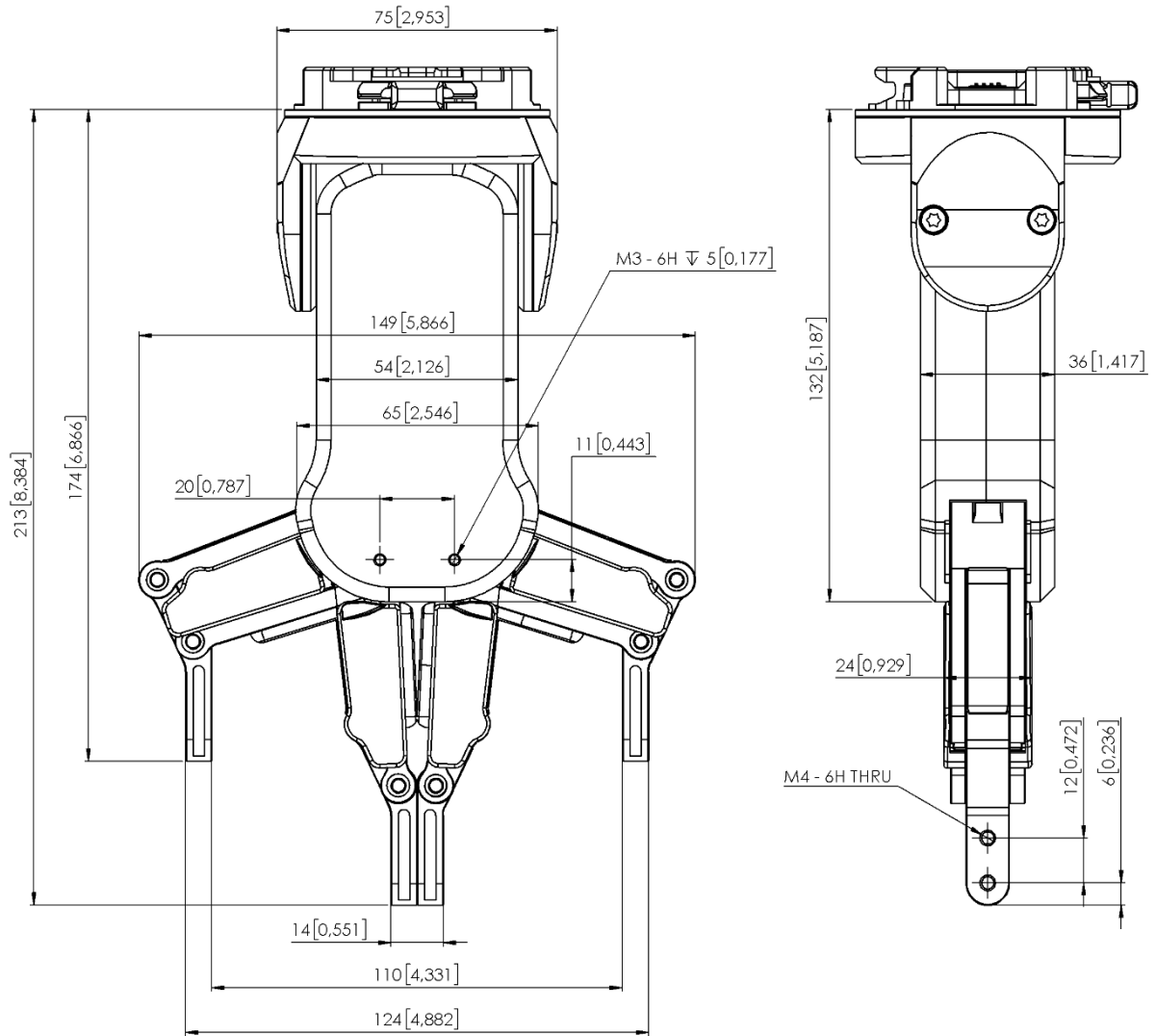
① RG2

② Fingertip Adapter*
*pre-mounted

③ Torx 20 Key for Gripper Adjustment

④ Torx 8 Key for Fingertip Adapter

1.3. RG2



Todas las dimensiones se muestran en mm y [pulgadas].