




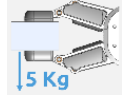
GEGEVENSBLAD

RG2

v1.8

1. Gegevensblad

1.1. RG2

Algemene eigenschappen	Minimum	Typisch	Maximum	Eenheid
 Aansluitkracht lading ↓ 2 Kg	-	-	2	[kg]
	-	-	4,4	[lb]
 Aansluitkracht lading ↓ 5 Kg	-	-	5	[kg]
	-	-	11	[lb]
Totale slag (instelbaar)	0	-	110	[mm]
	0	-	4,33	[inch]
Resolutie vingerpositie	-	0,1	-	[mm]
	-	0,004	-	[inch]
Herhalingsnauwkeurigheid	-	0,1	0,2	[mm]
	-	0,004	0,007	[inch]
Terugslag omkeren	0,1	-	0,3	[mm]
	0,004	-	0,011	[inch]
Grijpkracht (instelbaar)	3	-	40	[N]
Afwijking grijpkracht		±25		%
Grijpsnelheid *	38	-	127	[mm/s]
Grijptijd **	0,06	-	0,21	[s]
Nauwkeurigheid kantelen aanpasbare beugel	-	< 1	-	°
Opslagtemperatuur	0	-	60	[°C]
	32	-	140	[°F]
Het werkstuk vasthouden in geval van stroomuitval?	Ja			
Motor	Geïntegreerd, elektrisch BLDC			
IP-classificatie	IP54			
Afmetingen	213 x 149 x 36			[mm]
	8,3 x 5,9 x 1,4			[inch]
Gewicht	0,78			[kg]
	1,72			[lb]

* Zie tabel op de volgende pagina

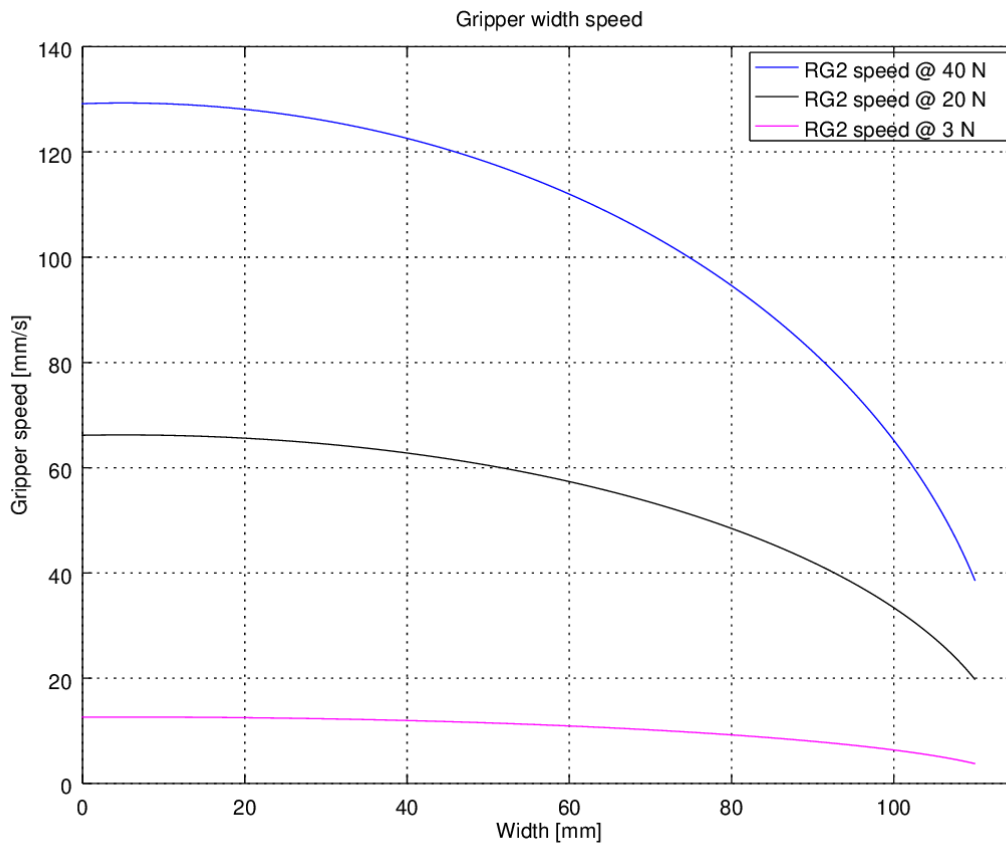
** gebaseerd op een totale beweging van 8 mm tussen de vingers. De snelheid is lineair evenredig met de kracht. Zie voor meer details de snelheidstabel op de volgende pagina.

Bedrijfsomstandigheden	Minimum	Typisch	Maximum	Eenheid
Stroomvoorziening	20	24	25	[V]
Huidige consumptie	70	-	600*	[mA]
Bedrijfstemperatuur	5	-	50	[°C]
	41	-	122	[°F]
Relatieve vochtigheid (niet condensierend)	0	-	95	[%]

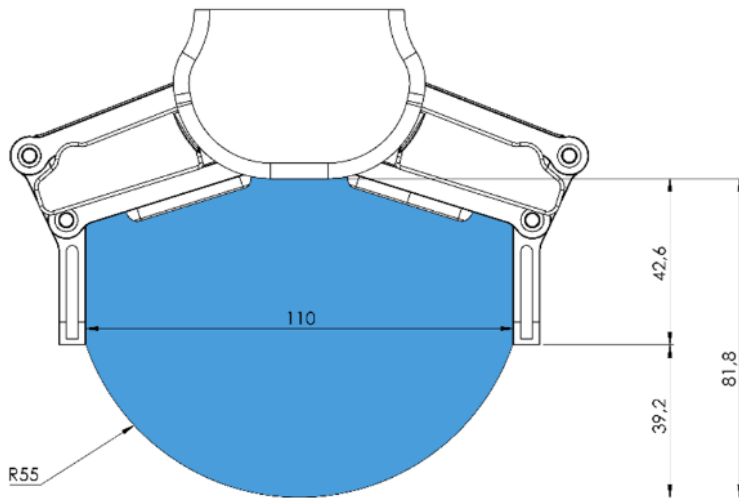
* Tijdens het loslaten kunnen stroompieken tot 3 A (max. 6 mS) optreden.

Garantie: 3 jaar of 3.000.000 cycli, afhankelijk van wat het eerst wordt bereikt, conform de officiële garantievoorwaarden zoals vastgelegd in de partnerovereenkomst. Eén bedrijfscyclus wordt gedefinieerd als één volledige reeks van vastgrijpen en loslaten, wat overeenkomt met 6.000.000 open- of sluitbewegingen.

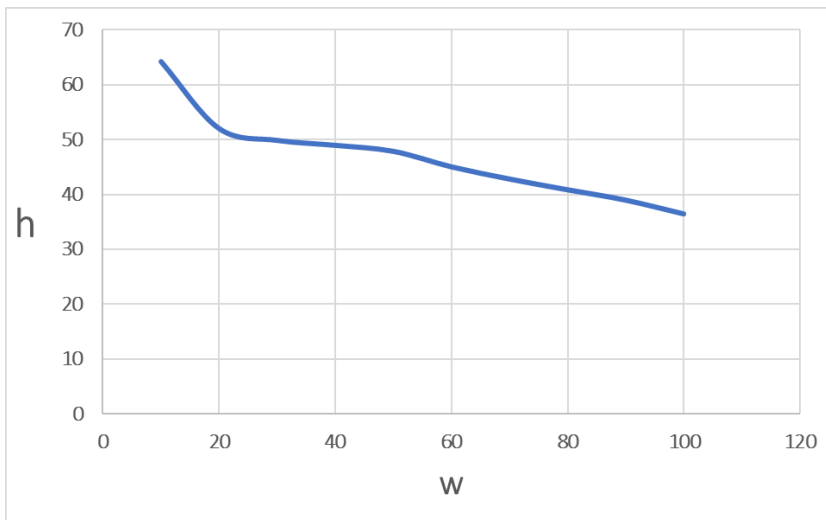
RG2 grijpsnelheidsgrafiek



RG2 werkbereik

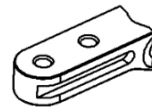
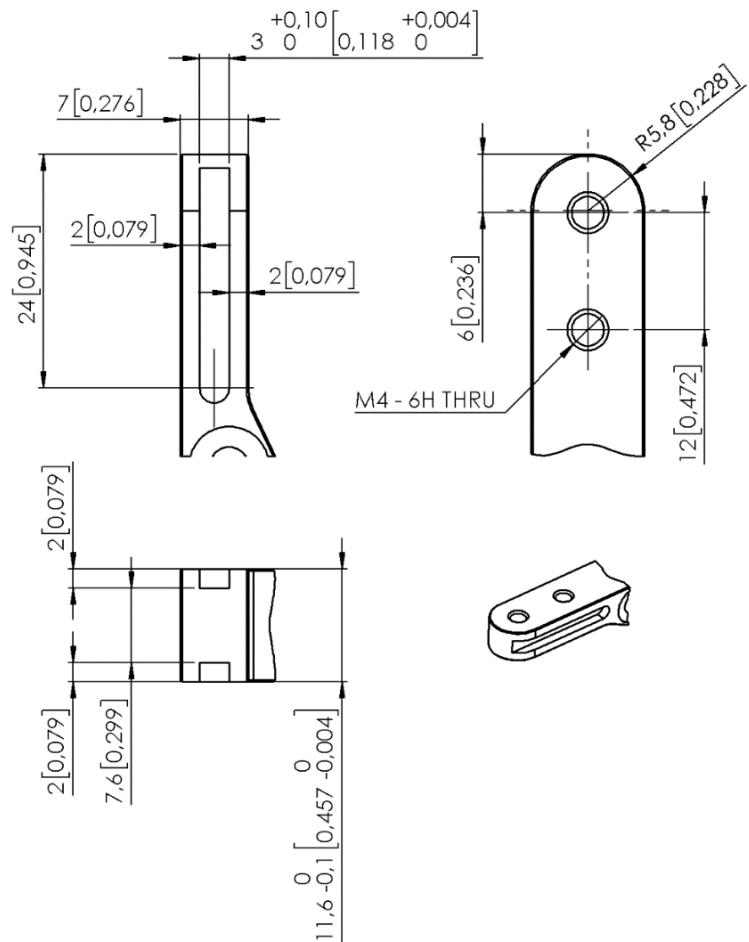
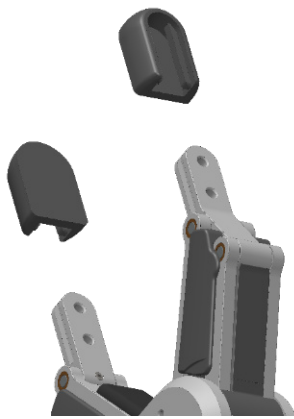


Het vastgrijpen van lange voorwerpen kan onbedoeld de veiligheidsschakelaars activeren. De maximale werkstukhoogte (berekend vanaf het uiteinde van de vingertoppen) is afhankelijk van de grijpbreedte (w). Voor verschillende breedtes wordt de limiet voor de hoogte (h) hieronder gegeven:



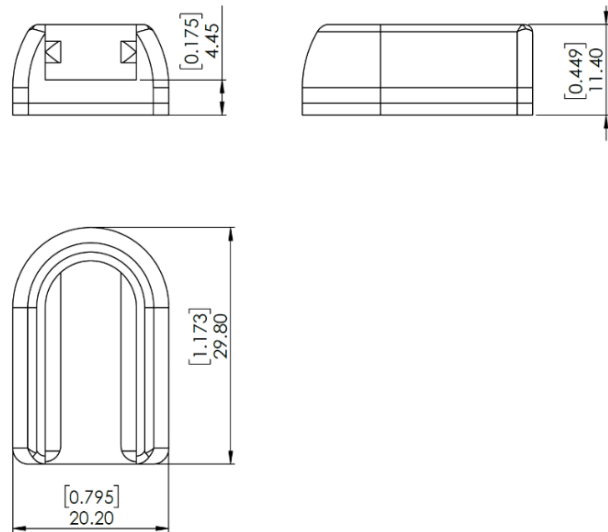
Vingertoppen

Als er aangepaste vingertoppen nodig zijn, kunnen ze op basis van de onderstaande afmetingen (mm) voor de vingers van de gripper passend gemaakt worden:



Standaard vingertoppen

De standaard vingertoppen kunnen voor veel verschillende werkstukken worden gebruikt. Standaard vingertoppen verbeteren het vermogen van de grijper om verschillende soorten werkstukken op te pakken en te plaatsen. Het contactoppervlak van de vingertoppen is gemaakt van rubber (EPDM), wat de wrijving verhoogt en de kans op het achterlaten van sporen op het werkstuk verkleint.

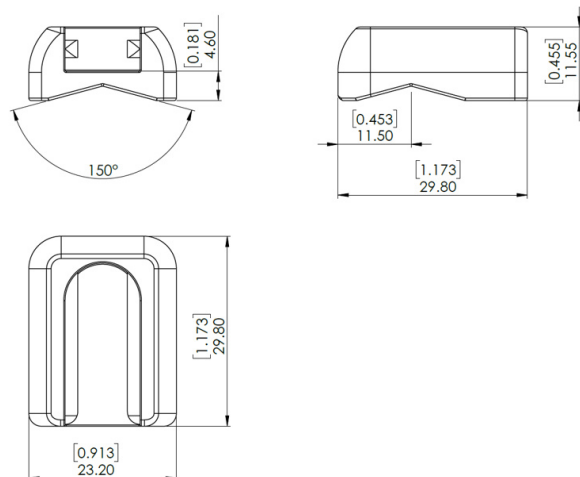
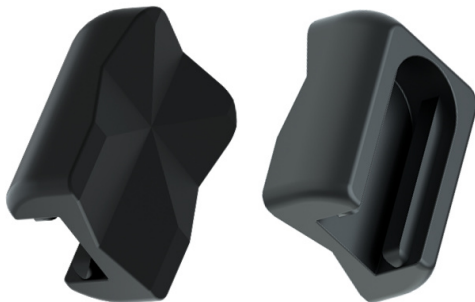


Om een nieuwe set standaard vingertoppen aan te schaffen, dient u contact op te nemen met de leverancier waar de RG-grijper is gekocht.

- RG2 vingertopset PN 100669

X-vormige vingertoppen

Deze vingertoppen verbeteren het vermogen van de grijper om cilindrische werkstukken op te pakken en te plaatsen. Door de combinatie van krachtopsluiting en vormopsluiting verhogen de vingertoppen de stabiliteit en het laadvermogen van het te grijpen werkstuk.

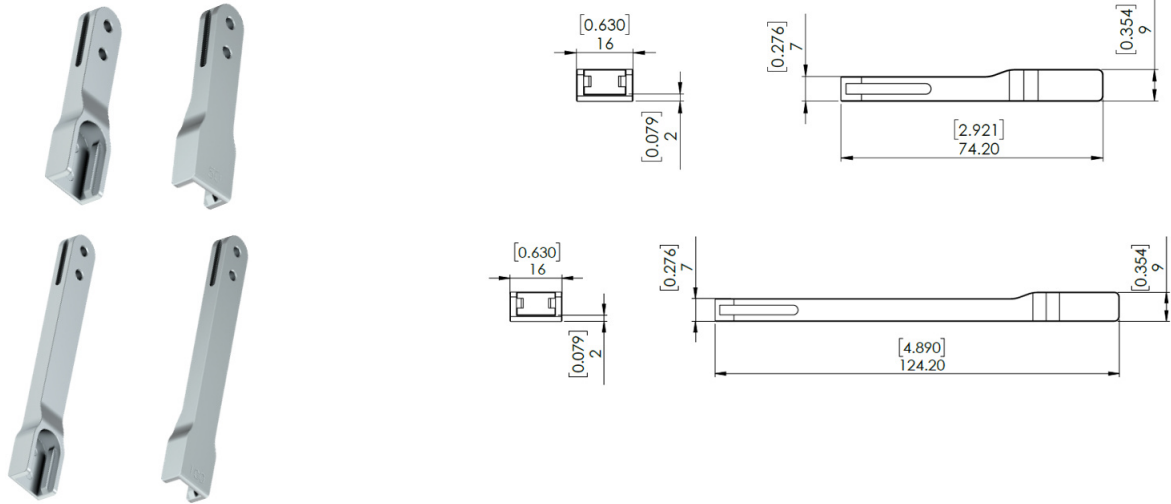


Deze vingertoppen zijn een accessoire en moeten apart worden aangeschaft. Neem voor de aanschaf van deze vingertoppen contact op met de verkoper waar de RG-grijper is gekocht.

- RG2 X-vormige vingertoppen PN 105871

Vingertopverlenging 50 en 100 mm

Met deze vingertoppen kan de grijper werkstukken oppakken en plaatsen in krappe ruimtes waar de grijper normaal gesproken te breed is, bijvoorbeeld dozen en kratten.



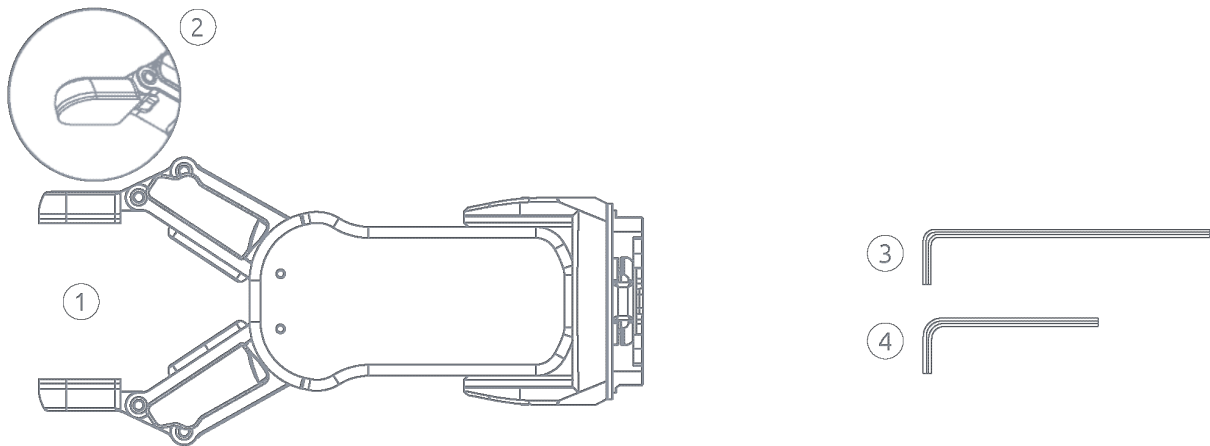
De verlengingen zullen de grijpkracht verminderen:

- 50 mm - 66,67% van de doelgrijpkracht.
- 100 mm - 50,00% van de doelgrijpkracht.

Deze vingertoppen zijn een accessoire en moeten apart worden aangeschaft. Neem voor de aanschaf van deze vingertoppen contact op met de verkoper waar de RG-grijper is gekocht.

- RG2 vingertopverlenging 50 mm PN 106959
- RG2 vingertopverlenging 100 mm PN 106960

1.2. RG2-verpakkingsinhoud



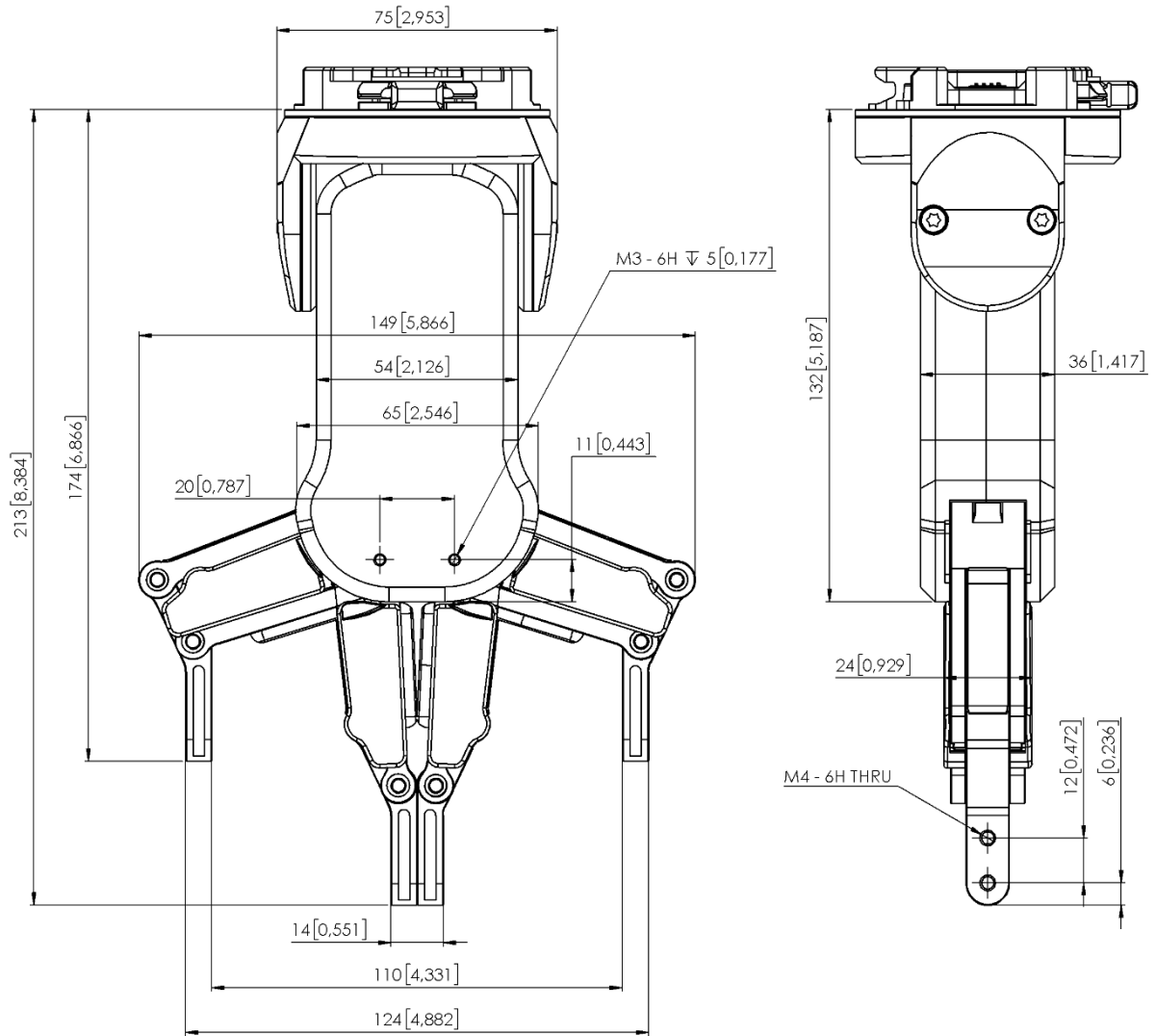
① RG2

② Fingertip Adapter*
*pre-mounted

③ Torx 20 Key for Gripper Adjustment

④ Torx 8 Key for Fingertip Adapter

1.3. RG2



Alle afmetingen zijn in mm en [inches].