




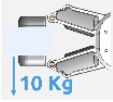
# DATAARK

RG6

v2.0

# 1. Dataark

## 1.1. RG6

Generelle egenskaber	Minimum	Typisk:	Maksimum	Enhed
 Tilpasning af payload-kraft	-	-	6	[kg]
	-	-	13.2	[lb]
 Tilpasning af payload-kraft	-	-	10	[kg]
	-	-	22.04	[lb]
Rækkevidde i alt (justerbar)	0	-	160	[mm]
	0	-	6.3	[tommer]
Fingerpositionsopløsning	-	0.1	-	[mm]
	-	0.004	-	[tommer]
Gentagelsesnøjagtighed	-	0.1	0.2	[mm]
	-	0.004	0.007	[tommer]
Vendeslør	0.1	-	0.3	[mm]
	0.004	-	0.011	[tommer]
Gribekraft (justerbar)	25	-	120	[N]
Gribekraftafvigelse		±25		%
Gribehastighed *	51	-	140	[mm/s]
Gribetid **	0,05	-	0.15	[s]
Justerbar nøjagtighed for vipning af beslag	-	< 1	-	°
Opbevaringstemperatur	0	-	60	[°C]
	32	-	140	[°F]
Hold emne i tilfælde af strømsvigt?	Ja			
Motor	Integreret, elektrisk BLDC			
IP-klasse	IP54			
Dimensioner	262 x 212 x 42			[mm]
	10,3 x 8,3 x 1,6			[tommer]
Vægt	1,25			[kg]
	2,76			[lb]

\*Se tabel på næste side

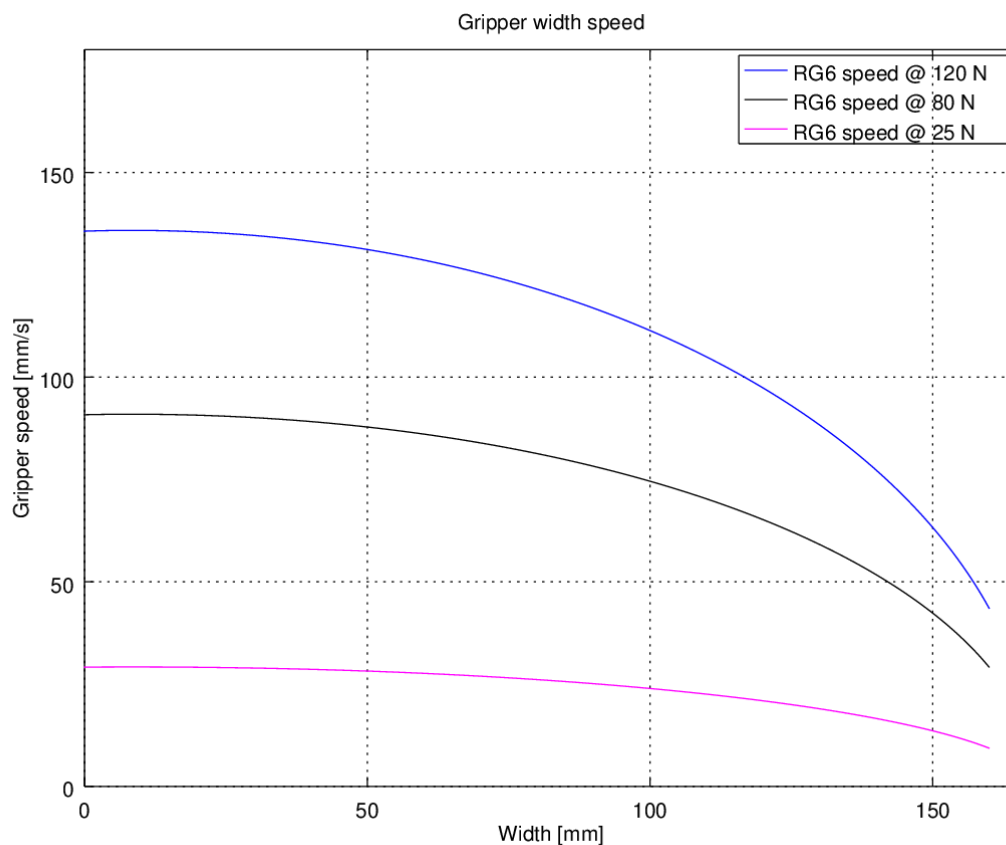
\*\* baseret på 8 mm total bevægelse mellem fingrene. Hastigheden er lineært proportional med kraften. For yderligere oplysninger se hastighedstabel på næste side.

Driftsforhold	Minimum	Typisk:	Maksimum	Enhed
Strømforsyning	20	24	25	[V]
Strømforbrug	70	-	600*	[mA]
Driftstemperatur	5	-	50	[°C]
	41	-	122	[°F]
Relativ fugtighed (ikke-kondenserende)	0	-	95	[%]

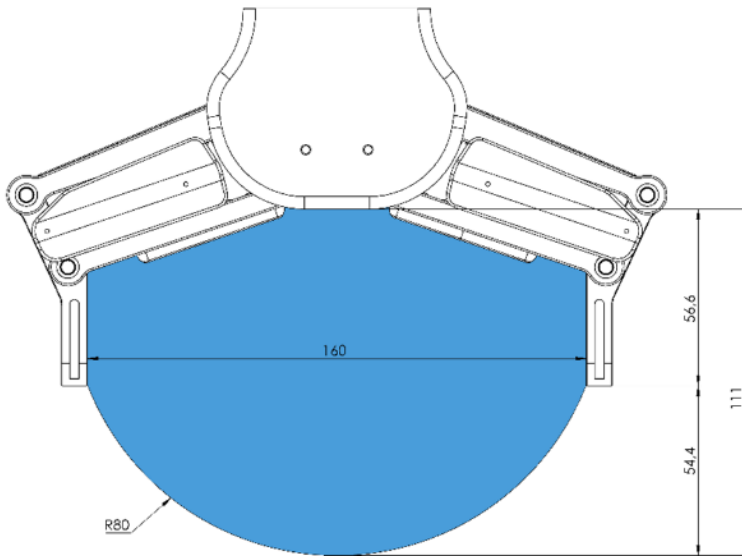
\*Strømspidser på op til 3A (maks. 6 mS) kan opstå ved frigivelse.

**Garanti:** 3 år eller 3.000.000 cyklusser, alt efter hvad der indtræffer først, i henhold til de officielle garantibetingelser, der er fastsat i partneraftalen. En driftscyklus defineres som én fuldstændig sekvens af tag og slip, svarende til 6.000.000 åbnings- eller lukningsbevægelser.

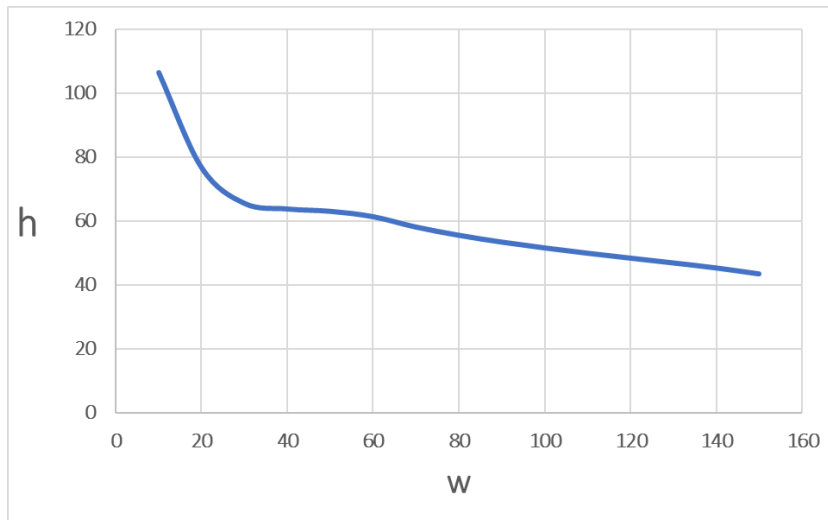
### RG6 gribehastighedsgraf



## RG6 arbejdsområde

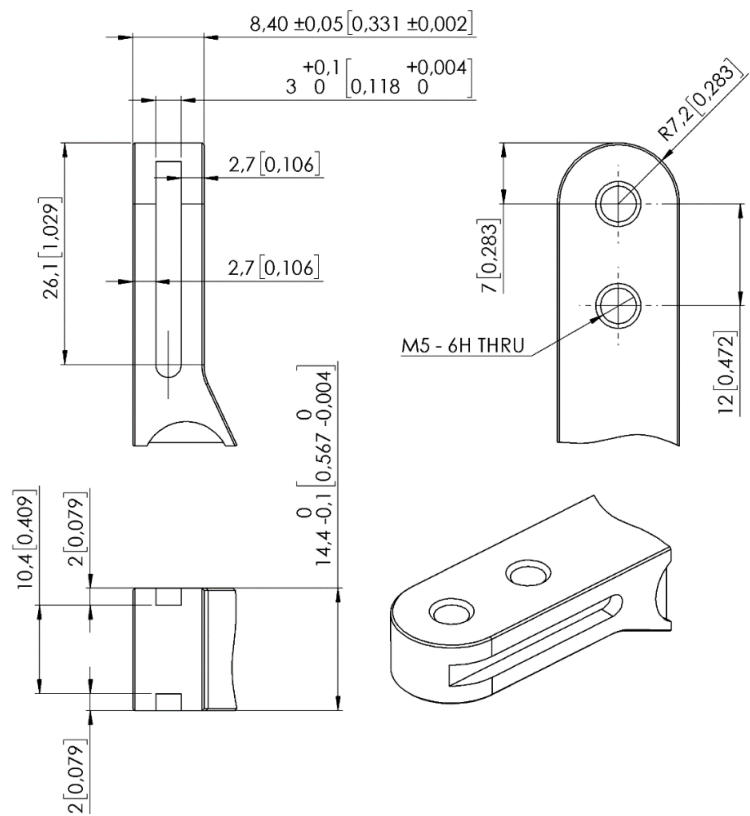
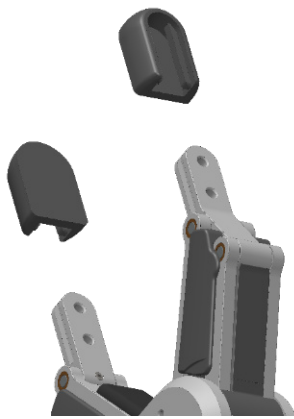


Greb om lange genstande kan utilsigtet aktivere sikkerhedskontakterne. Den maksimale emnehøjde (beregnet fra enden af fingerspidserne) er afhængig af gribebredden ( $w$ ). For forskellige breddeværdier er højdegrænsen ( $h$ ) angivet nedenfor:



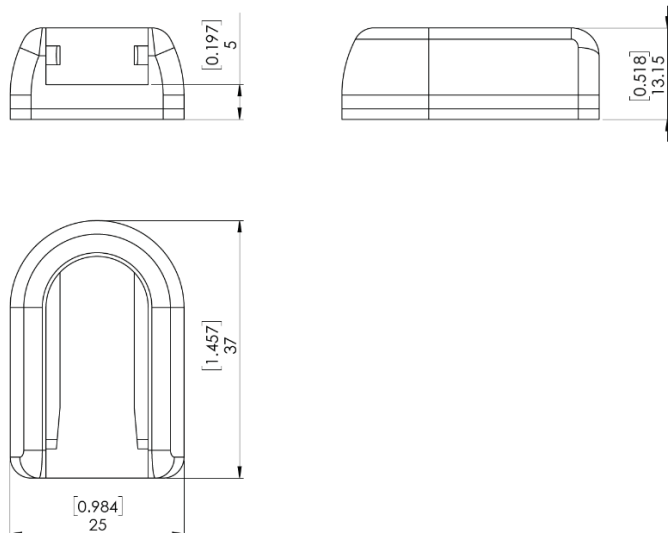
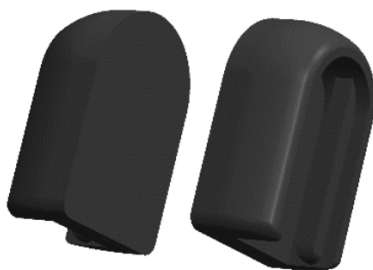
## Fingerspidser

Hvis der er behov for specialfingerspidser, kan de fremstilles, så de passer til gripperens fingre i overensstemmelse med nedenstående mål (mm):



### Standardfingerspidser

Standardfingerspidserne kan bruges til mange forskellige emner. Standardfingerspidser forbedrer griberens evne til at plukke og placere forskellige typer emner. Fingerspidsernes kontaktområde er lavet af gummi (EPDM), hvilket øger friktionen og reducerer sandsynligheden for at efterlade mærker på emnet.

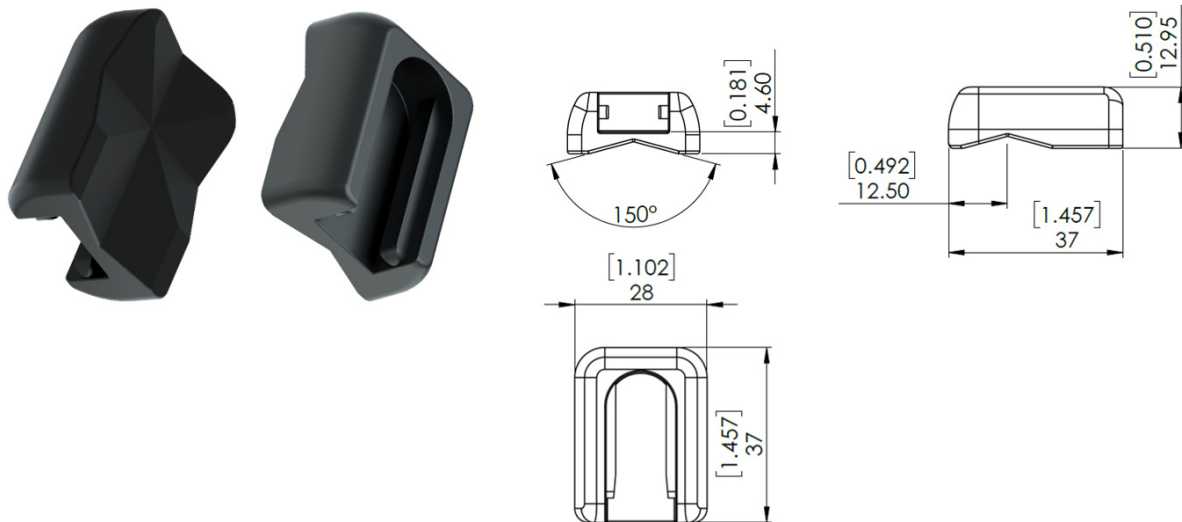


Hvis du vil købe et nyt sæt standardfingerspidser, bedes du kontakte den forhandler, hvor RG-griperen er blevet købt.

- RG6-fingerspidssæt PN 100670

## X-shape fingerspidser

Disse fingerspidser forbedrer griberens evne til at plukke og placere cylindriske emner. Ved at kombinere kraftgreb og selvvlåsende greb øger fingerspidserne stabiliteten og payload for det emne, der skal gribes.

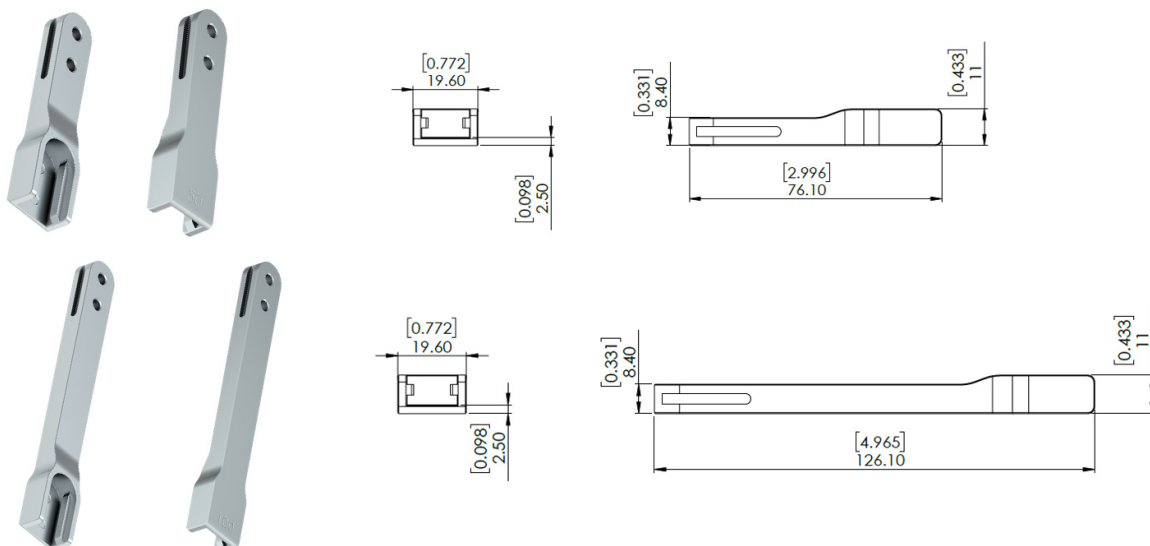


Disse fingerspidser er et tilbehør og skal købes separat. Hvis du vil købe disse fingerspidser, skal du kontakte den leverandør, hvor RG-griperen er købt.

- RG6 X-Shape fingerspidser PN 106957

## Fingerspidsforlængelse 50 og 100 mm

Disse fingerspidser gør det muligt for griperen at vælge og placere emner på steder med snæver plads, hvor griperen normalt vil være for bred, for eksempel kasser.



Forlængelserne reducerer gribekraften.

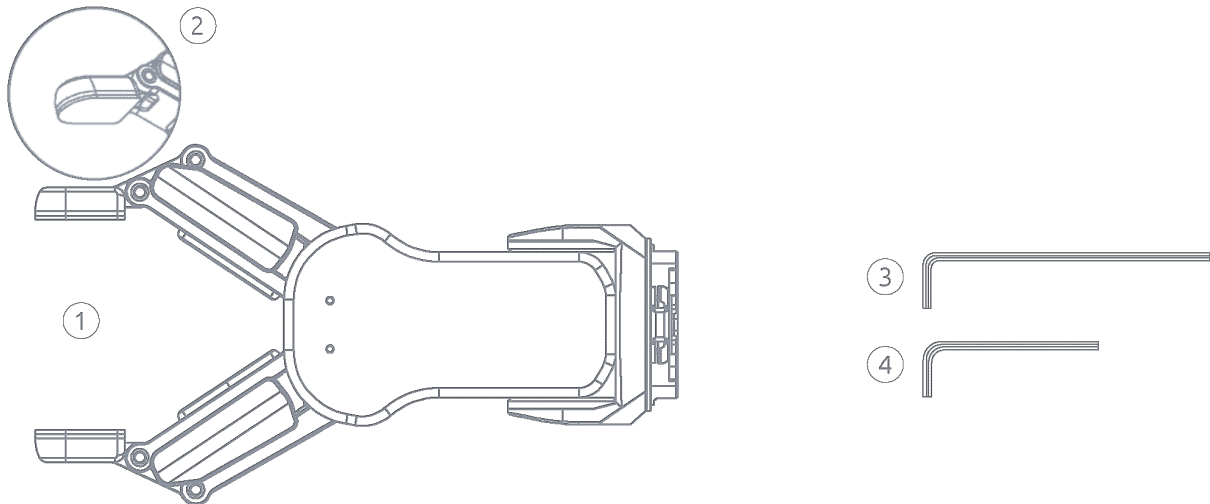
- 50 mm - 73 % af målgribekraft.
- 100 mm - 57,5 % af målgribekraft.

Disse fingerspidser er et tilbehør og skal købes separat. Hvis du vil købe disse fingerspidser, skal du kontakte den leverandør, hvor RG-griperen er købt.

- RG6 fingerspidsforlængelse 50 mm PN 105874
- RG6 fingerspidsforlængelse 100 mm PN 105875

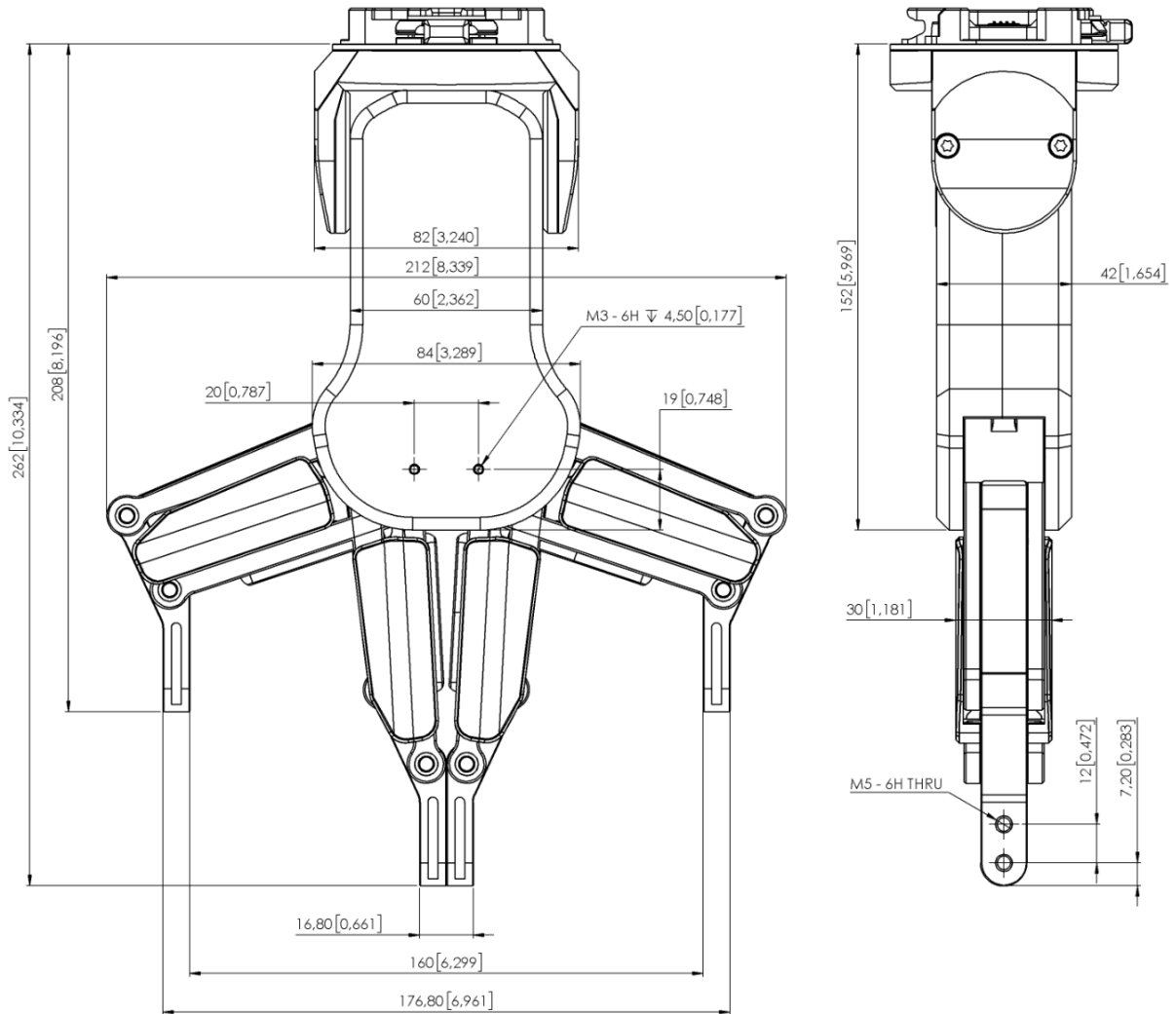
## 1.2. RG6, kassens indhold

---



- |                                      |                                      |
|--------------------------------------|--------------------------------------|
| ① RG6                                | ③ Torx 20 Key for Gripper Adjustment |
| ② Fingertip Adapter*<br>*pre-mounted | ④ Torx 10 Key for Fingertip Adapter  |

### 1.3. RG6



Alle mål er i mm og and [tommer].