



# DATENBLATT

SANDER

v1.5

# 1. Datenblatt

## 1.1. Sander v2

Allgemeine Eigenschaften	Minimum	Typisch	Maximum	Einheit
Pad-Durchmesser	-	-	127 [5]	mm [Zoll]
Pad-Stärke	-	-	9,5 [0.37]	mm [Zoll]
Schwingkreisgröße	-	-	5 [3/16]	mm [Zoll]
Drehzahl: RPM	1.000	-	10.000	RPM
Pad-Typ (3M: 20353)	Pad-Scheibe für sauberes Schleifen			
Pad-Medientyp <sup>(1)</sup>	Hookit™			
Pad-Gewicht <sup>(1)</sup>	0,1 [0,22]			kg [lb]
Gewicht (mit Pad) <sup>(1)</sup>	1,2 [2.645]			kg [lb]
Schutzart (IP)	IP54			
Abmessungen (außen)	87 x 123 x 255 [3,42 x 4,84 x 10,03]			mm [Zoll]



### WARNUNG:

(1) Die Verwendung eines anderen Padgewichts zum Schleifen oder eines Polierpads, das ein Poliermittel enthält, kann die Vibration erhöhen.

Eine Verringerung der Rotationsgeschwindigkeit hilft, die Vibrationen zu minimieren und kann auch notwendig sein, um zu verhindern, dass der Roboter in einen Schutzstopp fährt.

Betriebsbedingungen	Minimum	Typisch	Maximum	Einheit
Schleifleistung	-	200	-	W
Betriebsspannung	Externe Spannung	-	36	V
	Fremdstrom	-	200	W
	Spannung des Werkzeuganschlusses	-	24	V
	Leistung Werkzeuganschluss	-	2,4	W
Betriebstemperatur	0 [32]	-	50 [122]	°C [°F]
Interne Temperaturgrenze	-	-	100 [212]	°C [°F]
Geräuschpegel bei 10.000 RPM (3.000 RPM)	-	74 (44)	-	[dB]
Berechnete Lebensdauer	30.000	-	-	[Stunden]

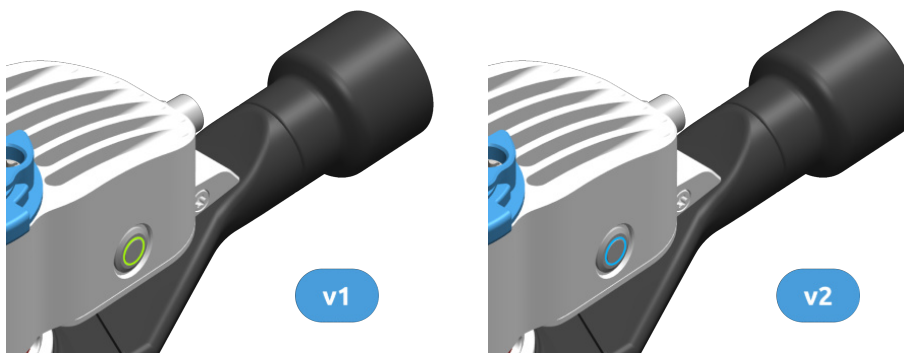
**Garantie:** 3 Jahre oder 3.000 Betriebsstunden, je nachdem, was zuerst eintritt, gemäß den offiziellen Garantiebedingungen, die in der Partnervereinbarung festgelegt sind.

## Leistung als Sander v1

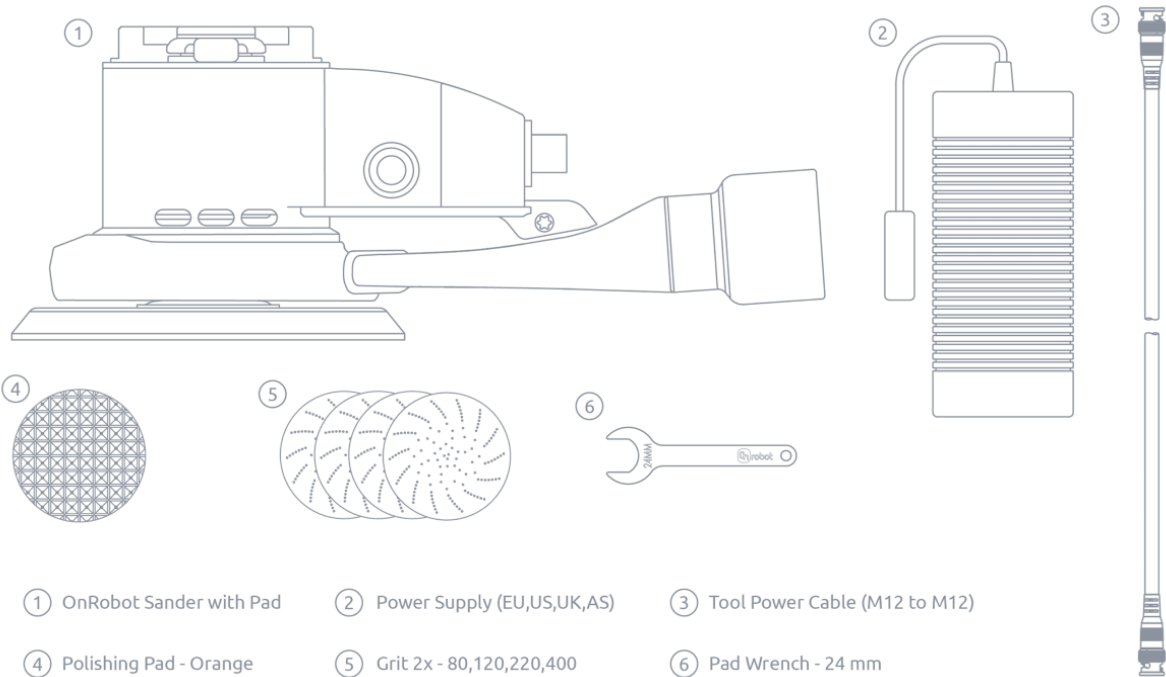
Der Sander v2 ist leistungsstärker als der Sander v1 und liefert 200 Watt im Vergleich zu den 150 Watt des v1. Diese höhere Wattzahl ermöglicht ein schnelleres, effizienteres Schleifen, insbesondere bei hoher Belastung. Wenn Sie jedoch einen Sander v1 ersetzen und möchten, dass der v2 die gleiche Leistung wie der v1 erbringt, schließen Sie ihn an das ursprüngliche 30-Volt-Netzteil an und nicht an das neuere 36-Volt-Modell, das im Lieferumfang des v2 enthalten ist.



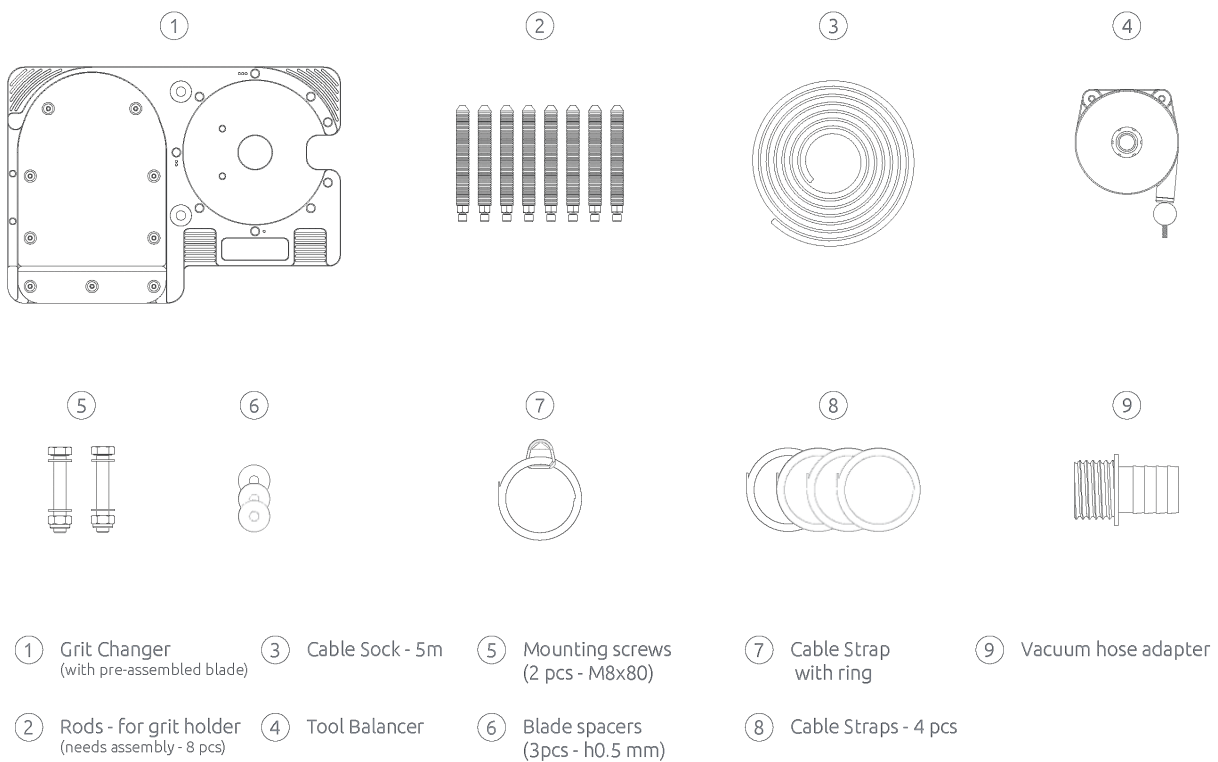
Ein grünes Licht in der Taste zeigt den **V1**-Modus an und ein blaues Licht den **V2**-Modus.



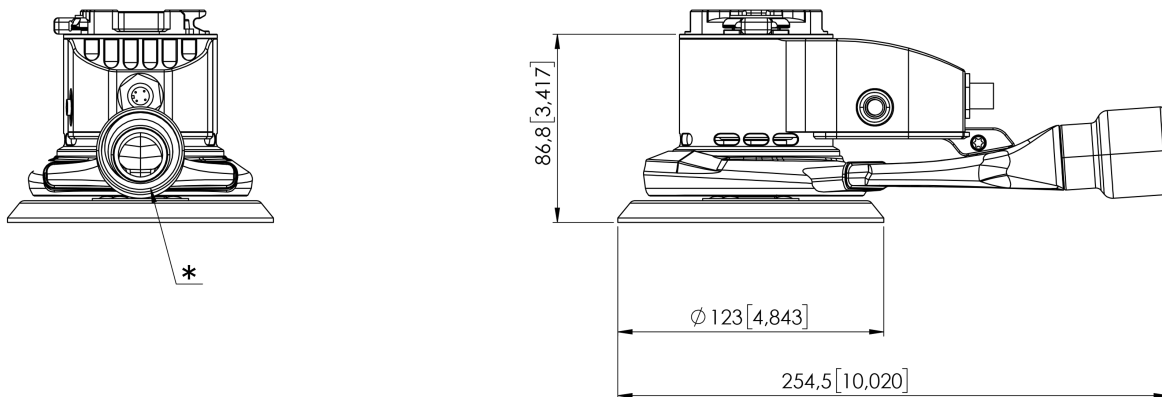
## 1.2. Packungsinhalt Sander



## Packungsinhalt Zubehörset Grit Changer



### 1.3. Sander v2



\* Für den 1-Zoll-Adapter, der von OnRobot als Ersatzteil PN 104802 oder als Teil des Zubehörs für den Grit Changer PN 105125 geliefert wird.

Alle Maßangaben sind in mm und [inches].

### 1.4. Sander v1

Allgemeine Eigenschaften	Minimum	Typisch	Maximum	Einheit
Pad-Durchmesser	-	-	127 [5]	mm [Zoll]
Pad-Stärke	-	-	9,5 [0.37]	mm [Zoll]
Schwingkreisgröße	-	-	5 [3/16]	mm [Zoll]
Drehzahl: RPM	1.000	-	10.000	RPM
Pad-Typ (3M: 20353)	Pad-Scheibe für sauberes Schleifen			
Pad-Medientyp <sup>(1)</sup>	Hookit™			
Pad-Gewicht <sup>(1)</sup>	0,1 [0,22]			kg [lb]
Gewicht (mit Pad) <sup>(1)</sup>	1,2 [2.645]			kg [lb]
Schutzart (IP)	IP54			
Abmessungen (außen)	87 x 123 x 214 [3,42 x 4,84 x 8,42]			mm [Zoll]

(1)



**WARNUNG:**

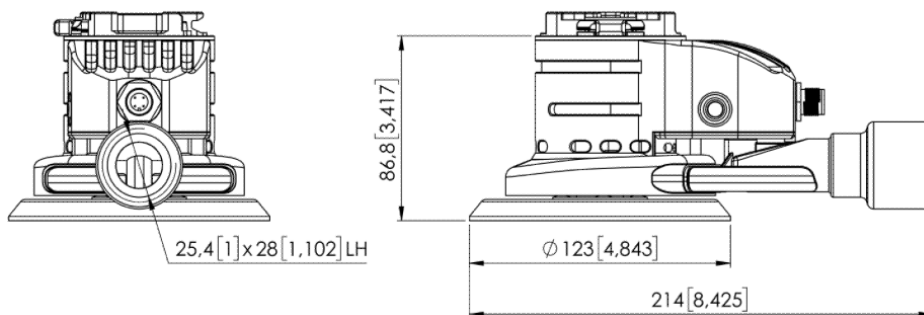
Die Verwendung eines anderen Belaggewichts kann zu erhöhten Vibrationen führen. Erhöhen Sie die Geschwindigkeit nach dem Austausch der Bremsbeläge schrittweise, um eine korrekte Auswuchtung zu gewährleisten.

Betriebsbedingungen	Minimum	Typisch	Maximum	Einheit
Schleifleistung	-	150	-	W

Betriebsbedingungen		Minimum	Typisch	Maximum	Einheit
Betriebsspannung	Externe Spannung	-	30	-	V
	Fremdstrom	-	150	-	W
	Spannung des Werkzeuganschlusses	-	24	-	V
	Leistung Werkzeuganschluss	-	2,4	-	W
Betriebstemperatur		0 [32]	-	50 [122]	°C [°F]
Interne Temperaturgrenze		-	-	80 [176]	°C [°F]
Geräuschpegel bei 10.000 RPM (3.000 RPM)		-	74 (44)	-	[dB]
Berechnete Lebensdauer		30.000	-	-	[Stunden]

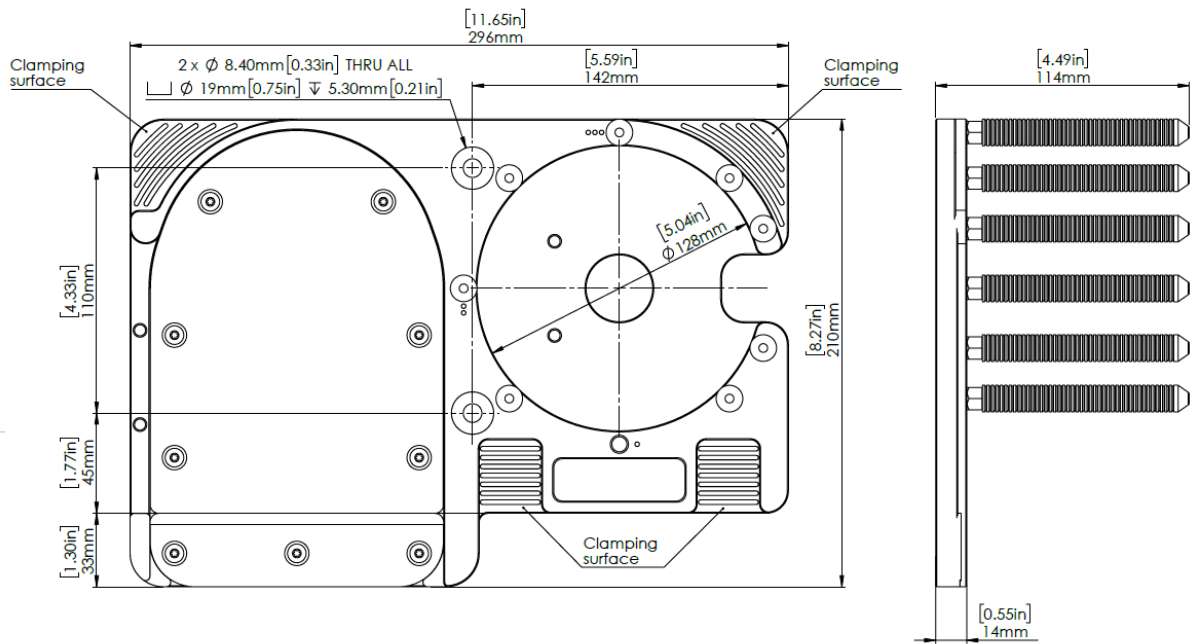
**Garantie:** 3 Jahre oder 3.000 Betriebsstunden, je nachdem, was zuerst eintritt, gemäß den offiziellen Garantiebedingungen, die in der Partnervereinbarung festgelegt sind.

## 1.5. Sander v1



Alle Maßangaben sind in mm und [inches].

## 1.6. Grit Changer



Alle Maßangaben sind in mm und [inches].