



データシート

SANDER

v1.5

1. データシート

1.1. Sander v2

一般プロパティ	最小	標準	最大	単位
パッドの直径	-	-	127 [5]	mm [inch]
パッドの高さ	-	-	9.5 [0.37]	mm [inch]
軌道サイズ	-	-	5 [3/16]	mm [inch]
回転速度 - RPM	1,000	-	10,000	RPM
パッドのタイプ (3M : 20353)	清潔な研削ディスクパッド			
パッドの媒体のタイプ ⁽¹⁾	Hookit™			
パッドの重量 ⁽¹⁾	0.1 [0.22]			kg [lb]
重量 (パッド付き) ⁽¹⁾	1.2 [2.645]			kg [lb]
IP 等級	IP54			
寸法 (外法)	87 x 123 x 255 [3.42 x 4.84 x 10.03]			mm [inch]



警告:

(1) 研磨に異なるパッド重量を使用したり、研磨剤を含む研磨パッドを使用したりすると、振動が増加する可能性があります。

回転速度を下げると振動を最小限に抑えることができ、また、ロボットが保護停止状態に入るのを防ぐためにも必要となる場合があります。

動作条件		最小	標準	最大	単位
研磨電力		-	200	-	W
動作電圧	外部電圧	-	36	-	V
	外部電力	-	200	-	W
	ツールコネクタ電圧	-	24	-	V
	ツールコネクタ電力	-	2.4	-	W
動作温度		0 [32]	-	50 [122]	°C [°F]
内部温度制限		-	-	100 [212]	°C [°F]
10,000 RPM (3,000 RPM) でのノイズレベル		-	74 (44)	-	[dB]
推定動作寿命		30 000	-	-	[時間]

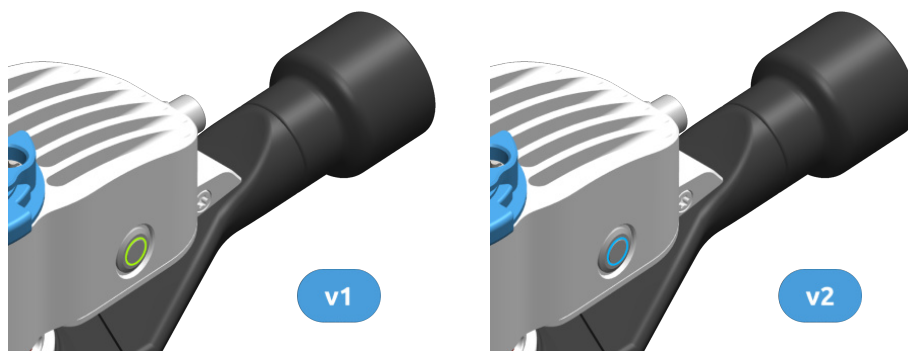
保証: パートナー契約に定められた公式の保証条件に基づき、3年間または3,000時間のいずれか早い方となります。

Sander v1 としてのパフォーマンス

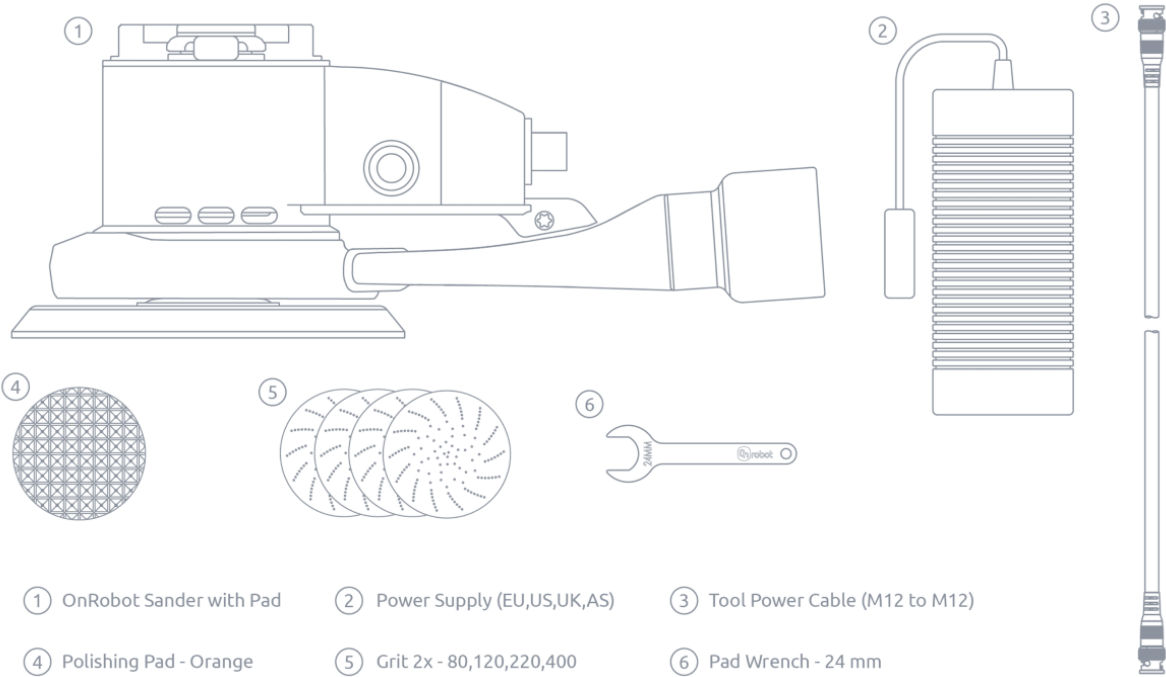
Sander v2 は Sander v1 よりも強力で、v1 の 150 ワットに対して 200 ワットの出力を実現しています。この出力の向上により、特に重い負荷下でもより高速で効率的な研磨が可能になります。ただし、Sander v1 から v2 に交換する場合、v2 を v1 と同じように動作させたい場合は、v2 に付属する新しい 36V モデルではなく、元の 30V 電源に接続してください。



ボタンが緑色に点灯している場合は **V1** モード、青色に点灯している場合は **V2** モードを示します。

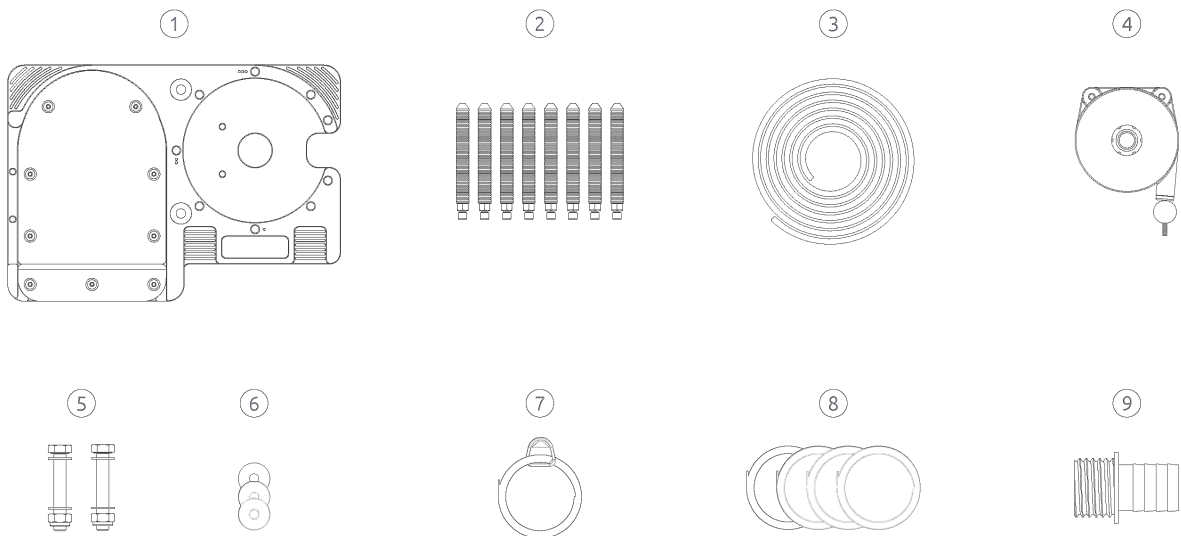


1.2. Sander ボックスの内容



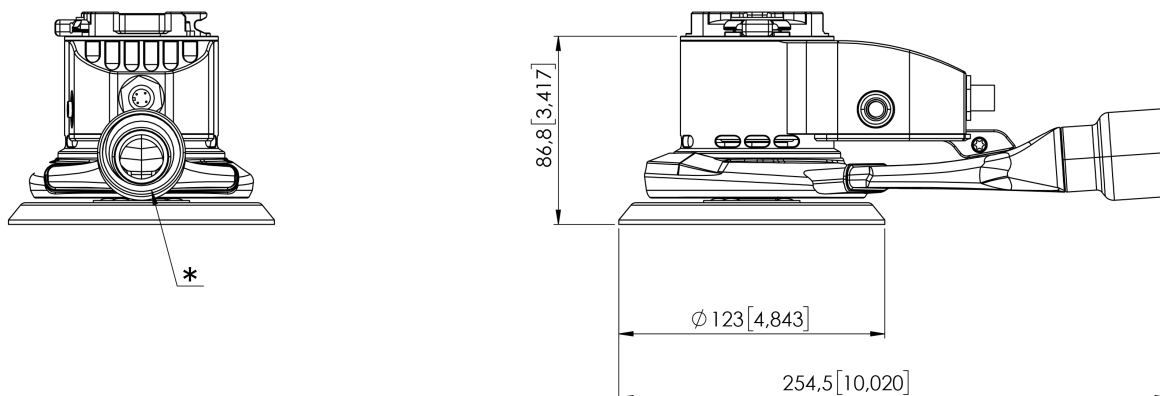
- ① OnRobot Sander with Pad
- ② Power Supply (EU,US,UK,AS)
- ③ Tool Power Cable (M12 to M12)
- ④ Polishing Pad - Orange
- ⑤ Grit 2x - 80,120,220,400
- ⑥ Pad Wrench - 24 mm

グリットチェンジャーアクセサリキットのコンテンツ



- ① Grit Changer (with pre-assembled blade)
- ② Rods - for grit holder (needs assembly - 8 pcs)
- ③ Cable Sock - 5m
- ④ Tool Balancer
- ⑤ Mounting screws (2 pcs - M8x80)
- ⑥ Blade spacers (3pcs - h0.5 mm)
- ⑦ Cable Strap with ring
- ⑧ Cable Straps - 4 pcs
- ⑨ Vacuum hose adapter

1.3. Sander v2



* OnRobot が提供する 1 インチアダプター（予備部品品番 104802）または自動研磨紙交換装置アクセサリ（品番 105125）の一部として提供されるアダプター。

寸法はすべて mm と[inches]で表記されています。

1.4. Sander v1

一般プロパティ	最小	標準	最大	単位
パッドの直径	-	-	127 [5]	mm [inch]
パッドの高さ	-	-	9.5 [0.37]	mm [inch]
軌道サイズ	-	-	5 [3/16]	mm [inch]
回転速度 - RPM	1,000	-	10,000	RPM
パッドのタイプ (3M : 20353)	清潔な研削ディスクパッド			
パッドの媒体のタイプ ⁽¹⁾	Hookit™			
パッドの重量 ⁽¹⁾	0.1 [0.22]			kg [lb]
重量 (パッド付き) ⁽¹⁾	1.2 [2.645]			kg [lb]
IP 等級	IP54			
寸法 (外法)	87 x 123 x 214 [3.42 x 4.84 x 8.42]			mm [inch]

(1)



警告:

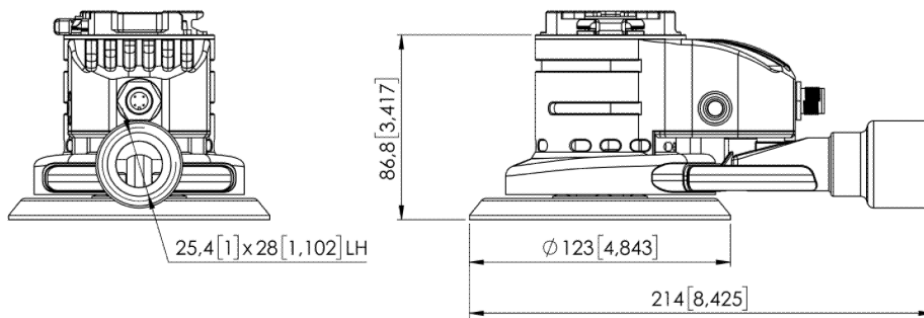
パッドの重量が異なると振動が大きくなる場合があります。パッド交換時に徐々にスピードを上げ、正しいバランスになるようにしてください。

動作条件	最小	標準	最大	単位
研磨電力	-	150	-	W

動作条件		最小	標準	最大	単位
動作電圧	外部電圧	-	30	-	V
	外部電力	-	150	-	W
	ツールコネクタ電圧	-	24	-	V
	ツールコネクタ電力	-	2.4	-	W
動作温度		0 [32]	-	50 [122]	°C [°F]
内部温度制限		-	-	80 [176]	°C [°F]
10,000 RPM (3,000 RPM) でのノイズレベル		-	74 (44)	-	[dB]
推定動作寿命		30 000	-	-	[時間]

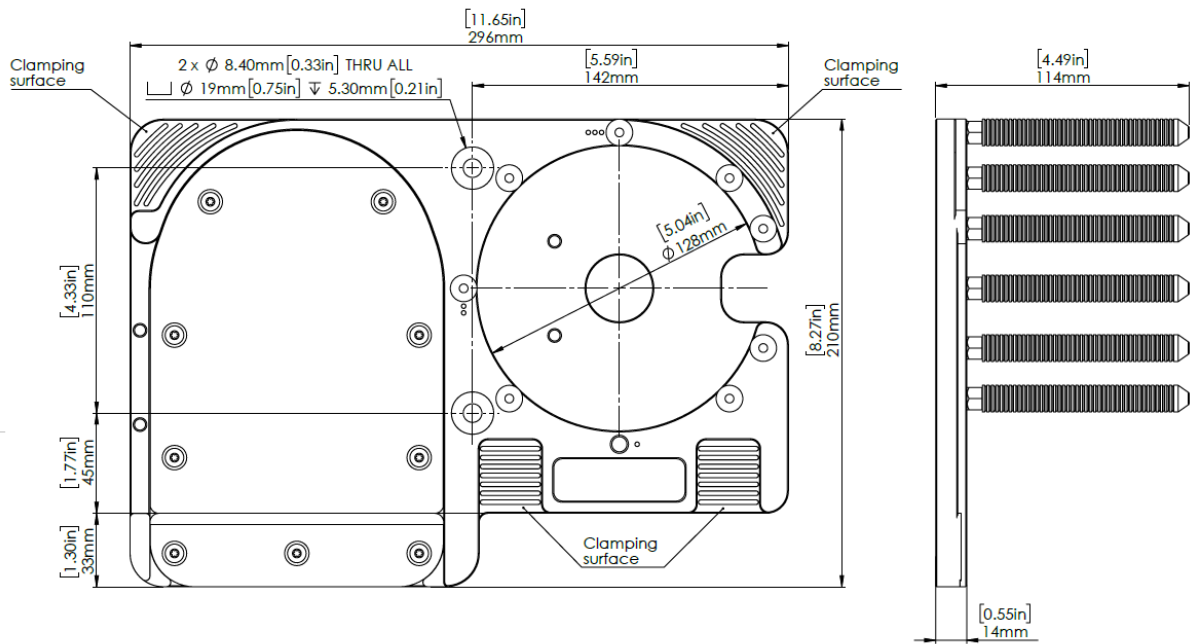
保証： パートナー契約に定められた公式の保証条件に基づき、3年間または3,000時間のいずれか早い方となります。

1.5. Sander v1



寸法はすべて mm と[inches]で表記されています。

1.6. グリットチェンジャー



寸法はすべて mm と[inches]で表記されています。